

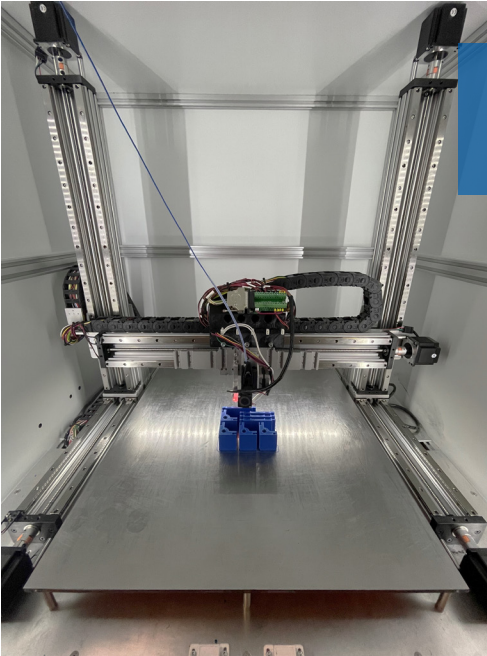
SORTIMENTSÜBERSICHT



INHALTSVERZEICHNIS

| | |
|---|-----------|
| 3D-Drucker Anfertigungen | 3 |
| Unterflur-Bodendosen UBD 100 – 210 | 4 |
| Unterflur-Bodendosen UBD 260 & UBD 320 | 6 |
| Unterflur-Kanäle UFK | 7 |
| elunica Bodenkanäle ELU | 8 |
| Bodenkanäle UBK | 9 |
| Brüstungskanal-Systeme | 10 |
| Spezialanfertigungen | 11 |
| Doppelboden-Auslässe DBR & DBK | 12 |
| Anschluss- & Doppelboxen für Hohl- & Doppelboden | 14 |
| Anschlussboxen für Tisch- oder Aufputzmontage | 15 |
| Medienverteiler & Module | 16 |
| Wandauslässe WAD | 17 |
| Referenzobjekte | 18 |

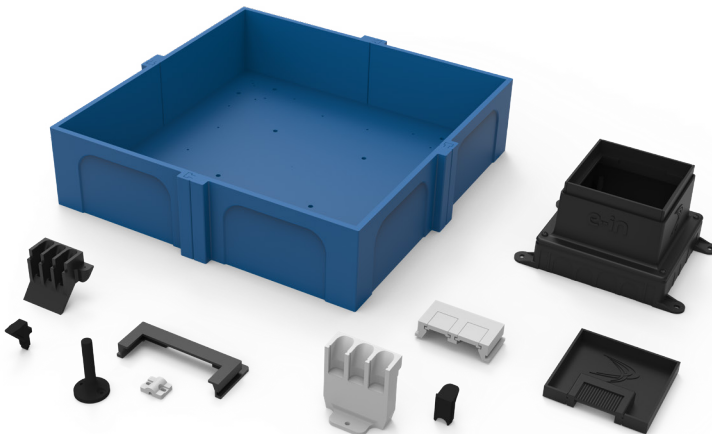
3D-DRUCKER ANFERTIGUNGEN



Wir freuen uns darauf, Ihre individuellen Wünsche mit grösster Sorgfalt zu erfüllen.

Gerne nehmen wir Ihre Aufträge für Spezialanfertigungen oder individuelle Teile, die mittels 3D-Druck realisierbar sind, entgegen.

Maximale Grösse:
B 480 x L 480 x H 450mm

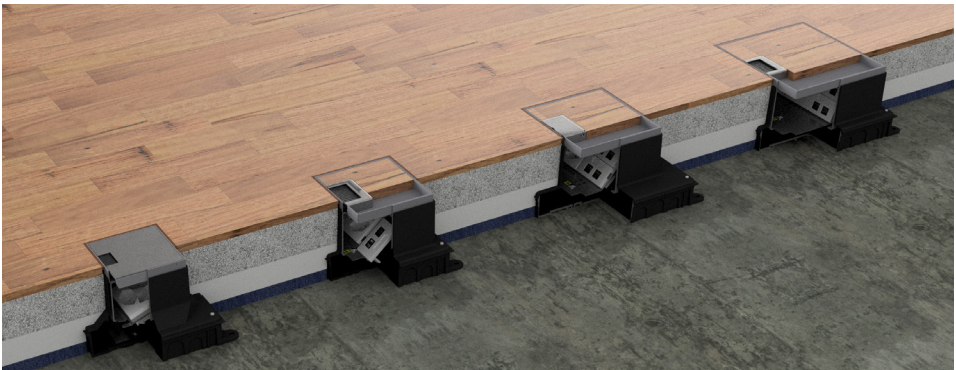
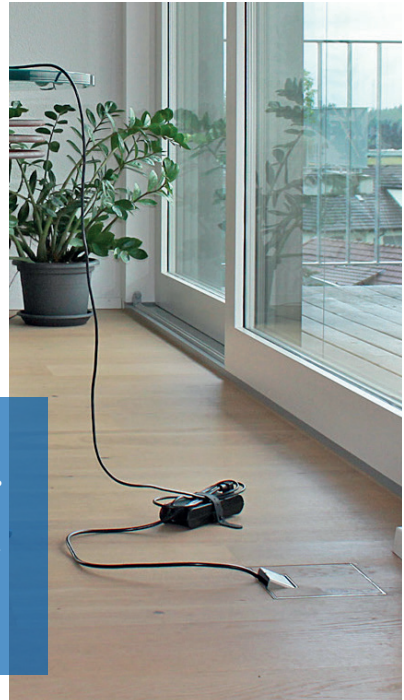


Für den Wohnungs- und Gewerbebau

Vorteile

- Grosszügiger Verdrahtungsraum für elektrische Anschlüsse
- Spezielle Trittschall-Unterlage für erhöhte Schallschutz-Anforderungen
- Reservemöglichkeiten
- Für trocken oder feucht gepflegte Fussböden konzipiert (Schutzart IP20, IEC 60529)

Die Bodendose überzeugt mit ihrem eleganten Design und ermöglicht eine schnelle sowie effiziente Installation. Dank der integrierten Nivellierschrauben lässt sich die Höhe mühelos und präzise anpassen.





SCAN ME

Technische Merkmale

- 100x100, 130x130, 160x160 und 210x210mm
- Einbautiefe ab 70mm & 5mm Vertiefung erhältlich
- Deckel mit Bodenbelagsarten von 5 – 30mm, mit oder ohne sichtbare Kanten



Steckdosen-
einsatz



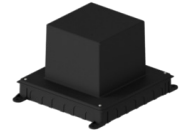
Bodendose



Nivellier-
schrauben



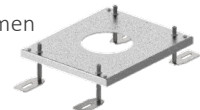
Einbaubox



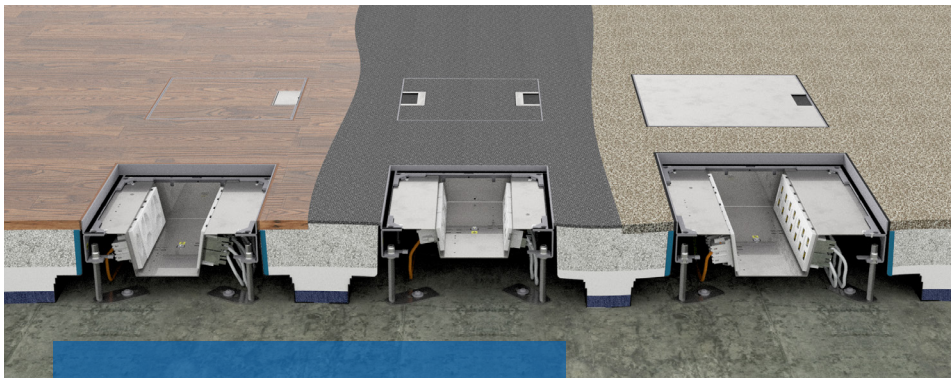
Trittschall
optional



Aufstockrahmen
optional



Für den Gewerbebau



Der grosszügige Verdrahtungsraum bietet zusätzliche Reservemöglichkeiten für eine flexible Nutzung.

Vorteile

- Grosszügiger Verdrahtungsraum für elektrische Anschlüsse
- Spezielle Trittschall-Unterlage für erhöhte Schallschutz-Anforderungen
- Reservemöglichkeiten
- Für trocken oder feucht gepflegte Fussböden konzipiert (Schutzart IP20, IEC 60529)



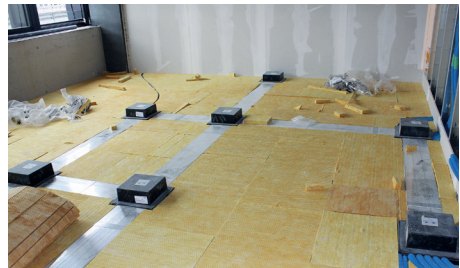
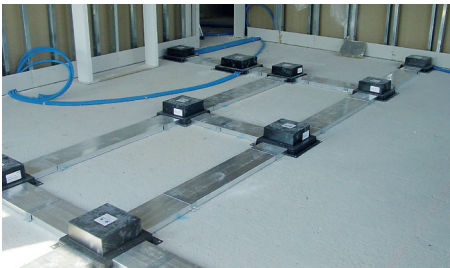
Technische Merkmale

- Einbautiefe ab 62mm erhältlich
- Deckel mit Bodenbelagsarten von 5 – 30mm, mit oder ohne sichtbare Kanten

UNTERFLUR-KANÄLE UFK

Vorteile

- Stabile und leichte Aluminium-Profile
- Erschliessung von grossen Flächen in Büros, Verwaltungsgebäuden und Ausstellungsräumen
- Schnelle und einfache Installation ohne Schwerlast-Arbeiten
- Ideal in Kombination mit Zug- und Bodendosen



Die Installation gelingt schnell und mühelos, ohne aufwendige Schwerlastarbeiten.



Technische Merkmale

- Erhältlich in den Höhen 30, 40 & 50mm
- Profilbreite 75mm, max. 5 Profile flexibel aneinanderreihbar
- Kompatibel mit den Unterflur-Bodendosen UBD 260 & 320



Für den Wohnungsbau



*Zukunftsorientiert –
neue Kabel ohne Umbaumaßnahmen verlegen.*

Vorteile

- Verbirgt Kabel, Steckdosen und überschüssige Kabel diskret
- Hohe Flexibilität – heute und in Zukunft
- Die Steckdoseneinheiten (Satelliten) lassen sich jederzeit an einen neuen Standort verschieben



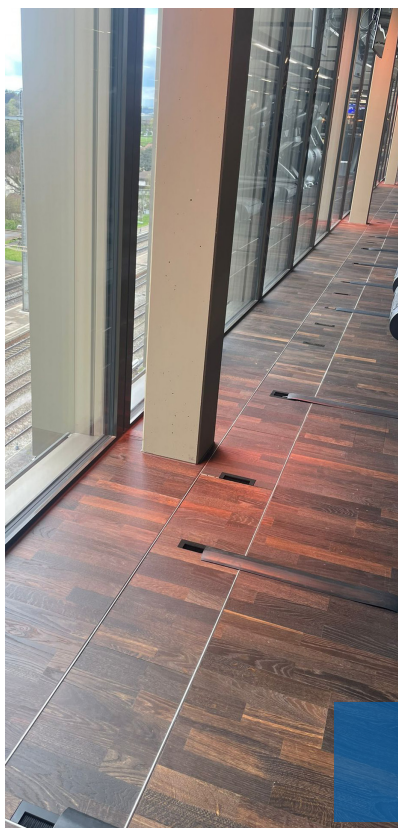
Technische Merkmale

- Für den Wohnungsbau & kleine Büroräume
- Breite: 150mm (sichtbar)
- Die min. Einbautiefe beträgt 112mm
- Die Deckel können mit dem Bodenbelag belegt werden (Vertiefung im Deckel 15mm)
- Spezielle Trittschall-Unterlage für erhöhte Schallschutz-Anforderungen
- Kombinierbar mit Lichtprofil (inkl. Kunststoff Abdeckung) für LED- oder RGB-Lichtband
- Für trocken oder feucht gepflegte Fußböden konzipiert (Schutzart IP20, IEC 60529)

Für den Gewerbebau

Vorteile

- Dem Nutzer steht eine grosse Ausbauflexibilität zur Verfügung
- Stauraum für Kabelüberlängen
- Die Kanalverlegung erfolgt geradlinig oder mit Richtungsänderungen
- Die Steckdoseneinheiten (Satelliten) lassen sich jederzeit an einen neuen Standort verschieben



Technische Merkmale

- Der Bodenkanal gibt es in den Breiten 200, 300 & 400mm (weitere Masse sind auf Anfrage erhältlich)
- Die Höhe der Kanalschalen beträgt Standard 50, 60 oder 80mm (weitere Masse sind auf Anfrage erhältlich)
- Die min. Einbautiefe beträgt 60mm von Roh- bis Unterlagsboden
- Die Kanalschale wird mittels nivellierbaren Schrauben montiert
- Der Unterlagsboden muss von der Null-Kante abgezogen werden
- Geeignet für alle Arten von Bodenbelägen mit einer Dicke von 3 – 22mm
- Spezielle Trittschall-Unterlage für erhöhte Schallschutz-Anforderungen
- Die Erschliessung von Arbeitsplätzen erfolgt mittels einem Bürstenauslass
- Für trocken oder feucht gepflegte Fussböden

Einfache und schnelle Montage.

BRÜSTUNGSKANAL-SYSTEME



Besticht durch seine zeitlose Form – ist robust, verarbeitungsfreundlich, korrosionsbeständig und lässt sich individuell anpassen.

Vorteile

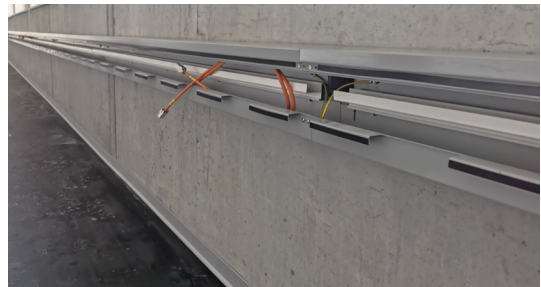
- Kompatibel mit Kanaleinbaudosen von Hager
- Ergänzen mit Wandkonsolen und Lamellen

Technische Merkmale

- Standardfarbe PVC reinweiss (RAL 9010)
- Standardfarbe Aluminium natureloxiert oder reinweiss (RAL 9010), Sonderfarben a. A.
- Im Sortiment führen wir die Grössen 60x130 und 60x170mm, andere Grössen a. A.

Vorteile

- Der Brüstungskanal aus Stahlblech mit Klapdeckel ist in verschiedenen (RAL) Farben und Grössen (z.B. 100x180, 100x200, 100x220 oder 120x220mm) erhältlich



Technische Merkmale

- Keine sichtbaren Steckdosen, da sie hinter der aufklappbaren Front angebracht sind
- Die unsichtbaren Ausführungsslitze ermöglichen den Auslass der Kabel an jeden gewünschten Ort

Unsere Stärke liegt nicht nur in der Konstruktion und Fertigung unserer Produkte, sondern auch in der Realisierung massgeschneiderter Lösungen von Kundenwünschen.

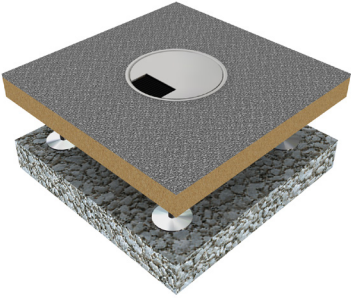


In diesem Brüstungskanal aus Aluminium wurden an der Unterseite FLF-Ausschnitte ausgefräst.



Elegante Steig-, Wand- und Deckenkanäle für eine einfache Kabelführung.

DOPPELBODEN-AUSLÄSSE DBR & DBK

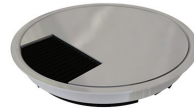


Der Deckel zeichnet sich durch seine magnetische Haftung aus und kann flexibel in jede Richtung gedreht sowie montiert werden.

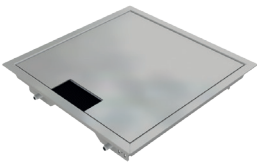
Die schlicht und elegant wirkende DBR 130, mit einem \varnothing von nur 135mm, wirkt sehr unauffällig mit dem geschliffenen Chromstahldeckel.



mit Schnappverschluss,
Deckel Chromstahl geschliffen



mit Bürstenauslass,
Deckel Chromstahl geschliffen



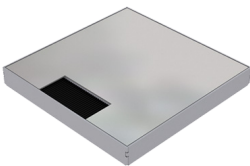
mit Rand ohne Vertiefung



mit Rand & 5mm Vertiefung



mit Rand & 15mm Vertiefung



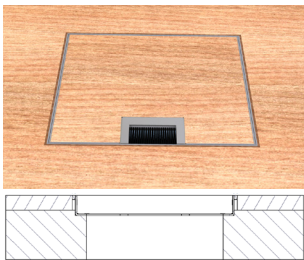
mit Kante ohne Vertiefung



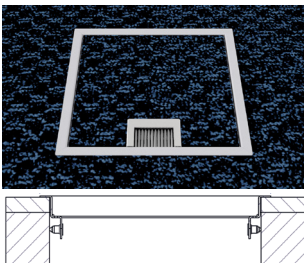
mit Kante & 5mm Vertiefung



mit Kante & 15mm Vertiefung



mit Kante



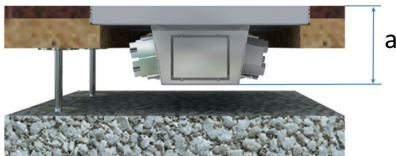
mit Rand

Vorteile

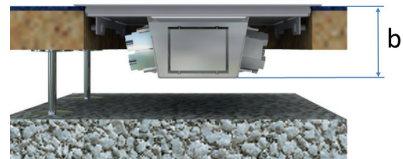
- In zwei verschiedenen Ausführungen erhältlich:
mit Rand: Rahmen auf Endbelag aufliegend
mit Kante: versenkt und bündig mit Endbelag
- Grosses Sortiment an verschiedenen Grössen
- Montage mit oder ohne Steckdoseneinsatz möglich
- Flexibel und leicht zugängliche Anschlüsse
- Steckdoseneinsätze können in den Rahmen eingebaut werden

Technische Merkmale

- Mit Bürsten- oder Schnurauslass erhältlich
- Mit Vertiefungen von 5mm & 15mm sowie mit geschliffenem Chromstahl verfügbar
- Für trocken oder feucht gepflegte Fussböden konzipiert (Schutzart IP20, IEC 60529)
- Rahmen aus Chromstahl

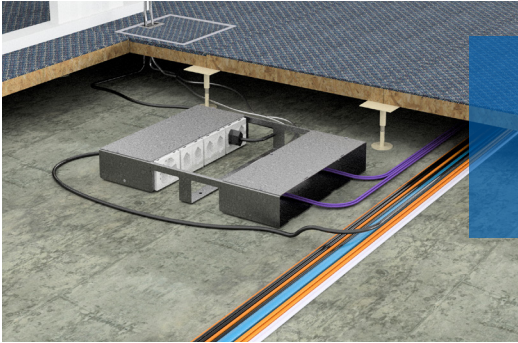


15mm Vertiefung,
mit Steckdoseneinsatz



5mm Vertiefung,
mit Steckdoseneinsatz

ANSCHLUSS- & DOPPELBOXEN FÜR HOHL- & DOPPELBODEN



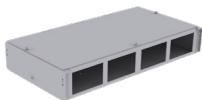
Wir sind spezialisiert darin, Sonderanfertigungen und vorkonfektionierte Boxen anzufertigen, die genau nach Ihren Vorstellungen und Wünschen realisiert werden.

Vorteile

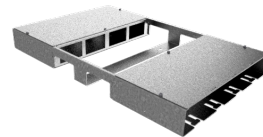
- Kostengünstige Anschluss- und Doppelboxen aus verzinktem Stahlblech für die Verlegung im Doppelboden

Technische Merkmale

- Als Anschluss- oder Doppelbox erhältlich
- Horizontale (FLF liegend) oder vertikale (FLF stehend) Ausführung



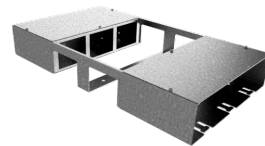
Anschlussbox horizontal
1x2, 1x4 und 1x6 FLF



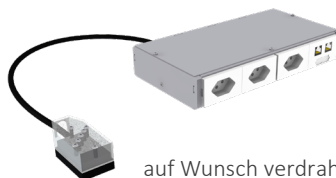
Doppelbox horizontal
2x2, 2x4 und 2x6 FLF



Anschlussbox vertikal
1x2, 1x4, 1x6 und 1x8 FLF



Doppelbox vertikal
2x4, 2x6 und 2x8 FLF



auf Wunsch verdrahtet

ANSCHLUSSBOXEN FÜR TISCH- ODER AUFPUTZMONTAGE

Vorteile

- Hochwertige Anschlussboxen für Tisch- oder Aufputzmontage

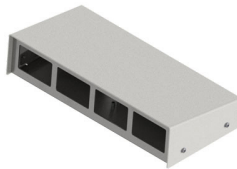
Technische Merkmale

- Oberteil Stahlblech pulverbeschichtet verkehrsweiss (RAL 9016)
- Unterteil Chromstahl matt
- Horizontale (FLF liegend) oder vertikale (FLF stehend) Ausführung
- Einspeisung mittels Durchführungstüllen auf der Rückseite
- Direktmontage mittels Befestigungslöcher am Boden möglich (z.B. Tisch, Table, etc.)
- Gumminoppen für Unterteil separat erhältlich

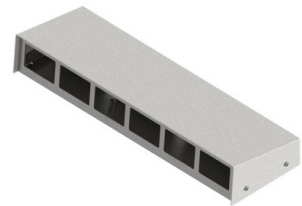
Horizontal



für 2 FLF-Plätze



für 4 FLF-Plätze

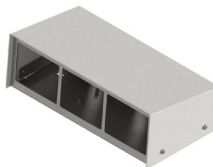


für 6 FLF-Plätze

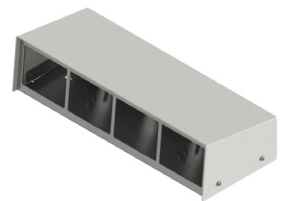
Vertikal



für 4 FLF-Plätze



für 6 FLF-Plätze



für 8 FLF-Plätze

Vorteile

- Für eine geordnete Installation und eine strukturierte Verkabelung
- Einsatz für Netzwerk- und Multimedia-Module
- Kompakte Bauform
- Schnelle und einfache Montage
- Vielseitig einsetzbar
- Preiswert und flexibel für Neu- und Umbauten
- Kompatibel für Keystone oder R&M Snap-In-Module (Verteiler aus Kunststoff nur für Keystone-Module geeignet)
- stapelbar

Technische Merkmale

- AP Medienverteiler in Stahlblech pulverbeschichtet verkehrsweiss (RAL 9016) oder Kunststoff weiss
- Einbau Medienverteiler in Chromstahl
- Deckel für Einbau Medienverteiler separat erhältlich

Medienverteiler AP Stahlblech



stapelbar 2x MVT



12 Netzwerkmodule
+ 4 FLF

Medienverteiler AP Kunststoff



Medienverteiler aus Kunststoff

Medienverteiler Einbau



24 Netzwerkmodule



12 – 16 Netzwerkmodule,
2 FLF, FTTH-Dose



14 Netzwerkmodule + 3 FLF

Module



Kat. 6A/ungeschirmt



Kat. 6A/ungeschirmt



Kat. 6A/s, geschirmt



Kat. 6A/s geschirmt

WANDAUSLÄSSE WAD



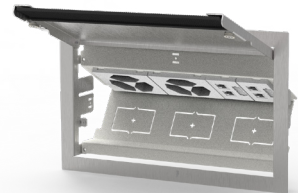
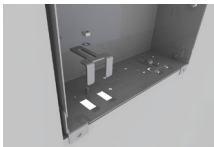
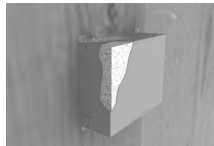
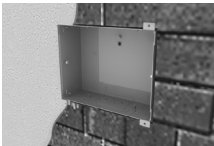
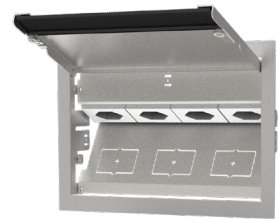
Vorteile

- Die Gehäuse können in Backstein eingespitzt oder im Beton einbetoniert werden
- Mit Haltewinkel baut man sie in Leichtbau-Systeme (Gipswände) ein

Technische Merkmale

Die Auslässe können leer oder mit den Steckdoseneinsätzen bestellt werden:

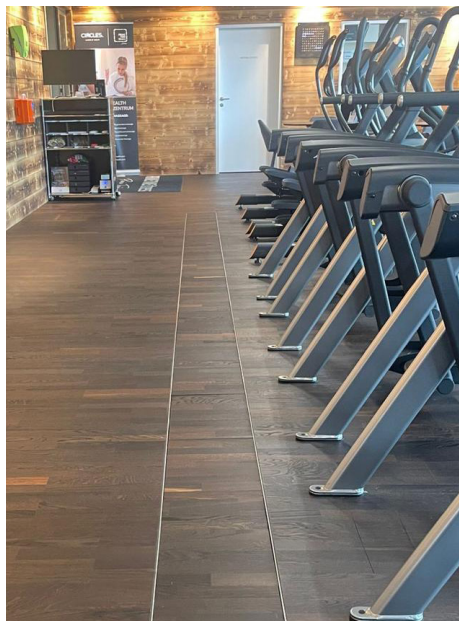
- Typ 2 für 2 FLF, 136x136mm
- Typ 4 für 2 x 2 FLF vertikal, 289x134mm
- Typ 35 mit 3 FLF horizontal oder 5 FLF vertikal, 235x190mm
- Typ 46 mit 4 FLF horizontal oder 6 FLF vertikal, 295x190mm

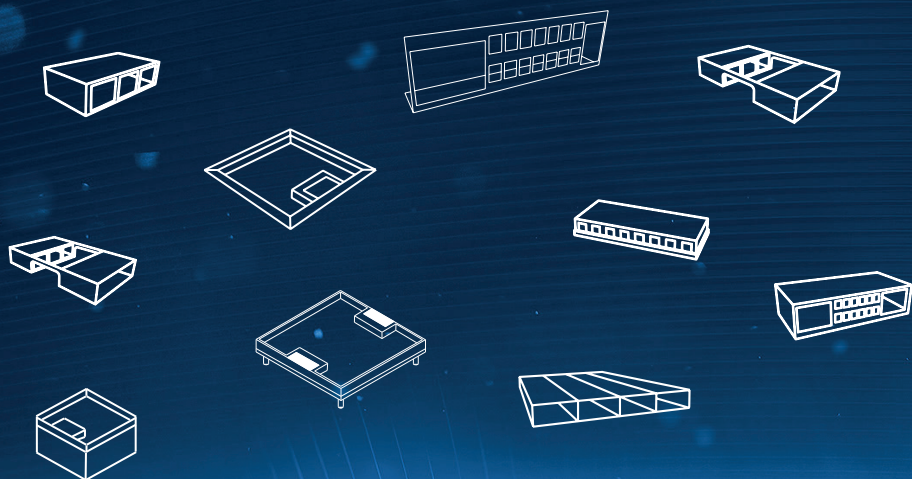


Die Wandauslässe gibt es in weiss und geschliffenem Chromstahl in den Grössen 136x136, 289x134mm, 235x190 und 295x190mm.

REFERENZOBJEKTE







e-in ag

Im Tobel 5, CH-8340 Hinwil-Hadlikon

T. +41 (0)43 843 25 25

www.e-in.ch | info@e-in.ch