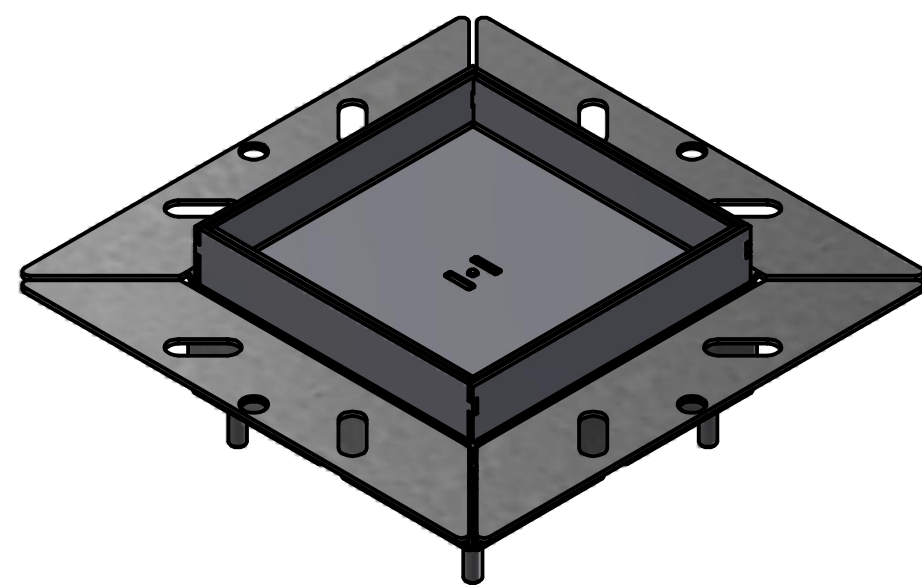
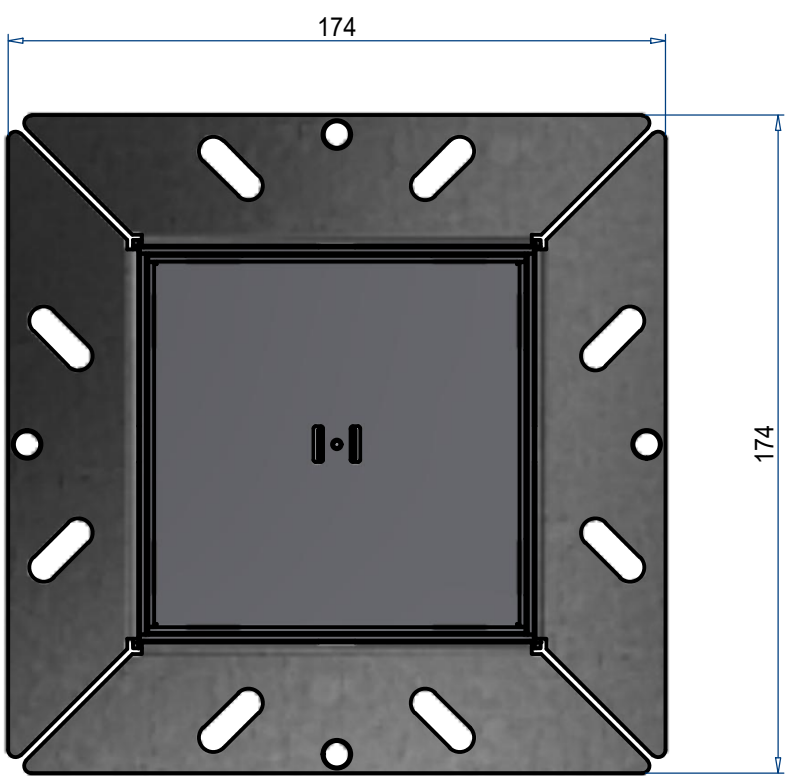
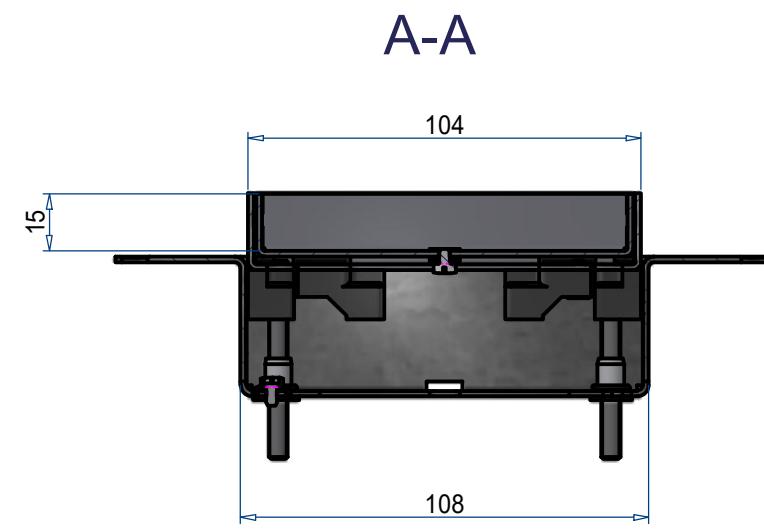
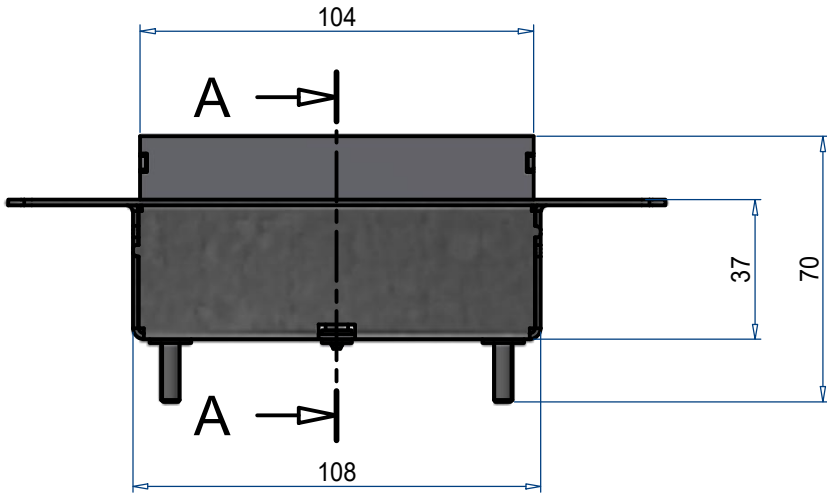



UBDK 100 inkl. Blinddeckel mit
15mm Vertiefung
(5525-09-281-400)

UBDK 100 150

Blatt	
a	1
Index	
A3	



	UBDK 100 inkl. Blinddeckel mit 15mm Vertiefung (5525-09-281-400)		
	UBDK 100 150	a	Blatt 1
		Index	A3

Unterflur-Bodendose UBDK 100

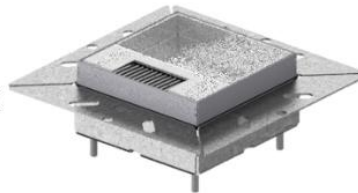
↓ Sie sind hier

Wird dazu benötigt ↓



Steckdoseneinsatz

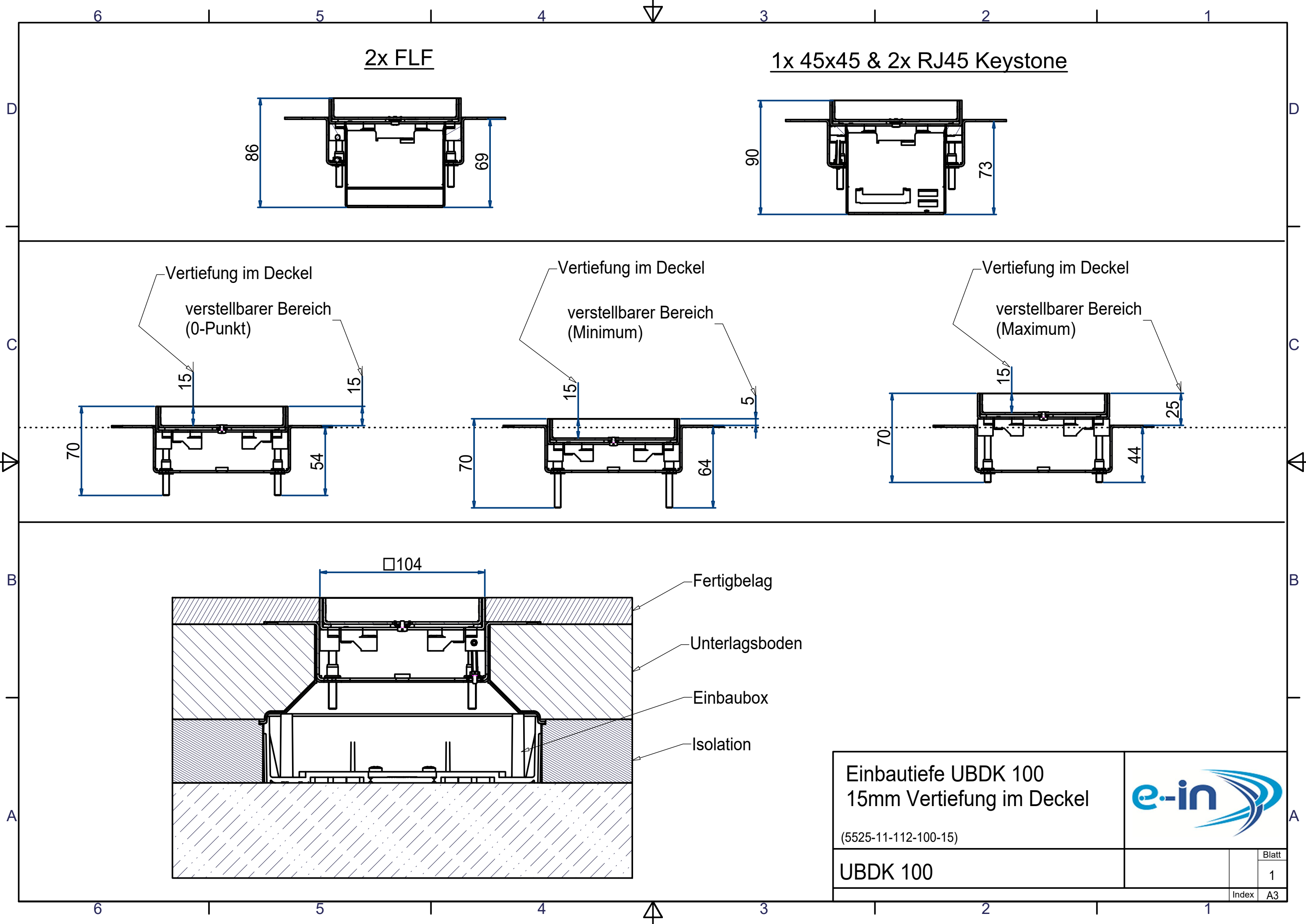
Unterflur-Bodendose UBDK




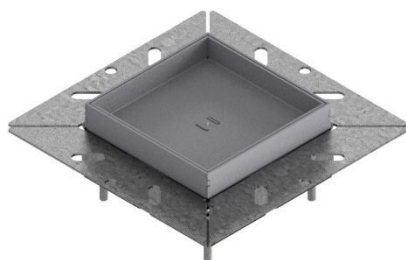
Kunststoff-Einbaubox

Anmerkung

1. Etappe: Kunststoff-Einbaubox
2. Etappe: Unterflur-Bodendose UBDK, Steckdoseneinsatz

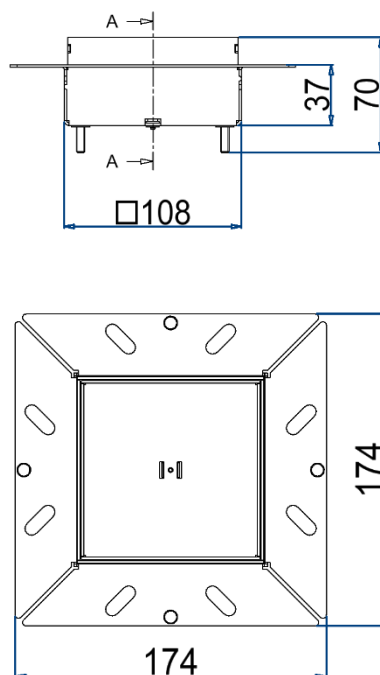


Einbautiefe UBDK 100 15mm Vertiefung im Deckel (5525-11-112-100-15)			
UBDK 100		Index	Blatt 1 A3



- Unterflur-Bodendose UBDK 100 inkl. Blinddeckel mit Kante und 15mm Vertiefung
- Mindestbodenaufbauhöhe von Roh- bis Unterlagsboden bei:
- (2 FLF): 76mm
- (1 45x45- + 2 RJ45-Ausschnitte): 80mm
- Steckdoseneinsatz mit 2 FLF-Plätzen / 1x 45x45- und 2x Keystone-Ausschnitten

Daten

	Art.-Nr.	UBDK 100 150
	Bezeichnung 1	Unterflur-Bodendose UBDK 100 inkl. Blinddeckel mit Kante und 15mm Vertiefung
	Bezeichnung 2	Mindestbodenaufbauhöhe von Roh- bis Unterlagsboden bei: - (2 FLF): 76mm - (1 45x45- + 2 RJ45-Ausschnitte): 80mm
	Dimension	108x108x70mm
	Werkstoff	Rahmen und Deckel aus Chromstahl Unterteil aus sendzimirverzinktem Stahlblech (SVZ)
	Kleinste VK-Einheit (VG)	1 Stück
	Gewicht	0.783 kg / Stk.
	Länge (mit Kragen)	174mm
	Breite (mit Kragen)	174mm
	Höhe	70mm; siehe Einbautiefe UBDK 100
	Anzahl der einbaubaren Geräte	2 FLF-Plätze / 1x 45x45- + 2x Keystone-Ausschnitte
	Ausführung Leitungsauslass	Blinddeckel
	Deckelvertiefung	15mm
	Deckel	Mit Aufkantung
	Bodenpflege	trocken oder feucht
	IP-Schutzart	IP 20
	Maximale Belastung	500 kg

Normen

Europäische Direktive RoHs

Freiwillige Übereinstimmung