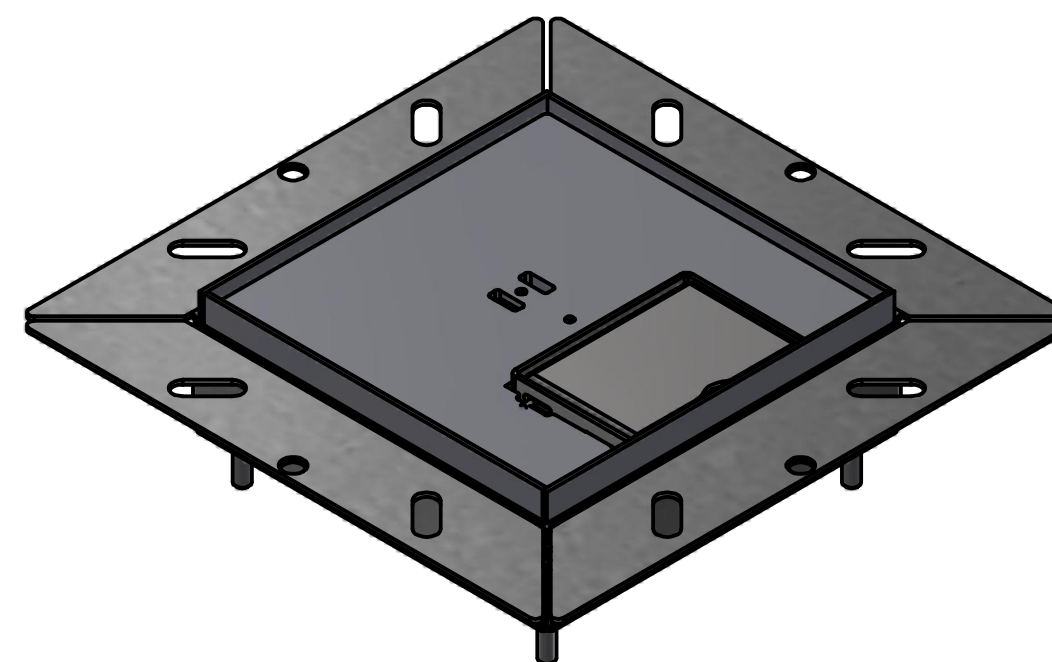
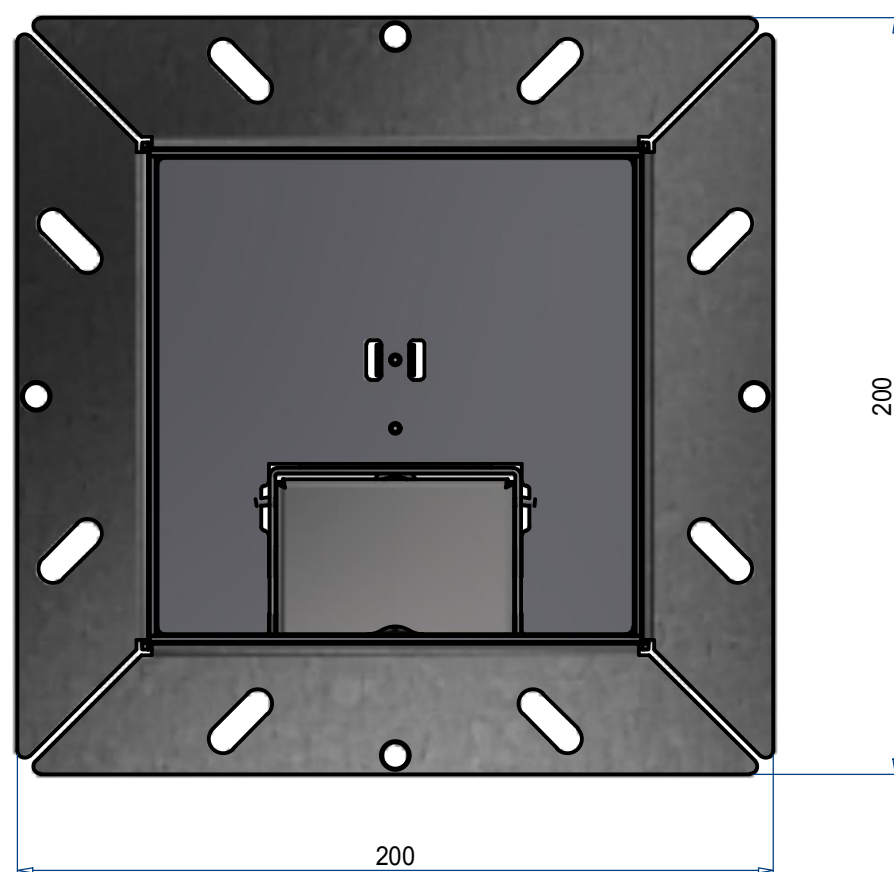
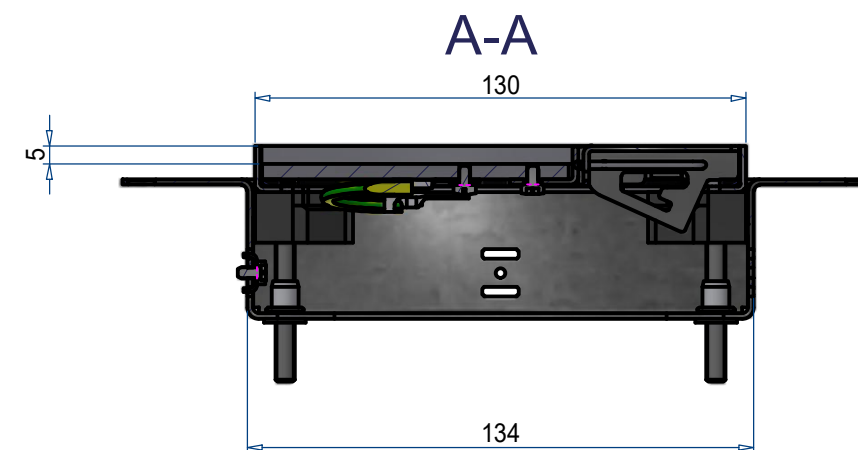
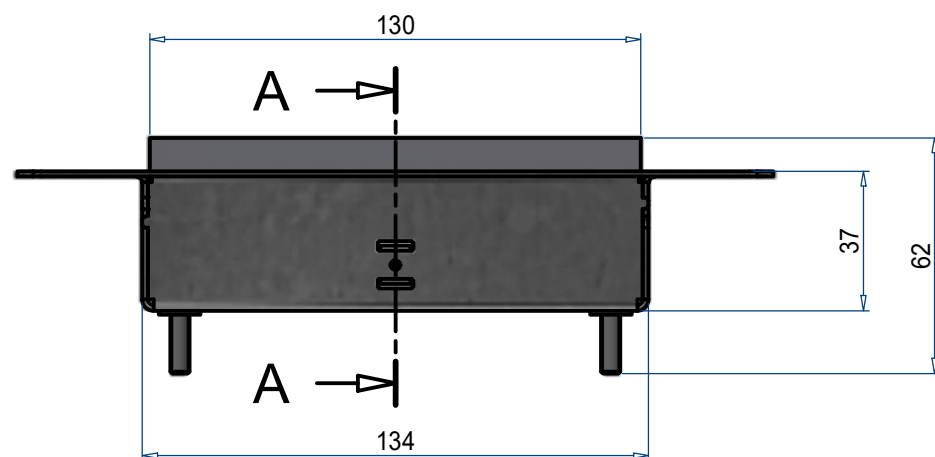



UBDK 130 inkl. Deckel flach mit  
5mm Vert. und 1 Schnurausl.  
(5525-09-282-300)

UBDK 130 051

Blatt	1
Index	A3

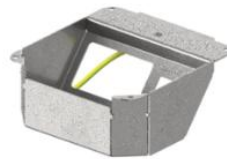


	UBDK 130 inkl. Deckel flach mit 5mm Vert. und 1 Schnurausl. (5525-09-282-300)		
	UBDK 130 051	a	Blatt 1
		Index	A3

# Unterflur-Bodendose UBDK 130

↓ Sie sind hier

Wird dazu benötigt ↓



Steckdoseneinsatz

Unterflur-Bodendose UBDK

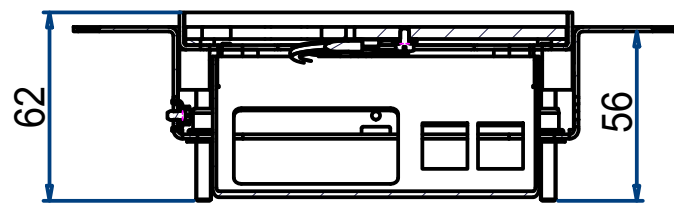


Kunststoff-Einbaubox

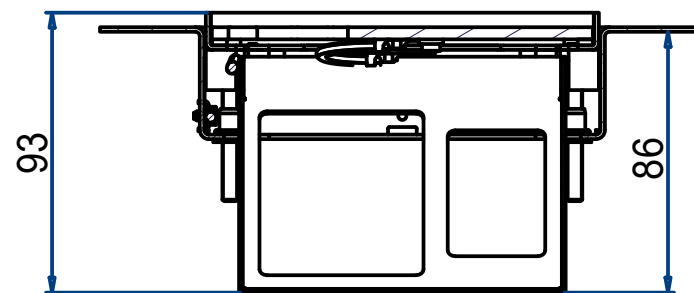
## Anmerkung

1. Etappe: Kunststoff-Einbaubox
2. Etappe: Unterflur-Bodendose UBDK, Steckdoseneinsatz

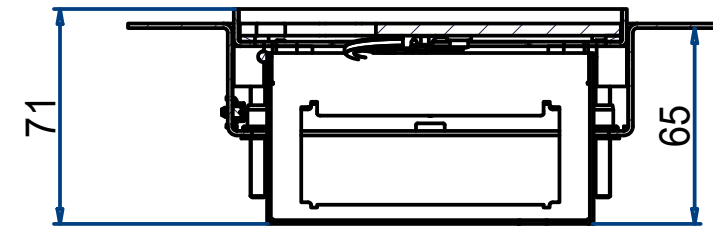
1x FLF horizontal &  
2x RJ45 Keystone



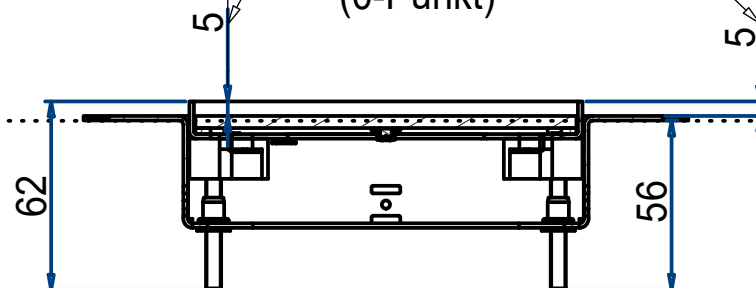
3x FLF vertikal



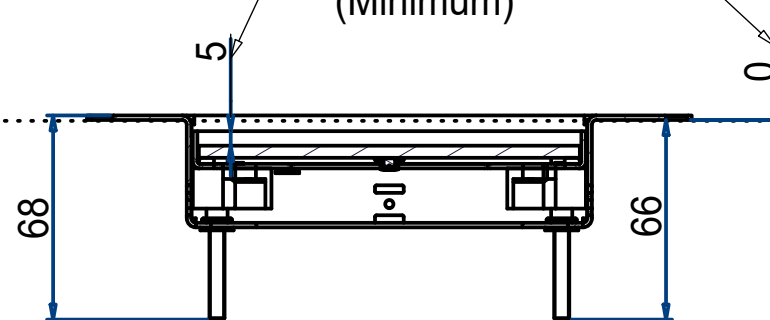
2x 45x45



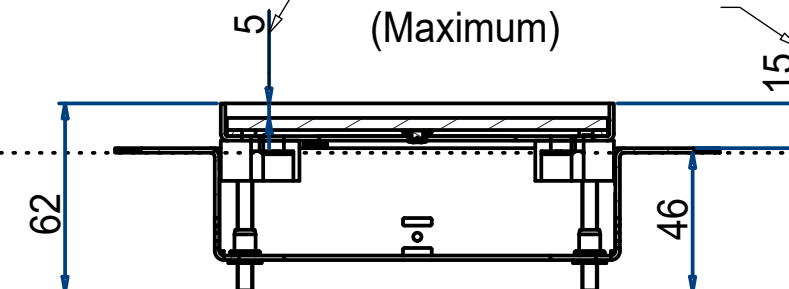
Vertiefung im Deckel  
verstellbarer Bereich  
(0-Punkt)



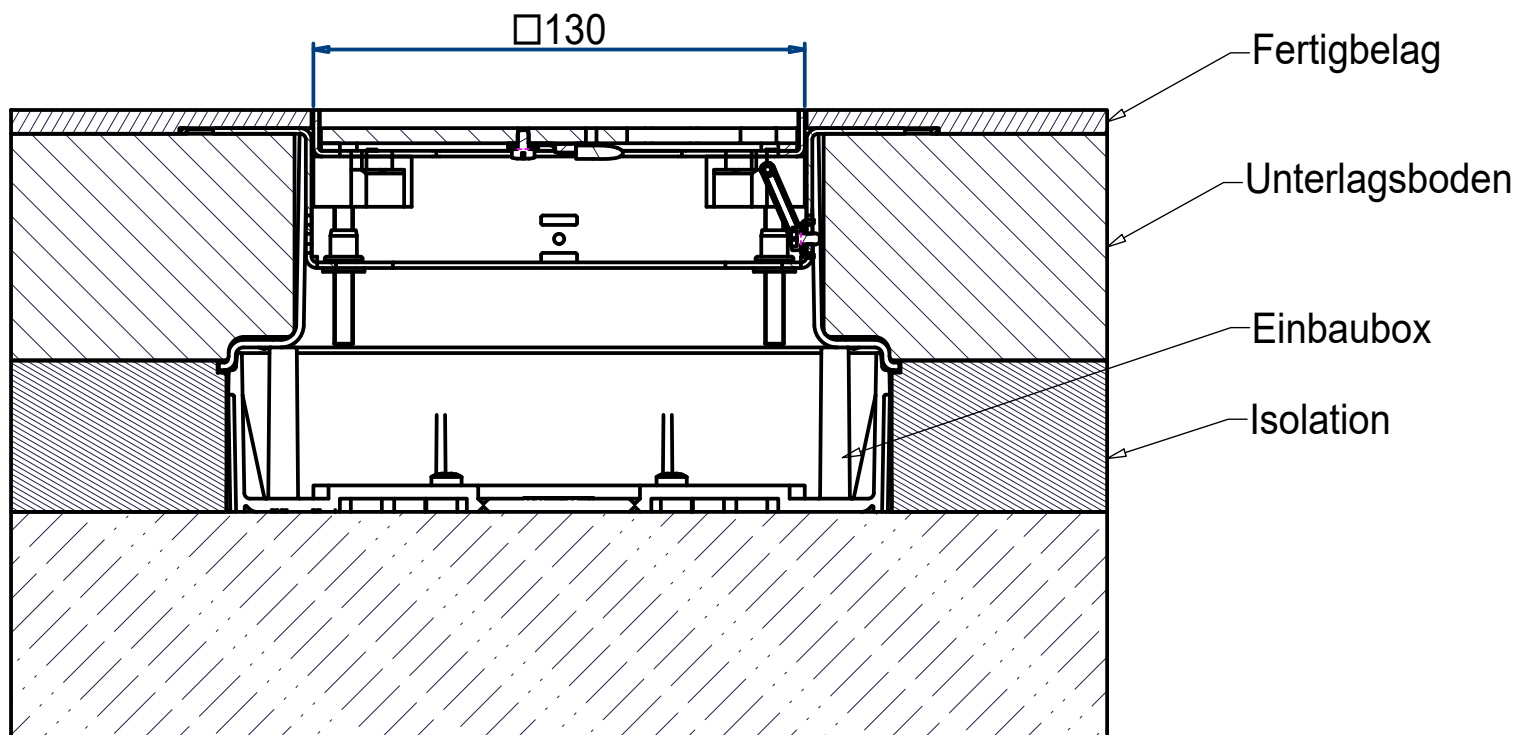
Vertiefung im Deckel  
verstellbarer Bereich  
(Minimum)



Vertiefung im Deckel  
verstellbarer Bereich  
(Maximum)



□130



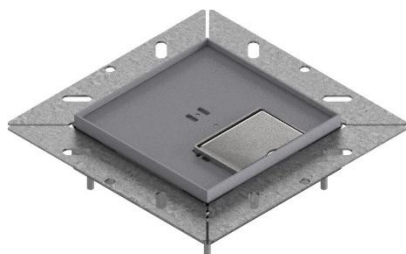
Einbautiefe UBDK 130  
5mm Vertiefung im Deckel

(5525-11-112-130-5)

UBDK 130

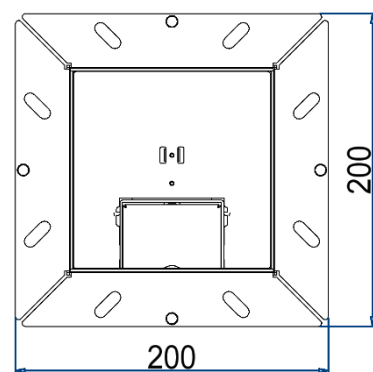
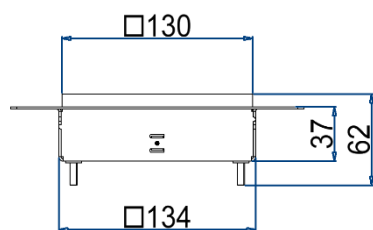


Blatt	1
Index	A3



- Unterflur-Bodendose UBDK 130 inkl. Deckel, flach (SVZ) ohne Kante, mit 5mm Vertiefung und 1 Schnurauslass
- Mindestbodenaufbauhöhe von Roh- bis Unterlagsboden bei:
  - (1 FLF horizontal + 2 RJ45-Ausschnitte): 63mm
  - (3 FLF vertikal): 93mm
  - (2 45x45-Ausschnitte): 72mm
- Steckdoseneinsatz mit 3 FLF-Plätzen / 1 FLF-Platz und 2x Keystone-Ausschnitten / 2x 45x45-Ausschnitten
- Nicht geeignet für Flüssigböden

## Daten



Art.-Nr.	<b>UBDK 130 051</b>
Bezeichnung 1	Unterflur-Bodendose UBDK 130 inkl. Deckel, flach (SVZ) ohne Kante, mit 5mm Vertiefung und 1 Schnurauslass
Bezeichnung 2	Mindestbodenaufbauhöhe von Roh- bis Unterlagsboden bei: <ul style="list-style-type: none"> <li>- (1 FLF horizontal + 2 RJ45-Ausschnitte): 63mm</li> <li>- (3 FLF vertikal): 93mm</li> <li>- (2 45x45-Ausschnitte): 72mm</li> </ul>
Dimension	130x130x62mm
Werkstoff	Rahmen und Schnurauslass aus Chromstahl Unterteil und Deckel aus sendzimirverzinktem Stahlblech (SVZ)
Kleinste VK-Einheit (VG)	1 Stück
Gewicht	1.159 kg / Stk.
Länge (mit Kragen)	200mm
Breite (mit Kragen)	200mm
Höhe	62mm; siehe Einbautiefe UBDK 130
Anzahl der einbaubaren Geräte	3 FLF-Plätze / 1 FLF-Platz und 2x Keystone-Ausschnitte / 2x 45x45-Ausschnitte
Ausführung Leitungsauslass	Schnurauslass*
Deckelvertiefung	5mm
Deckel	flach
Bodenpflege	trocken oder feucht
IP-Schutzart	IP 20
Maximale Belastung	500 kg

## Normen

Europäische Direktive RoHS

Freiwillige Übereinstimmung

\*Schnurauslass lässt sich mit einem Hilfsmittel öffnen (z.B. Schraubenzieher)