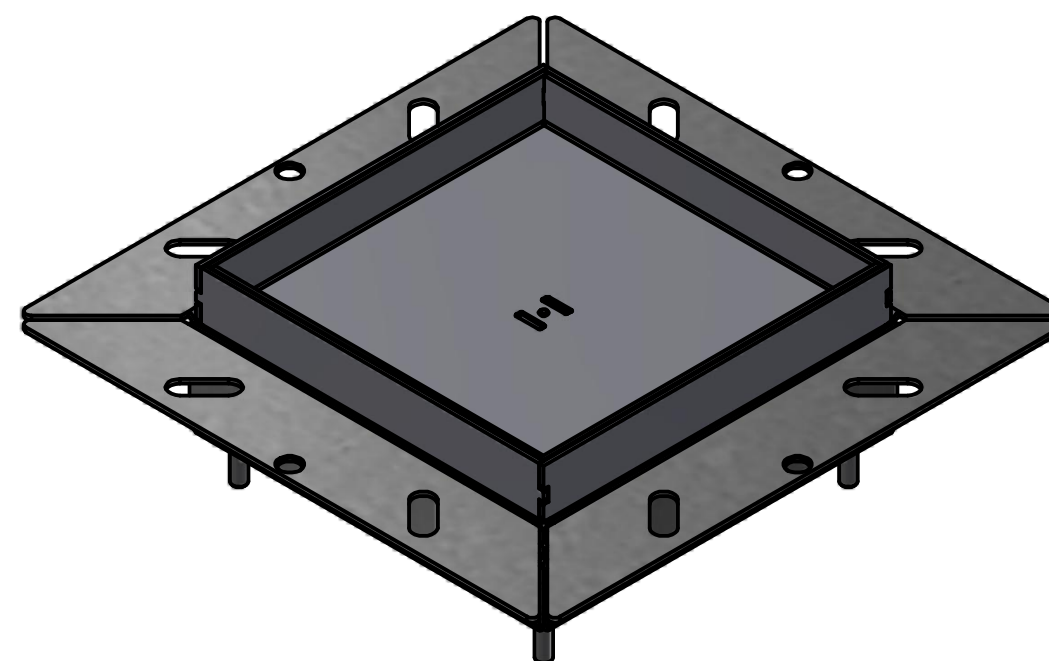
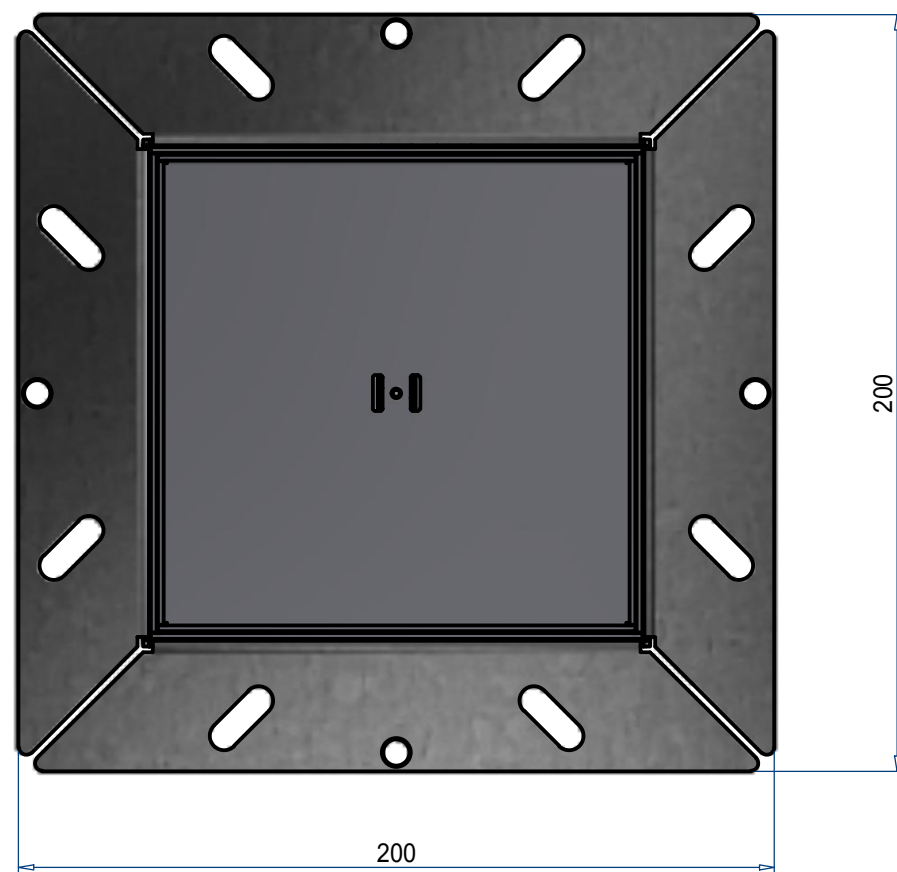
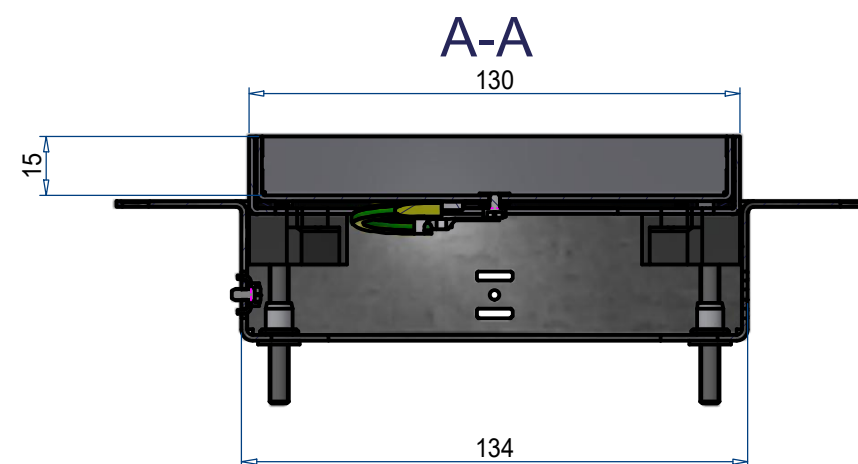
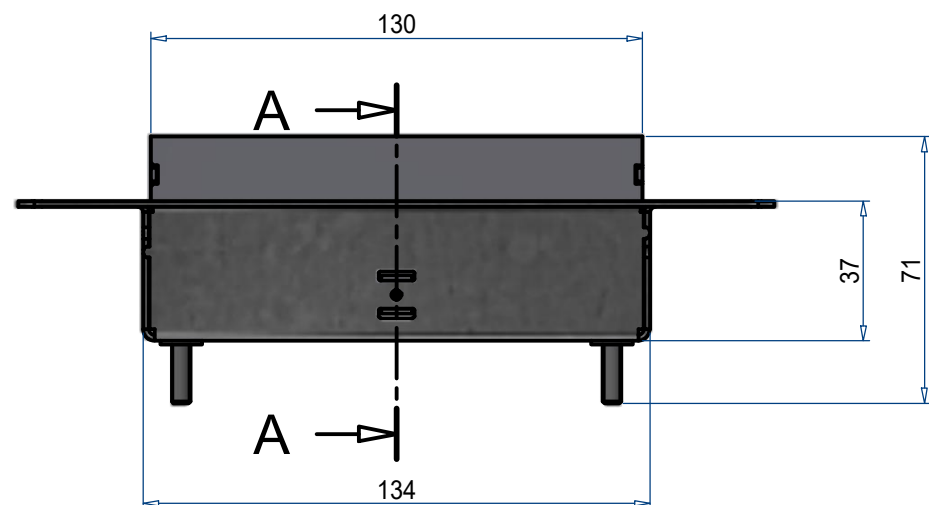

	UBDK 130 inkl. Blinddeckel mit 15mm Vert. (5525-09-282-800)		
	UBDK 130 150	a	Blatt 1
		Index	A3

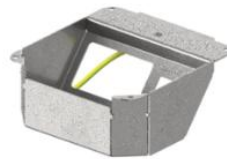


	UBDK 130 inkl. Blinddeckel mit 15mm Vert. (5525-09-282-800)		
	UBDK 130 150	a	Blatt
			1
		Index	A3

Unterflur-Bodendose UBDK 130

↓ Sie sind hier

Wird dazu benötigt ↓



Steckdoseneinsatz

Unterflur-Bodendose UBDK

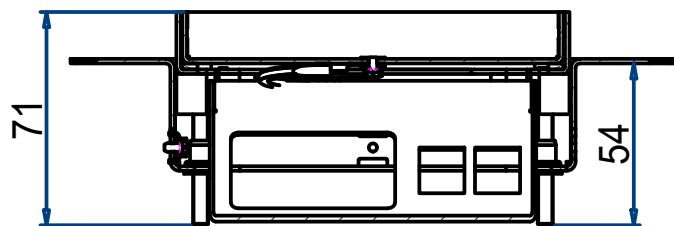


Kunststoff-Einbaubox

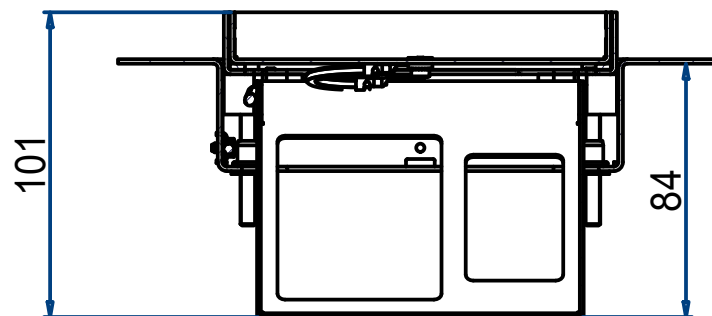
Anmerkung

1. Etappe: Kunststoff-Einbaubox
2. Etappe: Unterflur-Bodendose UBDK, Steckdoseneinsatz

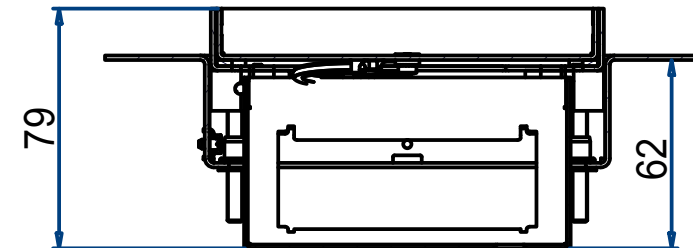
1x FLF horizontal &
2x RJ45 Keystone



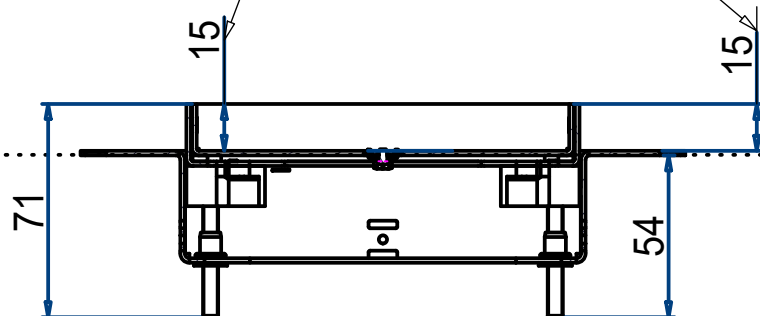
3x FLF vertikal



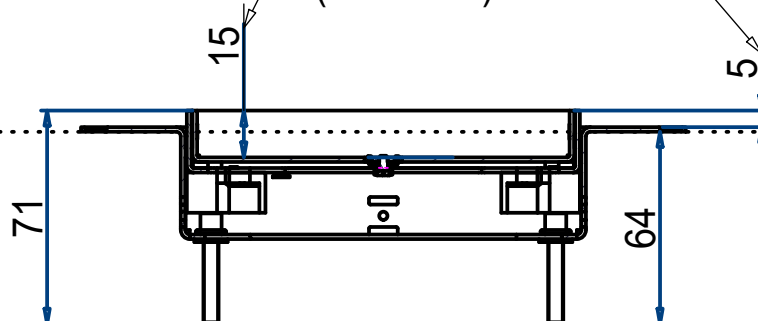
2x 45x45



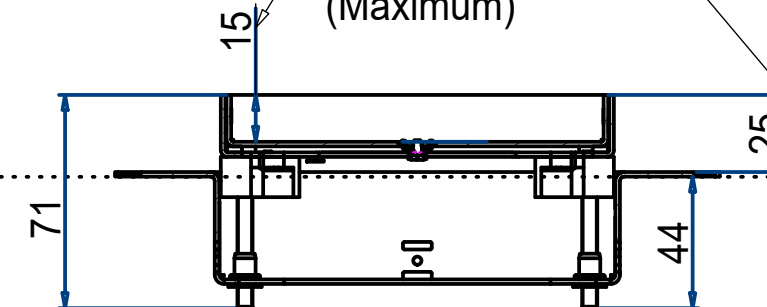
Vertiefung im Deckel
verstellbarer Bereich
(0-Punkt)



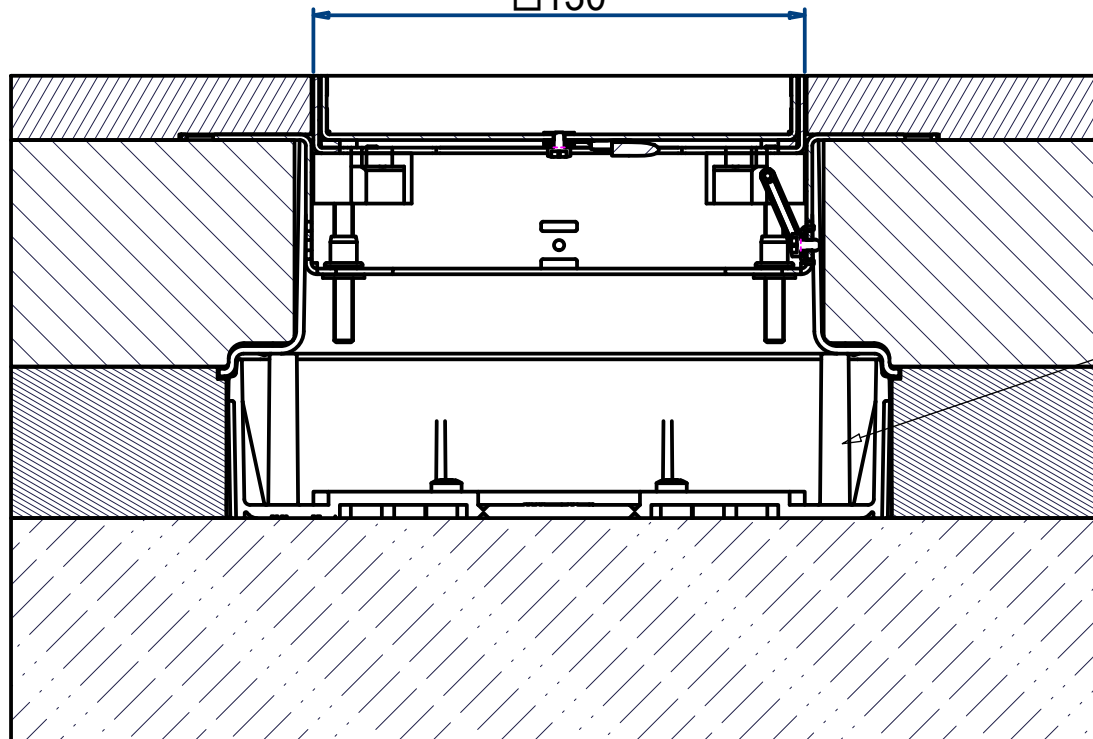
Vertiefung im Deckel
verstellbarer Bereich
(Minimum)



Vertiefung im Deckel
verstellbarer Bereich
(Maximum)



□130



Fertigbelag

Unterlagsboden

Einbaubox

Isolation

Einbautiefe UBDK 130
15mm Vertiefung im Deckel

(5525-11-112-130-15)

UBDK 130

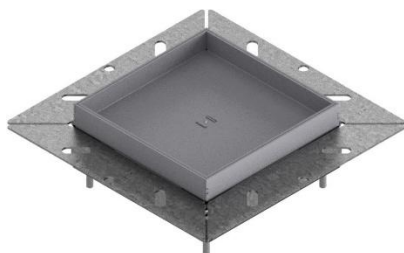


Blatt

1

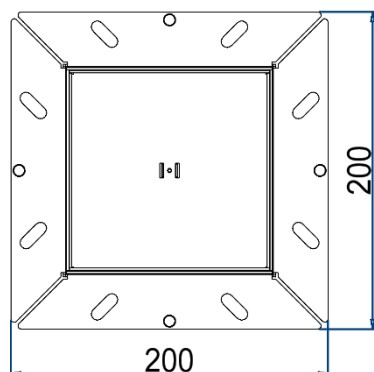
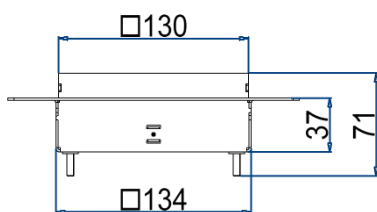
Index

A3



- Unterflur-Bodendose UBDK 130 inkl. Blinddeckel mit 15mm Vertiefung
- Mindestbodenaufbauhöhe von Roh- bis Unterlagsboden bei:
 - (1 FLF horizontal + 2 RJ45-Ausschnitte): 61mm
 - (3 FLF vertikal): 91mm
 - (2 45x45-Ausschnitte): 69mm
- Steckdoseneinsatz mit 3 FLF-Plätzen / 1 FLF-Platz und 2x Keystone-Ausschnitten / 2x 45x45-Ausschnitten

Daten



Art.-Nr.	UBDK 130 150
Bezeichnung 1	Unterflur-Bodendose UBDK 130 inkl. Blinddeckel mit 15mm Vertiefung
Bezeichnung 2	Mindestbodenaufbauhöhe von Roh- bis Unterlagsboden bei: <ul style="list-style-type: none"> - (1 FLF horizontal + 2 RJ45-Ausschnitte): 61mm - (3 FLF vertikal): 91mm - (2 45x45-Ausschnitte): 69mm
Dimension	130x130x71mm
Werkstoff	Rahmen und Blinddeckel aus Chromstahl Unterteil aus sendzimirverzinktem Stahlblech (SVZ)
Kleinste VK-Einheit (VG)	1 Stück
Gewicht	1.006 kg / Stk.
Länge (mit Kragen)	200mm
Breite (mit Kragen)	200mm
Höhe	71mm; siehe Einbautiefe UBDK 130
Anzahl der einbaubaren Geräte	3 FLF-Plätze / 1 FLF-Platz und 2x Keystone-Ausschnitte / 2x 45x45-Ausschnitte
Ausführung Leitungsauslass	Blinddeckel
Deckelvertiefung	15mm
Deckel	Mit Aufkantung
Bodenpflege	trocken oder feucht
IP-Schutzart	IP 20
Maximale Belastung	500 kg

Normen

Europäische Direktive RoHs

Freiwillige Übereinstimmung