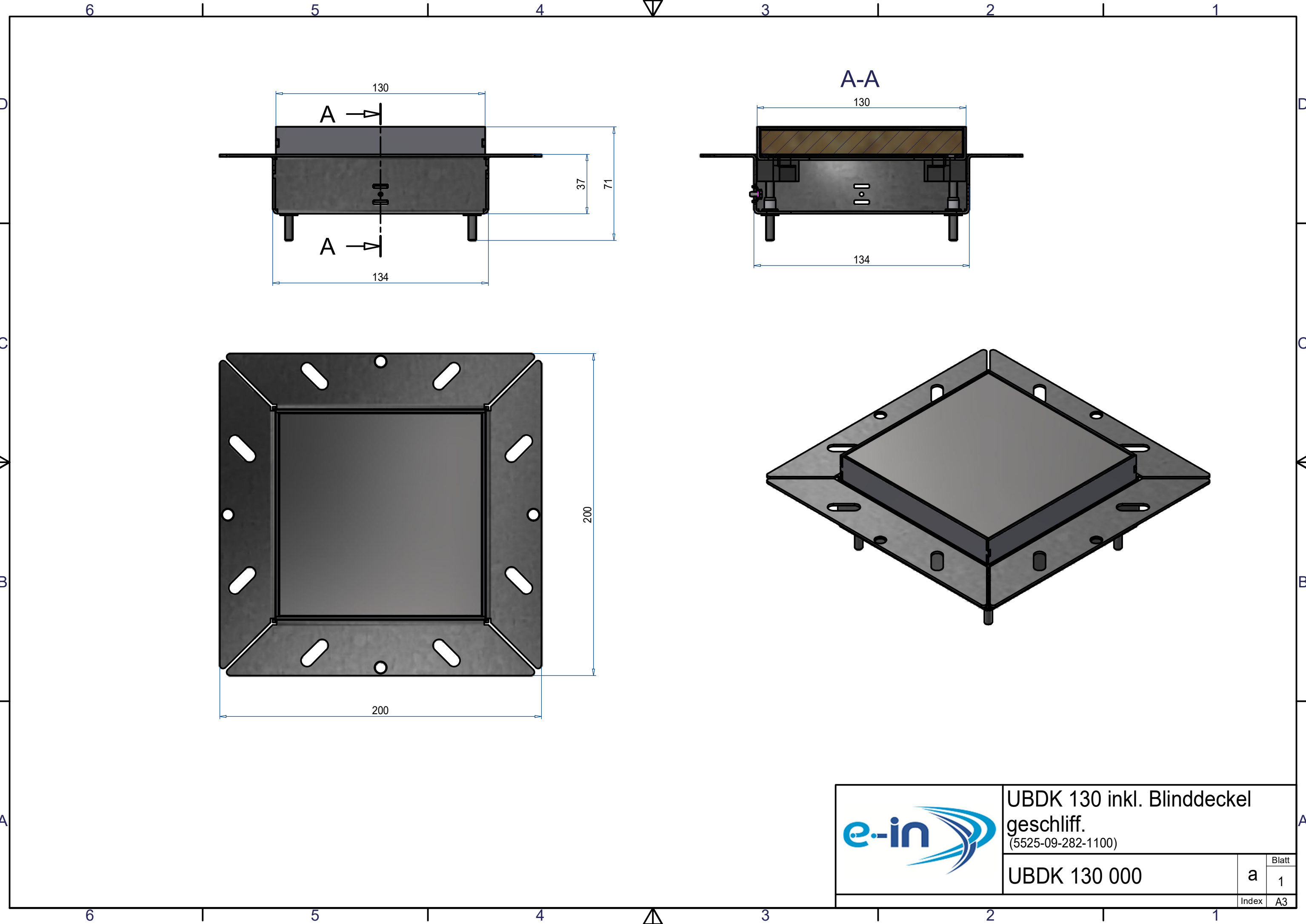


UBDK 130 inkl. Blinddeckel  
geschliff.  
(5525-09-282-1100)

UBDK 130 000

Blatt	
a	1
Index	
A3	



UBDK 130 inkl. Blinddeckel  
geschliff.  
(5525-09-282-1100)

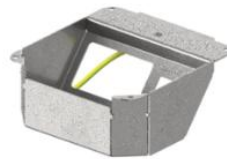
UBDK 130 000

Blatt	
a	1
Index	
A3	

# Unterflur-Bodendose UBDK 130

↓ Sie sind hier

Wird dazu benötigt ↓



Steckdoseneinsatz

Unterflur-Bodendose UBDK

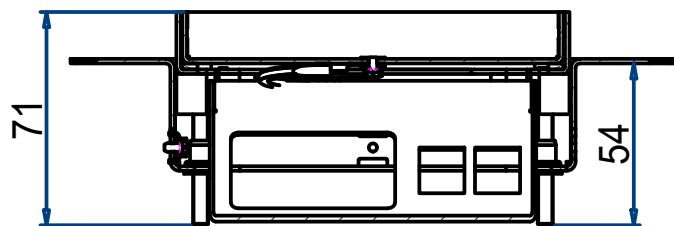


Kunststoff-Einbaubox

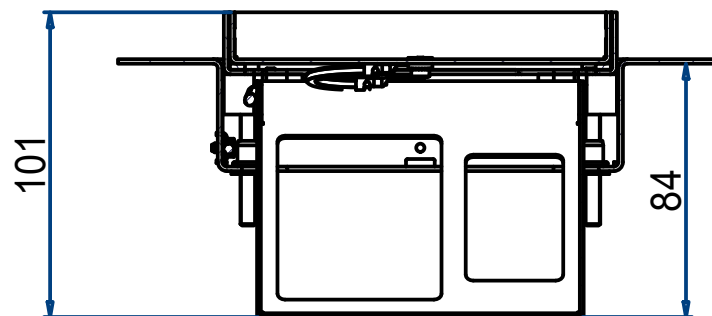
## Anmerkung

1. Etappe: Kunststoff-Einbaubox
2. Etappe: Unterflur-Bodendose UBDK, Steckdoseneinsatz

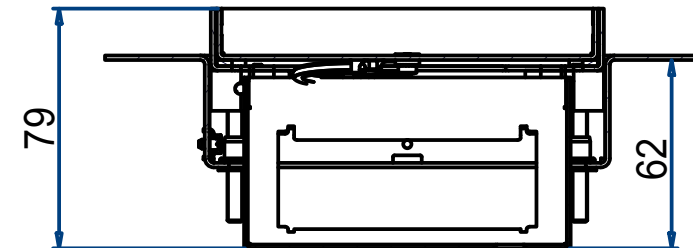
1x FLF horizontal &  
2x RJ45 Keystone



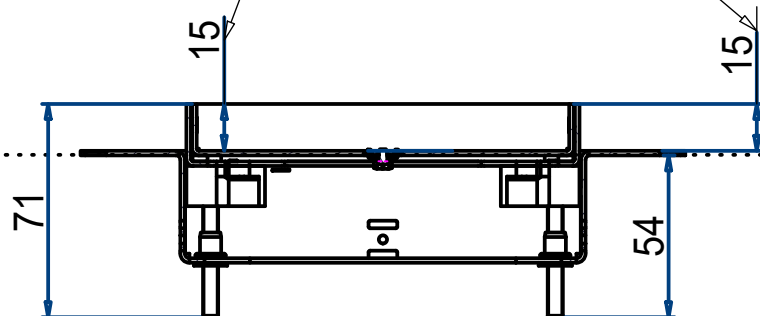
3x FLF vertikal



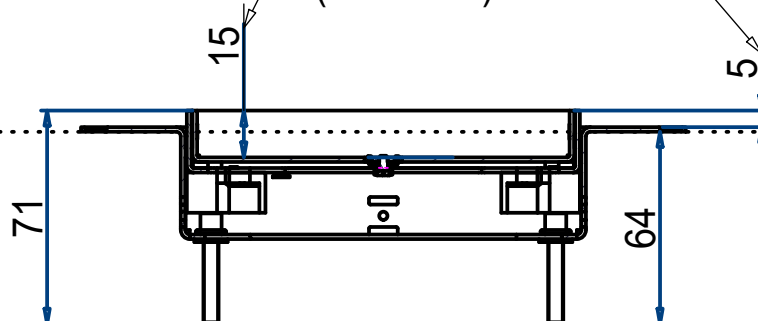
2x 45x45



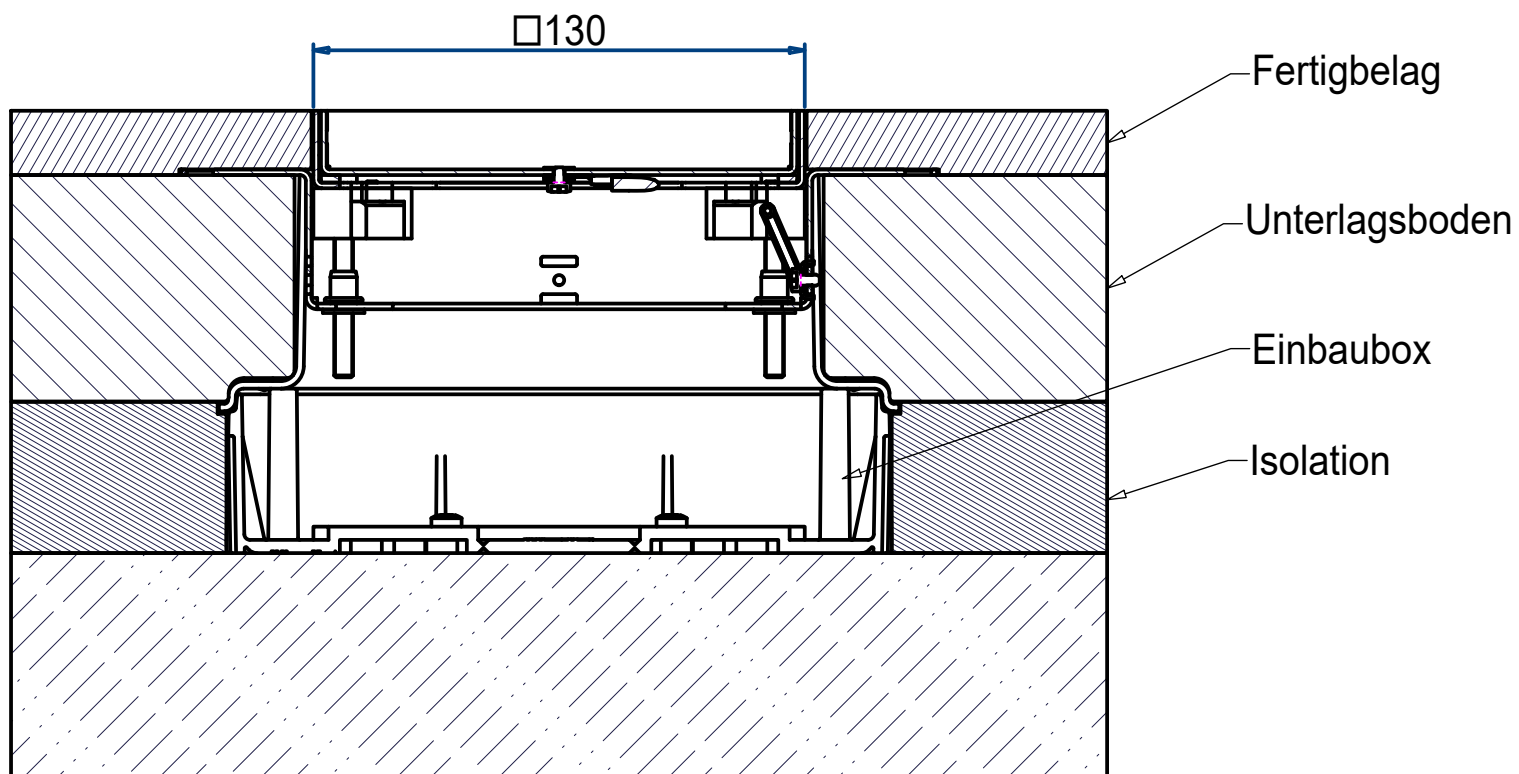
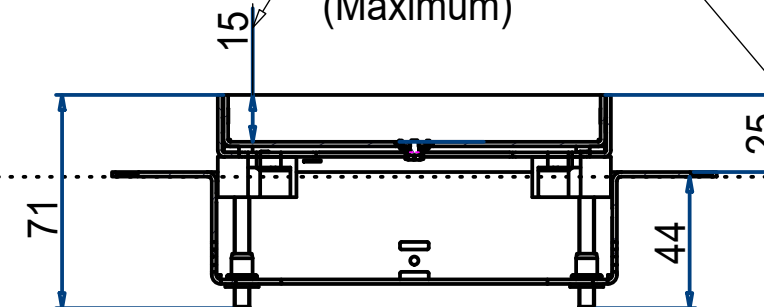
Vertiefung im Deckel  
verstellbarer Bereich  
(0-Punkt)



Vertiefung im Deckel  
verstellbarer Bereich  
(Minimum)



Vertiefung im Deckel  
verstellbarer Bereich  
(Maximum)



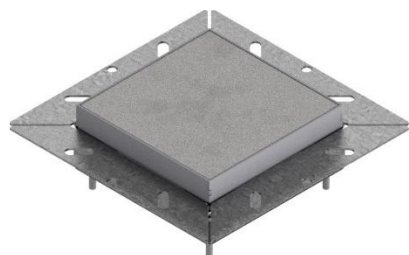
Einbautiefe UBDK 130  
15mm Vertiefung im Deckel

(5525-11-112-130-15)

UBDK 130

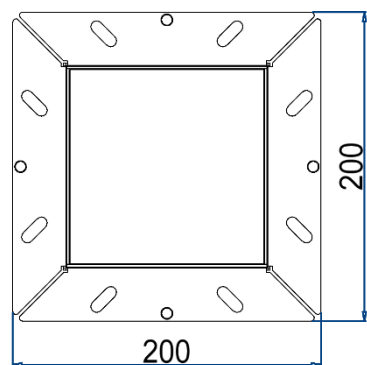
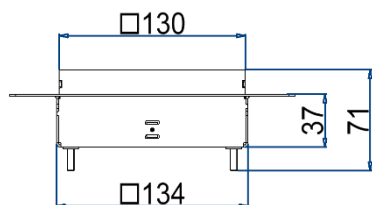


Blatt	1
Index	A3



- Unterflur-Bodendose UBDK 130 inkl. belegtem Blinddeckel aus Chromstahl, geschliffen
- Mindestbodenaufbauhöhe von Roh- bis Unterlagsboden bei:
  - (1 FLF horizontal + 2 RJ45-Ausschnitte): 61mm
  - (3 FLF vertikal): 91mm
  - (2 45x45-Ausschnitte): 69mm
- Steckdoseneinsatz mit 3 FLF-Plätzen / 1 FLF-Platz und 2x Keystone-Ausschnitten / 2x 45x45-Ausschnitten

## Daten



Art.-Nr.	<b>UBDK 130 000</b>
Bezeichnung 1	Unterflur-Bodendose UBDK 130 inkl. belegtem Blinddeckel aus Chromstahl, geschliffen
Bezeichnung 2	Mindestbodenaufbauhöhe von Roh- bis Unterlagsboden bei: <ul style="list-style-type: none"> <li>- (1 FLF horizontal + 2 RJ45-Ausschnitte): 61mm</li> <li>- (3 FLF vertikal): 91mm</li> <li>- (2 45x45-Ausschnitte): 69mm</li> </ul>
Dimension	130x130x71mm
Werkstoff	Rahmen und Blinddeckel aus Chromstahl Unterteil aus sendzimverzinktem Stahlblech (SVZ)
Kleinste VK-Einheit (VG)	1 Stück
Gewicht	1.026 kg / Stk.
Länge (mit Kragen)	200mm
Breite (mit Kragen)	200mm
Höhe	71mm; siehe Einbautiefe UBDK 130
Anzahl der einbaubaren Geräte	3 FLF-Plätze / 1 FLF-Platz und 2x Keystone-Ausschnitte / 2x 45x45-Ausschnitte
Ausführung Leitungsauslass	Blinddeckel
Deckelvertiefung	keine
Deckel	belegt, Chromstahl geschliffen
Bodenpflege	trocken oder feucht
IP-Schutzart	IP 20
Maximale Belastung	500 kg

## Normen

Europäische Direktive RoHS

Freiwillige Übereinstimmung