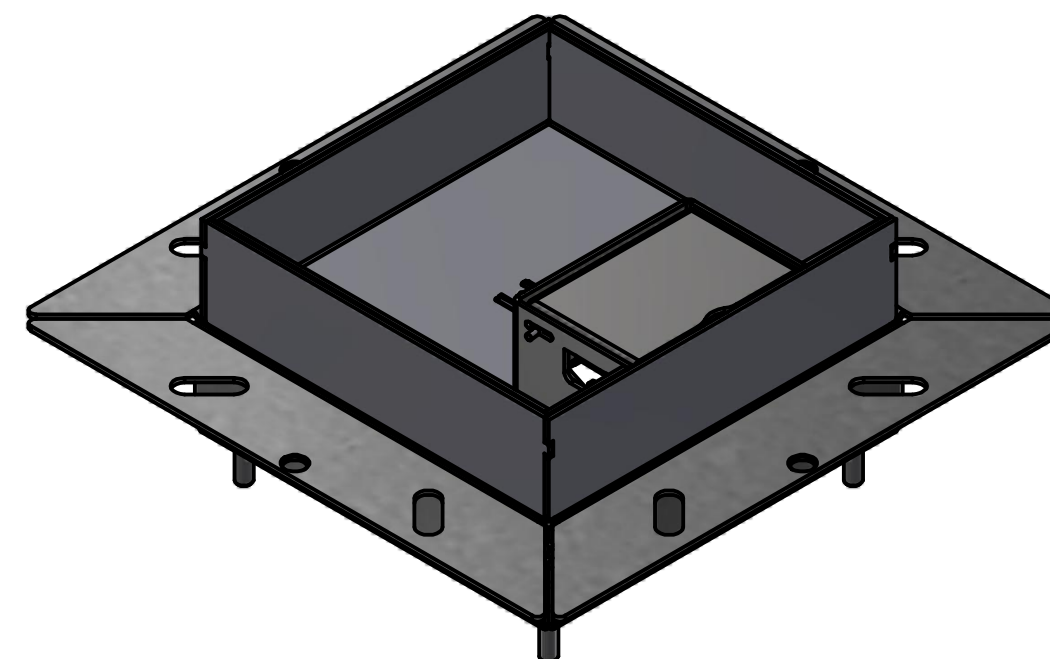
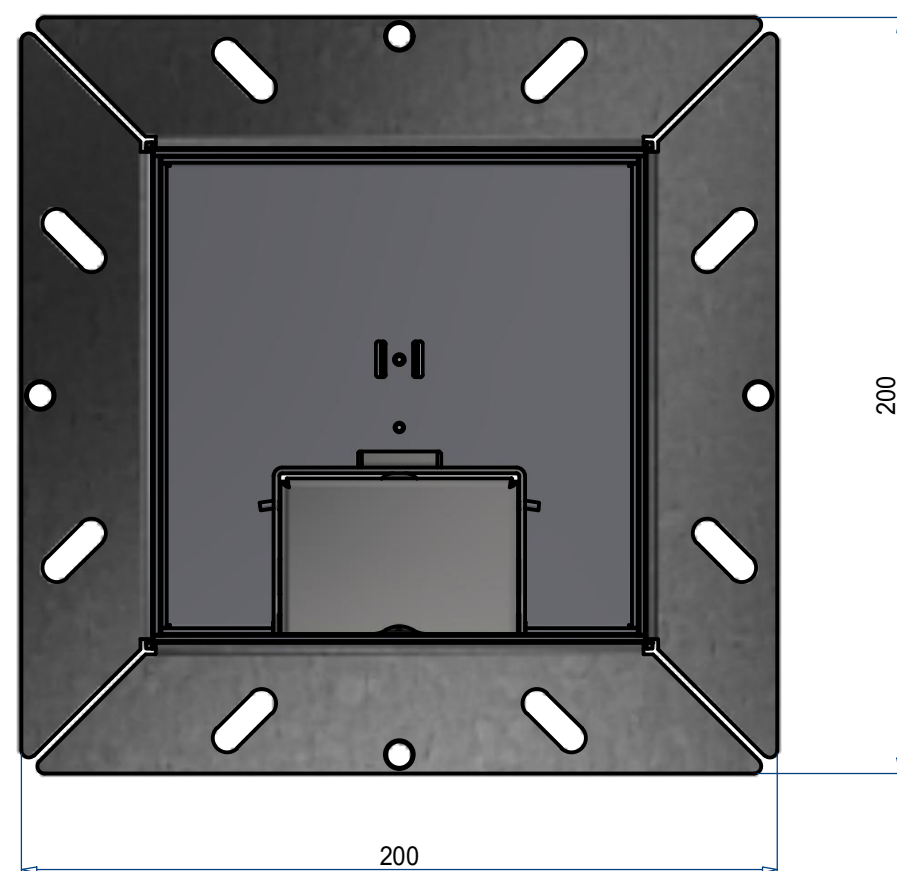
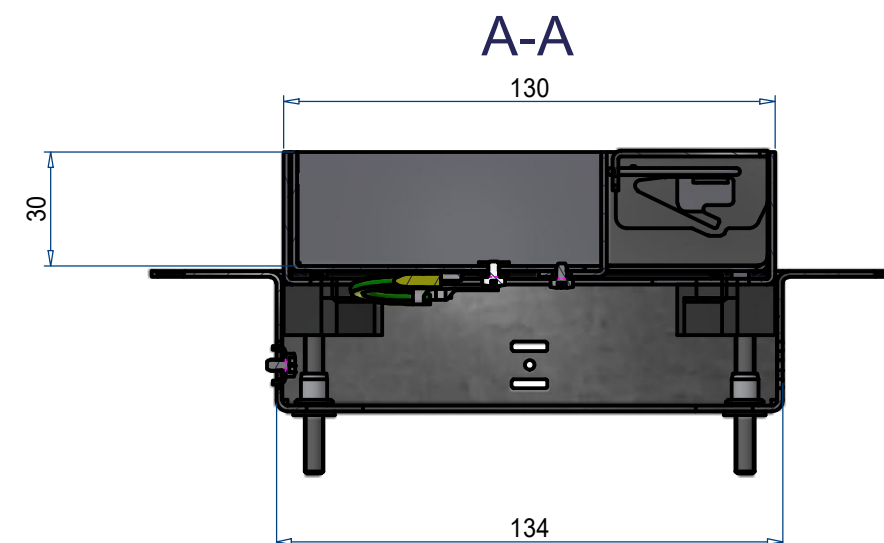
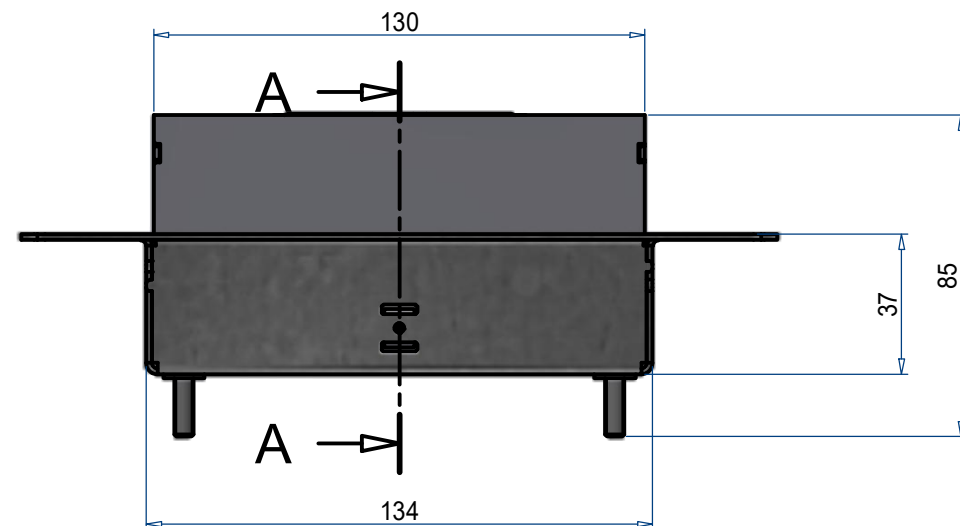


UBDK 130 inkl. Deckel mit  
30mm Vert. und 1 Schnurausl.  
(5525-09-282-1900)

UBDK 130 301

Blatt	
a	1
Index	
A3	



UBDK 130 inkl. Deckel mit  
30mm Vert. und 1 Schnurausl.  
(5525-09-282-1900)

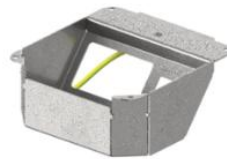
UBDK 130 301

Blatt	
a	1
Index	A3

# Unterflur-Bodendose UBDK 130

↓ Sie sind hier

Wird dazu benötigt ↓



Steckdoseneinsatz

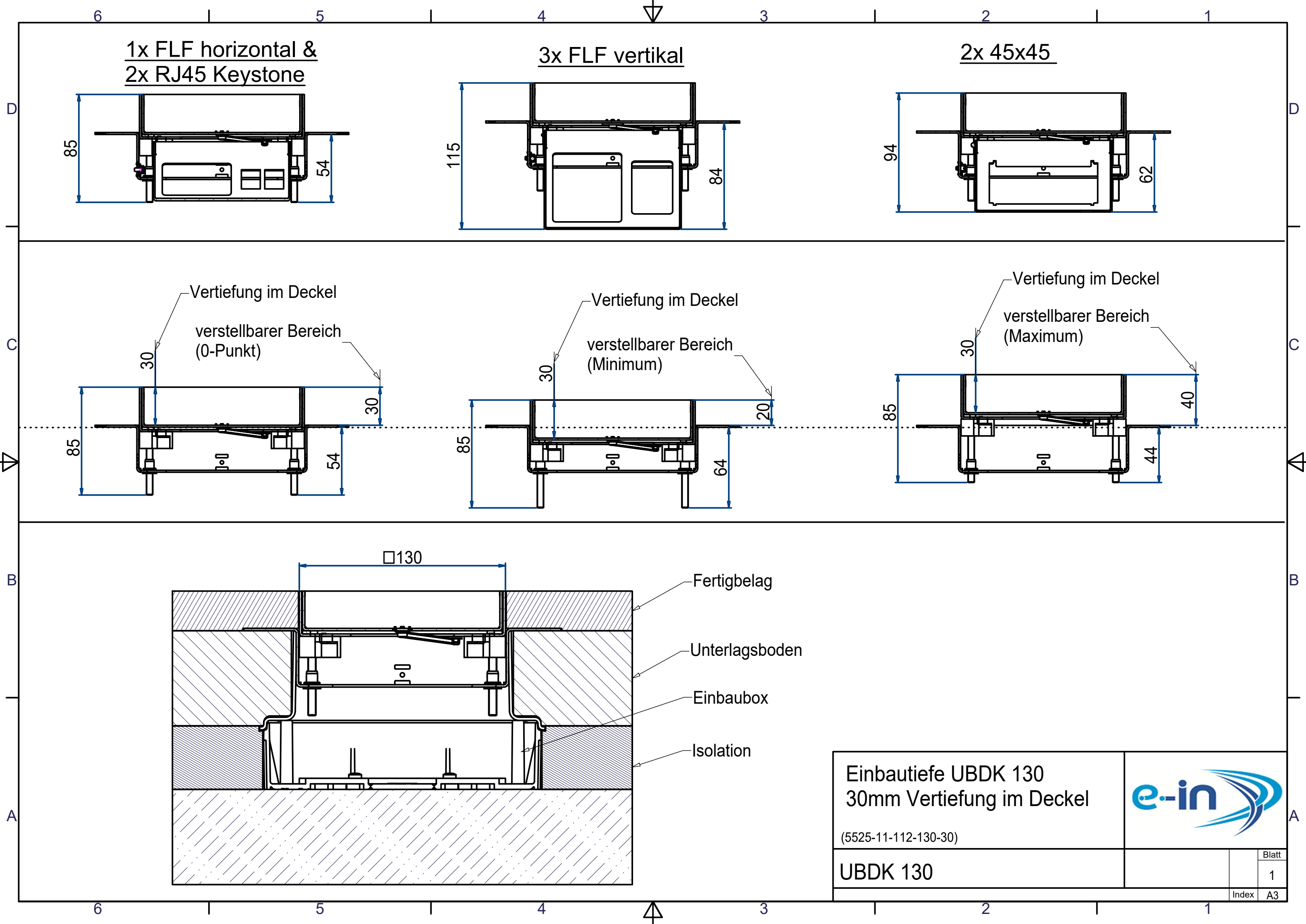
Unterflur-Bodendose UBDK




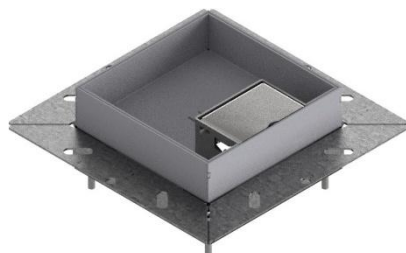
Kunststoff-Einbaubox

## Anmerkung

1. Etappe: Kunststoff-Einbaubox
2. Etappe: Unterflur-Bodendose UBDK, Steckdoseneinsatz

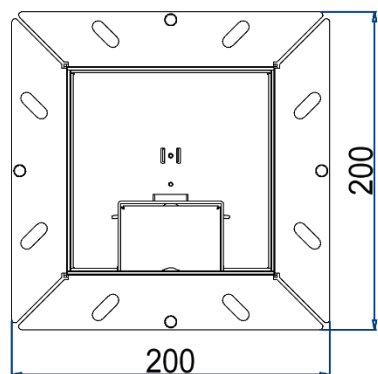
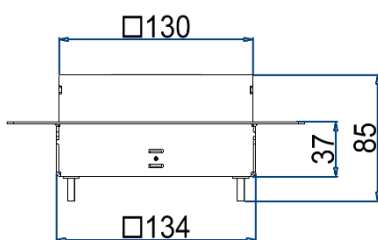


Einbautiefe UBDK 130 30mm Vertiefung im Deckel (5525-11-112-130-30)			
UBDK 130		Index	Blatt
			1
		A3	



- Unterflur-Bodendose UBDK 130 inkl. Deckel mit Kante, 30mm Vertiefung und 1 Schnurauslass
- Mindestbodenaufbauhöhe von Roh- bis Unterlagsboden bei:
  - (1 FLF horizontal + 2 RJ45-Ausschnitte): 61mm
  - (3 FLF vertikal): 91mm
  - (2 45x45-Ausschnitte): 69mm
- Steckdoseneinsatz mit 3 FLF-Plätzen / 1 FLF-Platz und 2x Keystone-Ausschnitten / 2x 45x45-Ausschnitten

## Daten



Art.-Nr.	<b>UBDK 130 301</b>
Bezeichnung 1	Unterflur-Bodendose UBDK 130 inkl. Deckel mit Kante, 30mm Vertiefung und 1 Schnurauslass
Bezeichnung 2	Mindestbodenaufbauhöhe von Roh- bis Unterlagsboden bei: - (1 FLF horizontal + 2 RJ45-Ausschnitte): 61mm - (3 FLF vertikal): 91mm - (2 45x45-Ausschnitte): 69mm
Dimension	130x130x85mm
Werkstoff	Rahmen, Deckel und Schnurauslass aus Chromstahl Unterteil aus sendzimirverzinktem Stahlblech (SVZ)
Kleinste VK-Einheit (VG)	1 Stück
Gewicht	1.229 kg / Stk.
Länge (mit Kragen)	200mm
Breite (mit Kragen)	200mm
Höhe	85mm; siehe Einbautiefe UBDK 130
Anzahl der einbaubaren Geräte	3 FLF-Plätze / 1 FLF-Platz und 2x Keystone-Ausschnitte / 2x 45x45-Ausschnitte
Ausführung Leitungsauslass	Schnurauslass
Deckelvertiefung	30mm
Deckel	Mit Aufkantung
Bodenpflege	trocken oder feucht
IP-Schutzart	IP 20
Maximale Belastung	500 kg

## Normen

Europäische Direktive RoHS	Freiwillige Übereinstimmung
----------------------------	-----------------------------