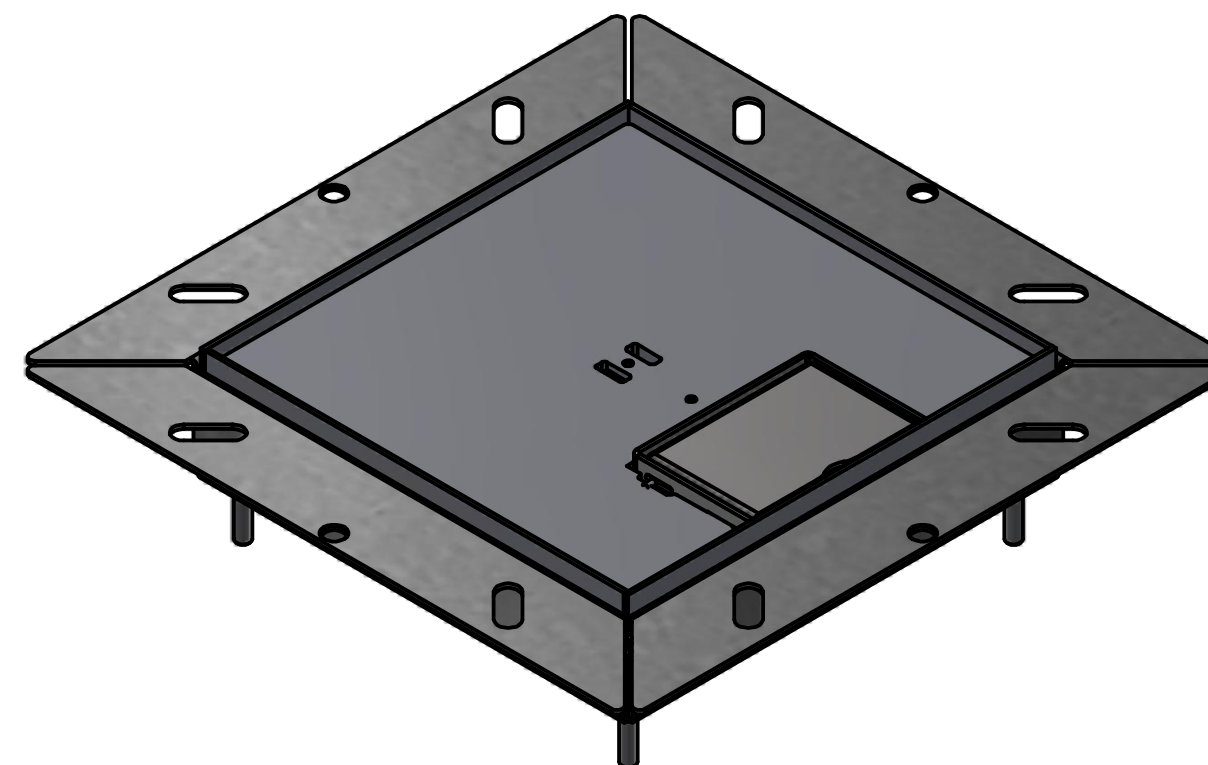
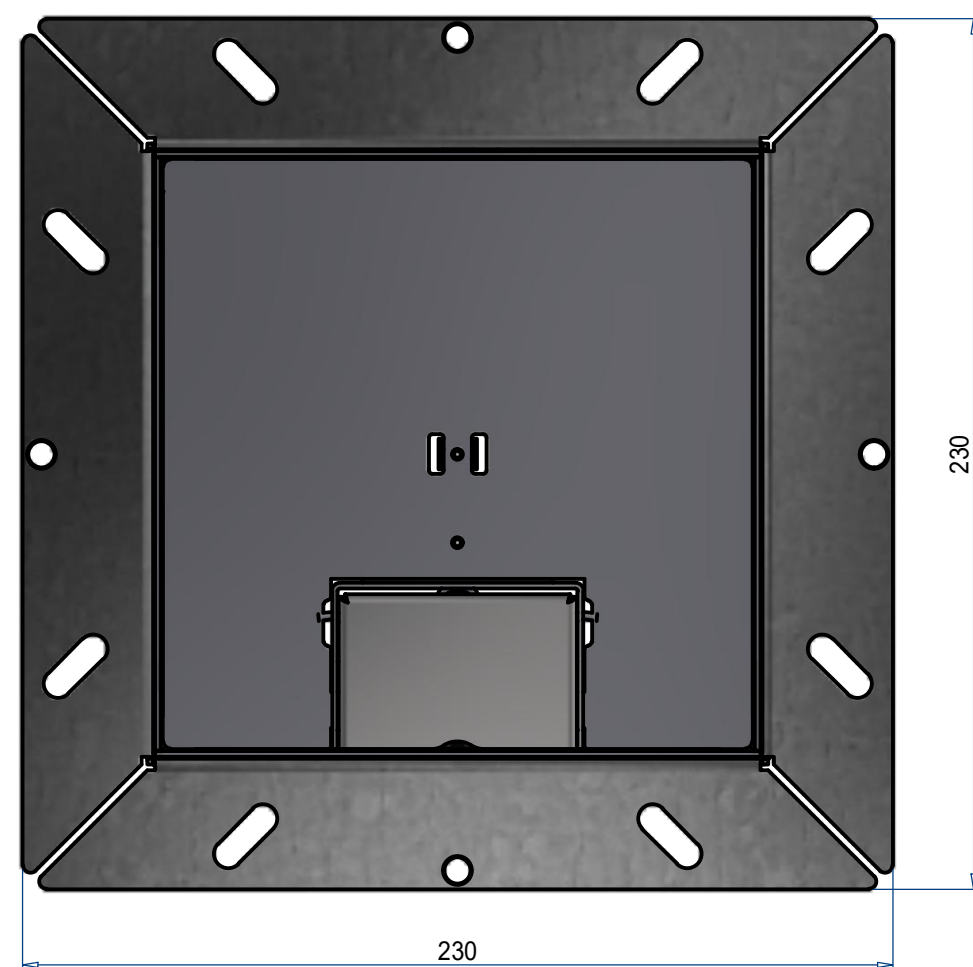
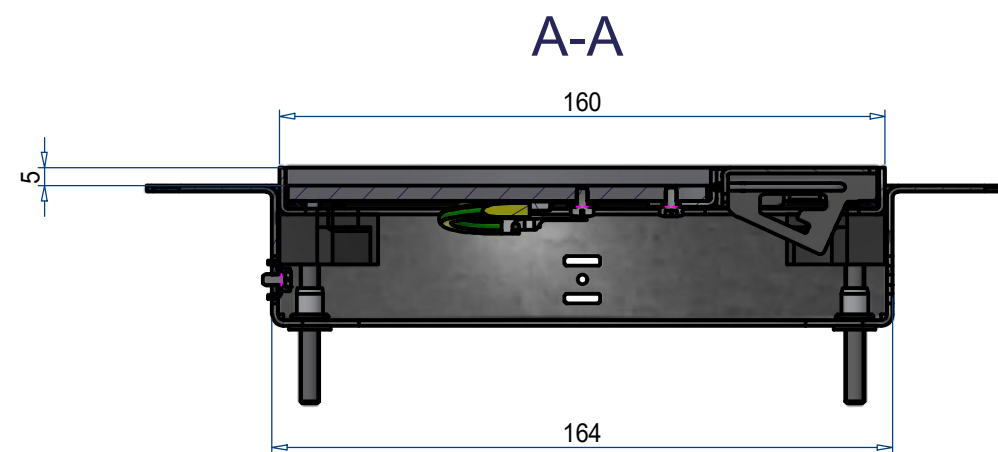
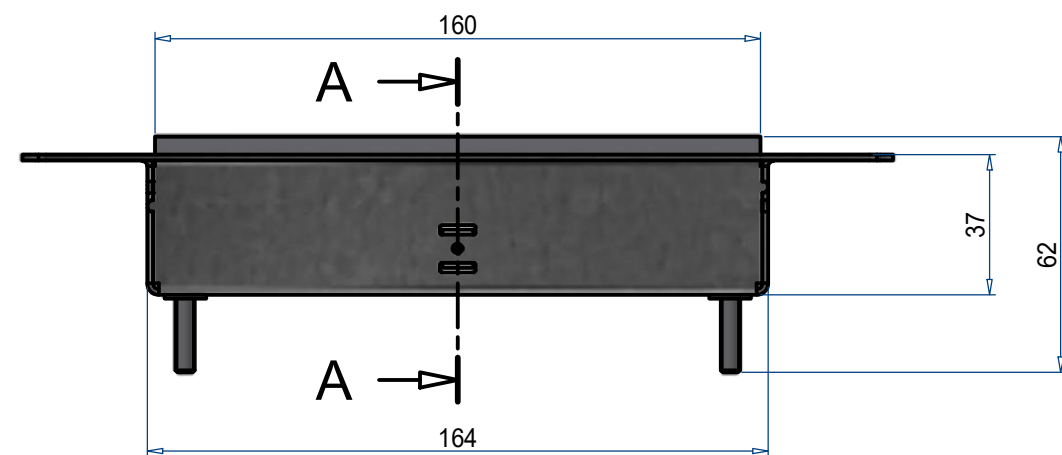


UBDK 160 inkl. Deckel flach mit
5mm Vert. und 1 Schnurausl.
(5525-09-283-300)

UBDK 160 051	a	Blatt
		1
	Index	A3



UBDK 160 inkl. Deckel flach mit
5mm Vert. und 1 Schnurausl.
(5525-09-283-300)

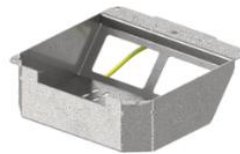
UBDK 160 051

Blatt	
a	1
Index	
A3	

Unterflur-Bodendose UBDK 160

↓ Sie sind hier

Wird dazu benötigt ↓



Steckdoseneinsatz

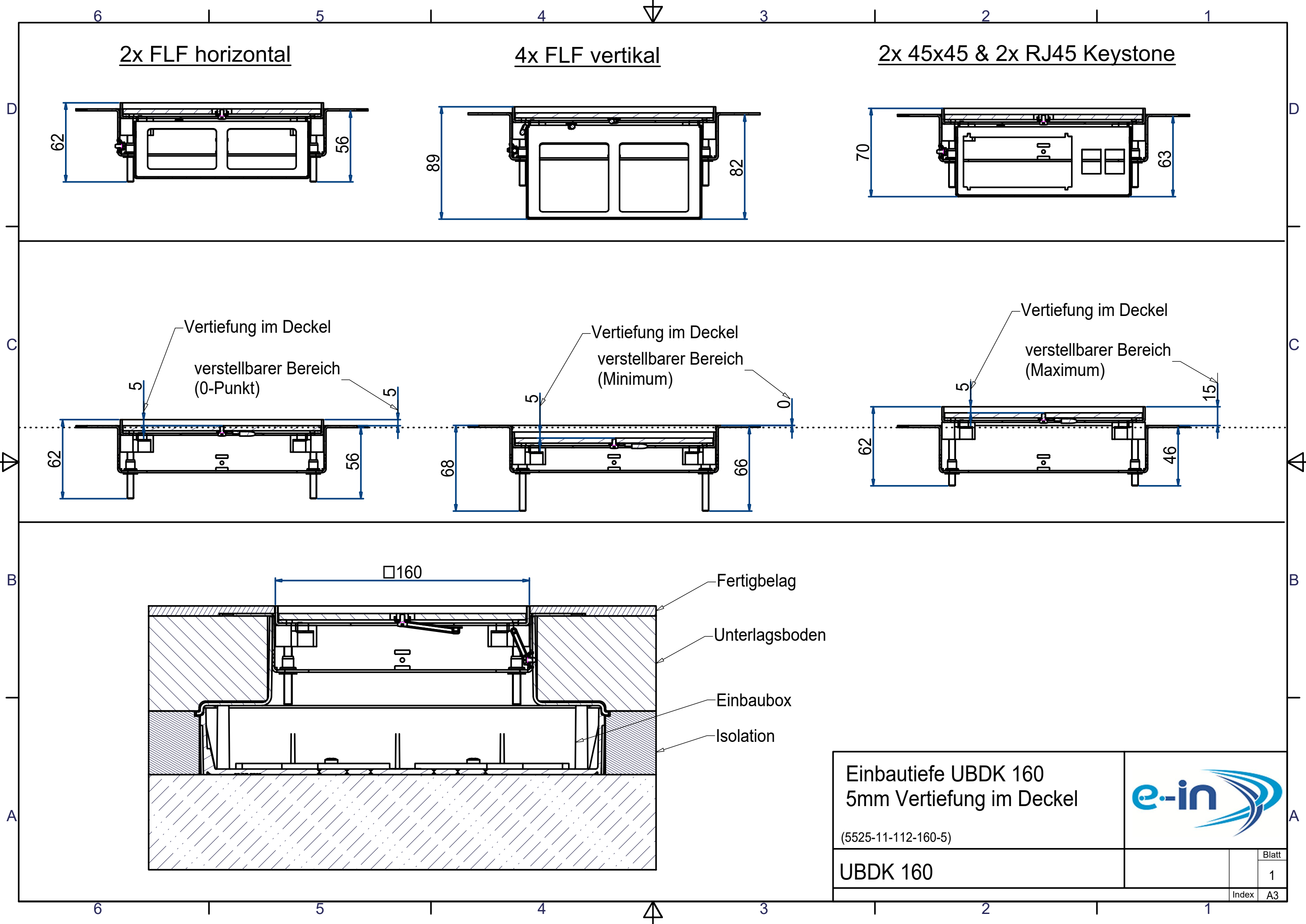
Unterflur-Bodendose UBDK




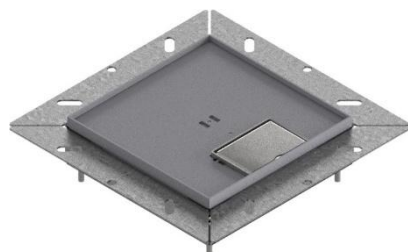
Kunststoff-Einbaubox

Anmerkung

1. Etappe: Kunststoff-Einbaubox
2. Etappe: Unterflur-Bodendose UBDK, Steckdoseneinsatz

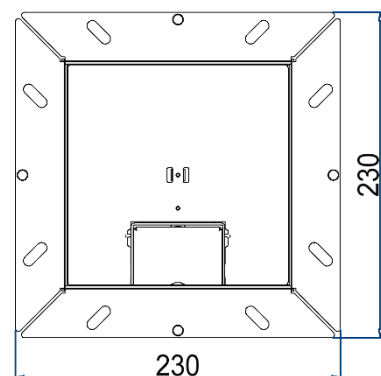
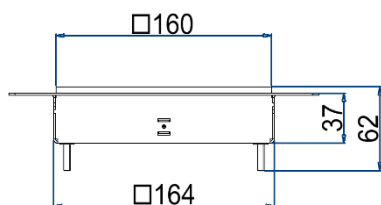


Einbautiefe UBDK 160 5mm Vertiefung im Deckel (5525-11-112-160-5)			
UBDK 160		Index	Blatt
			1
		A3	



- Unterflur-Bodendose UBDK 160 inkl. Deckel, flach (SVZ) ohne Kante, mit 5mm Vertiefung und 1 Schnurauslass
- Mindestbodenaufbauhöhe von Roh- bis Unterlagsboden bei:
 - (2 FLF horizontal): 62mm
 - (4 FLF vertikal): 89mm
 - (2 45x45- + 2 RJ45-Ausschnitte): 70mm
- Steckdoseneinsatz mit 2 FLF-Plätzen / 4 FLF-Plätzen / 2x 45x45- und 2x Keystone-Ausschnitten
- Nicht geeignet für Flüssigböden

Daten



Art.-Nr.	UBDK 160 051
Bezeichnung 1	Unterflur-Bodendose UBDK 160 inkl. Deckel, flach (SVZ) ohne Kante, mit 5mm Vertiefung und 1 Schnurauslass
Bezeichnung 2	Mindestbodenaufbauhöhe von Roh- bis Unterlagsboden bei: <ul style="list-style-type: none"> - (2 FLF horizontal): 62mm - (4 FLF vertikal): 89mm - (2 45x45- + 2 RJ45-Ausschnitte): 70mm
Dimension	160x160x62mm
Werkstoff	Rahmen und Schnurauslass aus Chromstahl Unterteil und Deckel aus sendzimirverzinktem Stahlblech (SVZ)
Kleinste VK-Einheit (VG)	1 Stück
Gewicht	1.561 kg / Stk.
Länge (mit Kragen)	230mm
Breite (mit Kragen)	230mm
Höhe	62mm; siehe Einbautiefe UBDK 160
Anzahl der einbaubaren Geräte	2 FLF-Plätze / 4 FLF-Plätze / 2x 45x45- und 2x Keystone-Ausschnitte
Ausführung Leitungsauslass	Schnurauslass*
Deckelvertiefung	5mm
Deckel	flach
Bodenpflege	trocken oder feucht
IP-Schutzart	IP 20
Maximale Belastung	500 kg

Normen

Europäische Direktive RoHS

Freiwillige Übereinstimmung

*Schnurauslass lässt sich mit einem Hilfsmittel öffnen (z.B. Schraubenzieher)