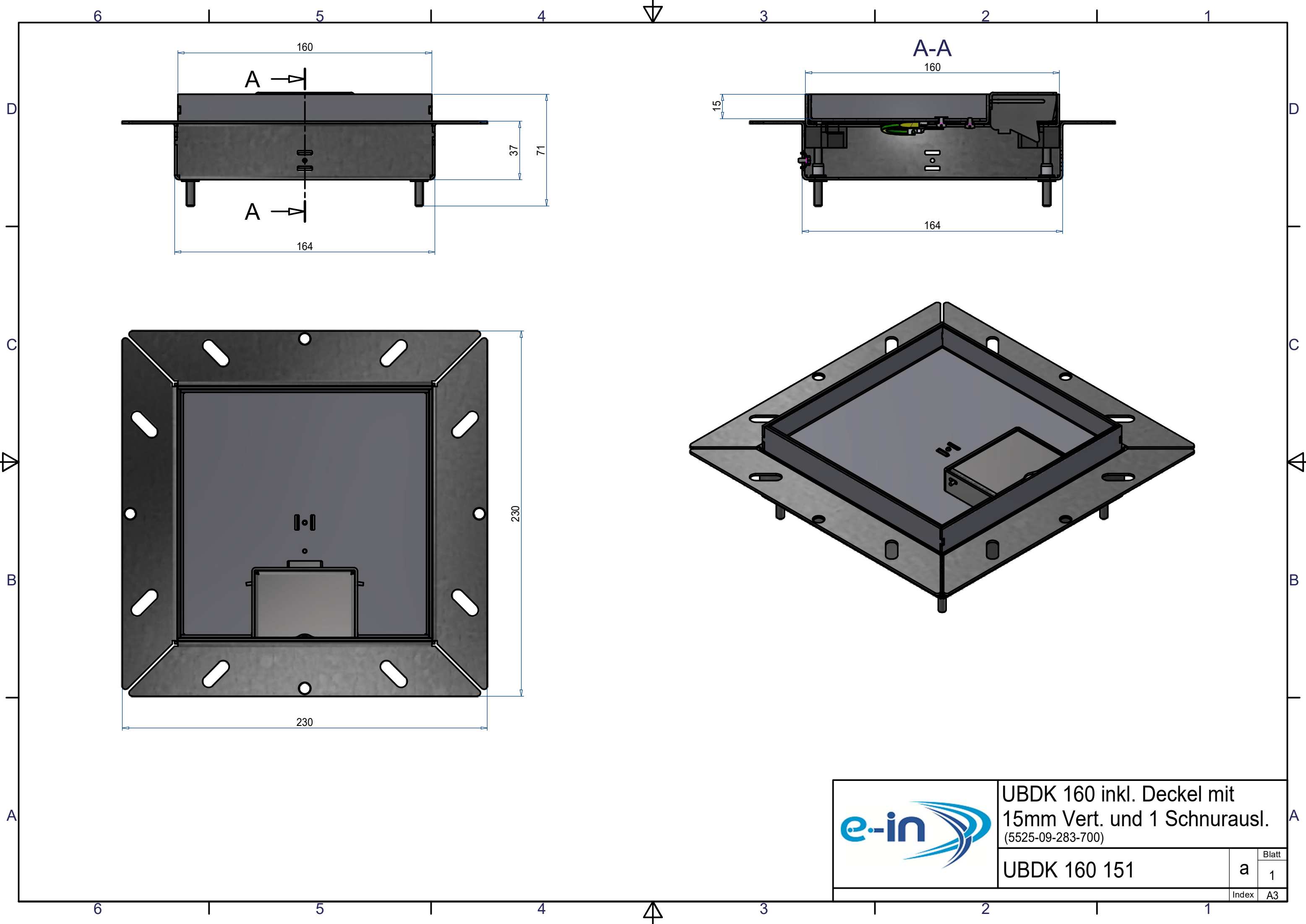


UBDK 160 inkl. Deckel mit
15mm Vert. und 1 Schnurausl.
(5525-09-283-700)

UBDK 160 151

Blatt	
a	1
Index	A3



UBDK 160 inkl. Deckel mit
15mm Vert. und 1 Schnurausl.
(5525-09-283-700)

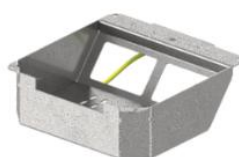
UBDK 160 151

Blatt	
a	1
Index	A3

Unterflur-Bodendose UBDK 160

↓ Sie sind hier

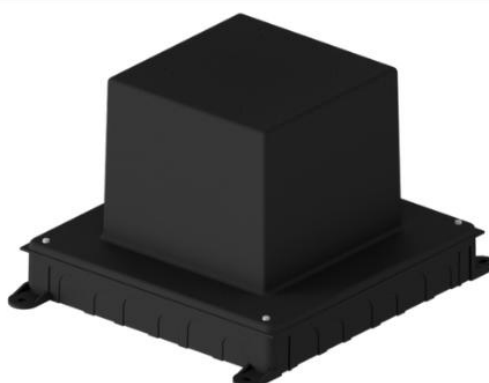
Wird dazu benötigt ↓



Steckdoseneinsatz



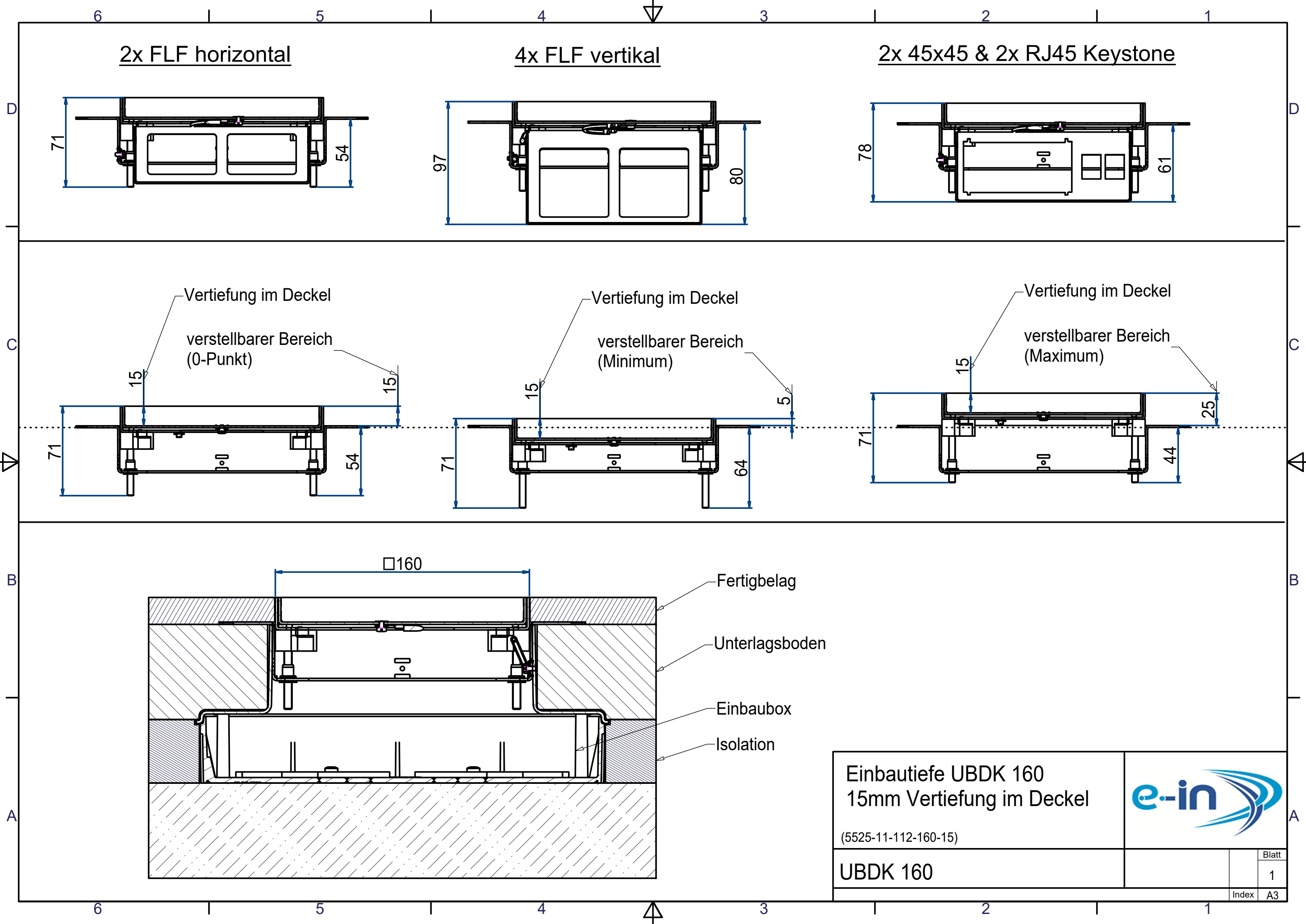
Unterflur-Bodendose UBDK




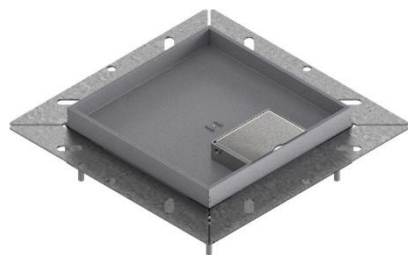
Kunststoff-Einbaubox

Anmerkung

1. Etappe: Kunststoff-Einbaubox
2. Etappe: Unterflur-Bodendose UBDK, Steckdoseneinsatz

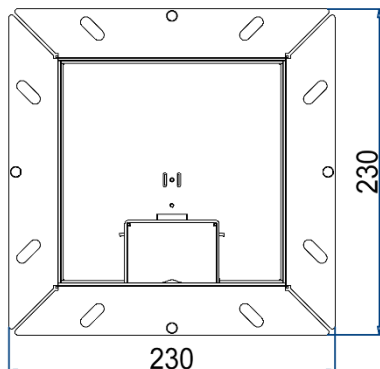
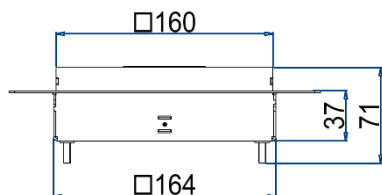


Einbautiefe UBDK 160 15mm Vertiefung im Deckel (5525-11-112-160-15)			
UBDK 160		Index	Blatt
			1



- Unterflur-Bodendose UBDK 160 inkl. Deckel mit Kante, 15mm Vertiefung und 1 Schnurauslass
- Mindestbodenaufbauhöhe von Roh- bis Unterlagsboden bei:
 - (2 FLF horizontal): 61mm
 - (4 FLF vertikal): 87mm
 - (2 45x45- + 2 RJ45-Ausschnitte): 68mm
- Steckdoseneinsatz mit 2 FLF-Plätzen / 4 FLF-Plätzen / 2x 45x45- und 2x Keystone-Ausschnitten

Daten



Art.-Nr.	UBDK 160 151
Bezeichnung 1	Unterflur-Bodendose UBDK 160 inkl. Deckel mit Kante, 15mm Vertiefung und 1 Schnurauslass
Bezeichnung 2	Mindestbodenaufbauhöhe von Roh- bis Unterlagsboden bei: <ul style="list-style-type: none"> - (2 FLF horizontal): 61mm - (4 FLF vertikal): 87mm - (2 45x45- + 2 RJ45-Ausschnitte): 68mm
Dimension	160x160x71mm
Werkstoff	Rahmen, Deckel und Schnurauslass aus Chromstahl Unterteil aus sendzimirverzinktem Stahlblech (SVZ)
Kleinste VK-Einheit (VG)	1 Stück
Gewicht	1.324 kg / Stk.
Länge (mit Kragen)	230mm
Breite (mit Kragen)	230mm
Höhe	71mm; siehe Einbautiefe UBDK 160
Anzahl der einbaubaren Geräte	2 FLF-Plätze / 4 FLF-Plätze / 2x 45x45- und 2x Keystone-Ausschnitte
Ausführung Leitungsauslass	Schnurauslass
Deckelvertiefung	15mm
Deckel	Mit Aufkantung
Bodenpflege	trocken oder feucht
IP-Schutzart	IP 20
Maximale Belastung	500 kg

Normen

Europäische Direktive RoHS

Freiwillige Übereinstimmung