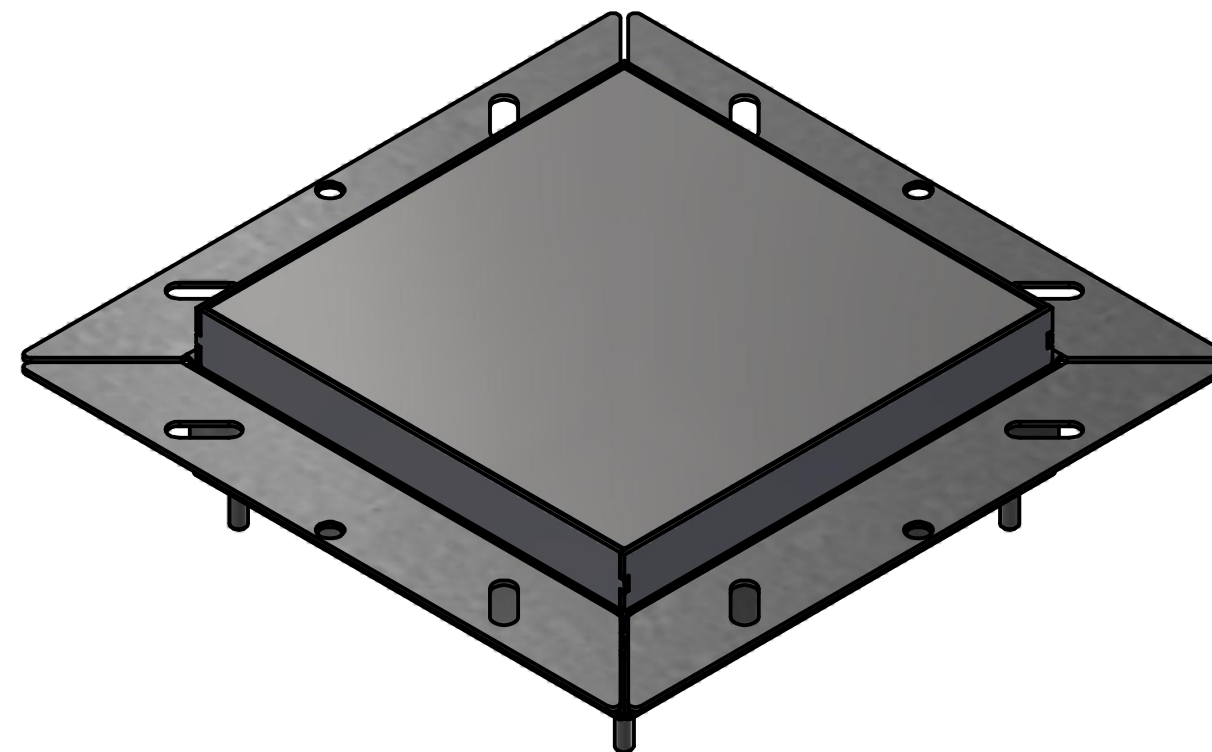
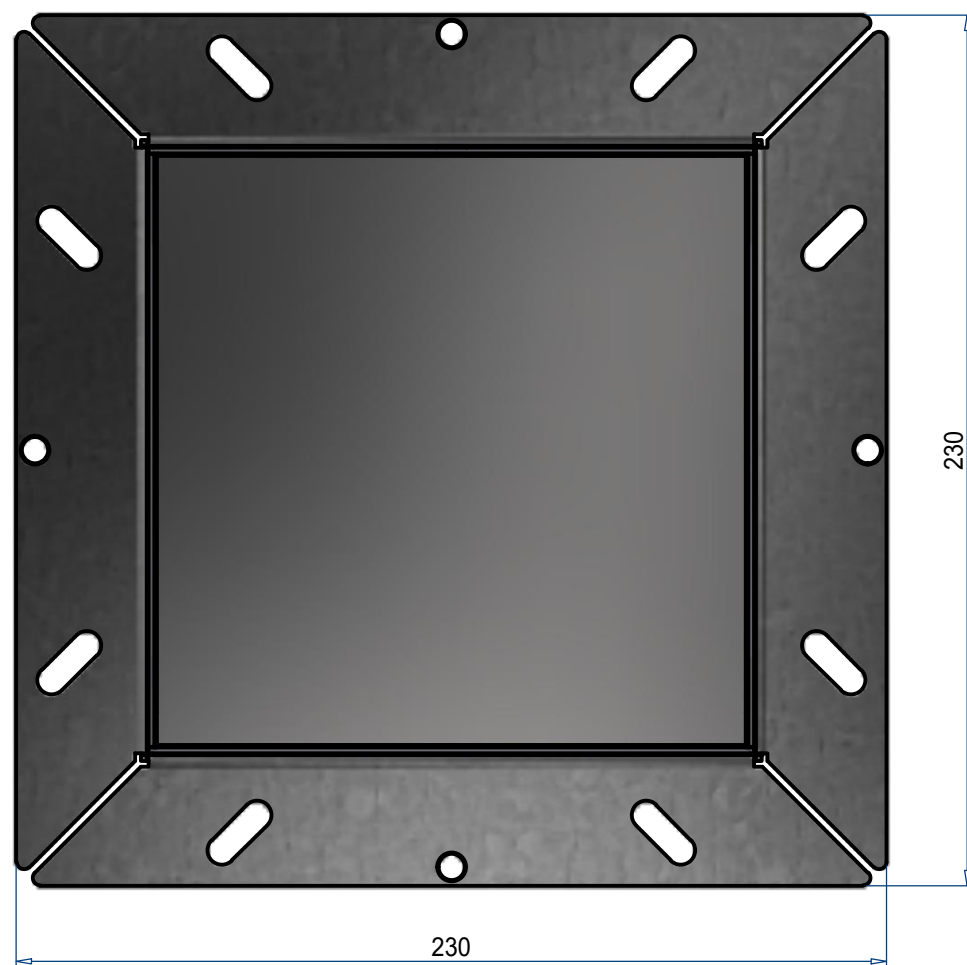
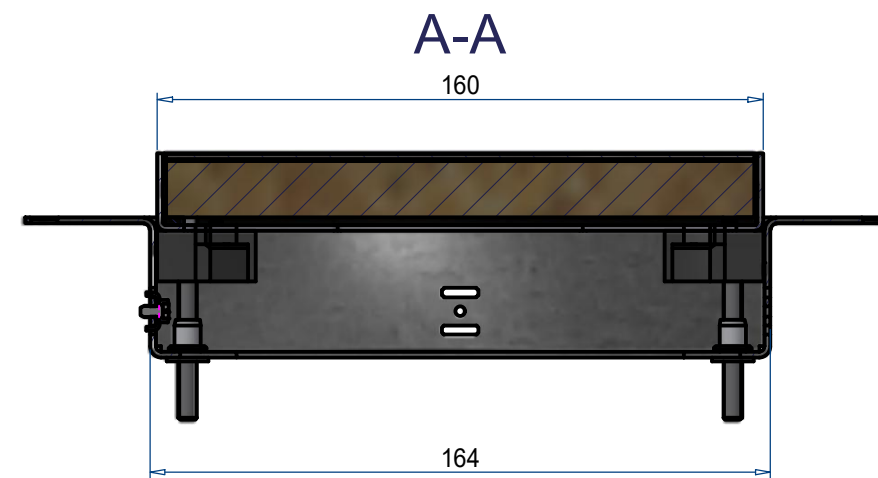
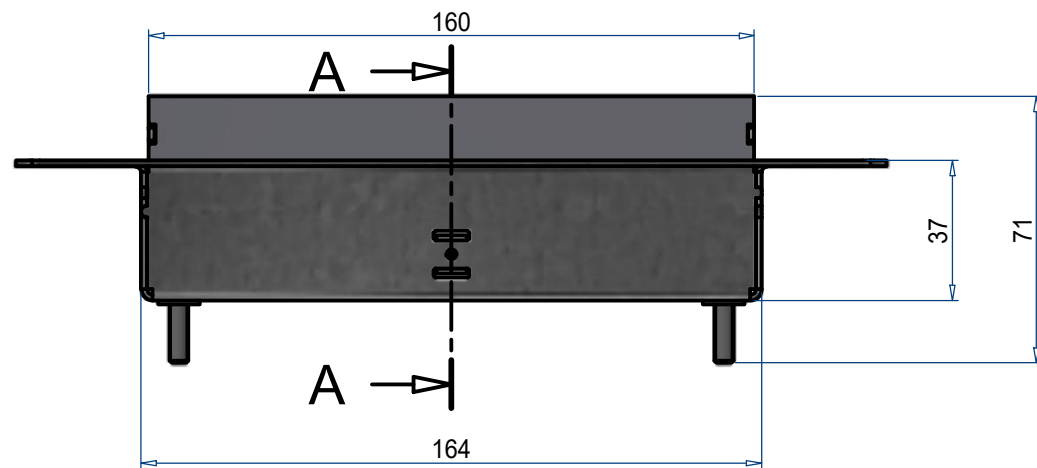
	UBDK 160 inkl. Blinddeckel geschliffen (5525-09-283-1200)		
	UBDK 160 000	a	Blatt 1
		Index	A3



UBDK 160 inkl. Blinddeckel
geschliffen
(5525-09-283-1200)

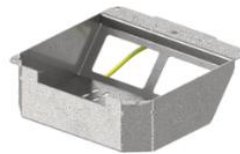
UBDK 160 000

Blatt	1
Index	A3

Unterflur-Bodendose UBDK 160

↓ Sie sind hier

Wird dazu benötigt ↓



Steckdoseneinsatz

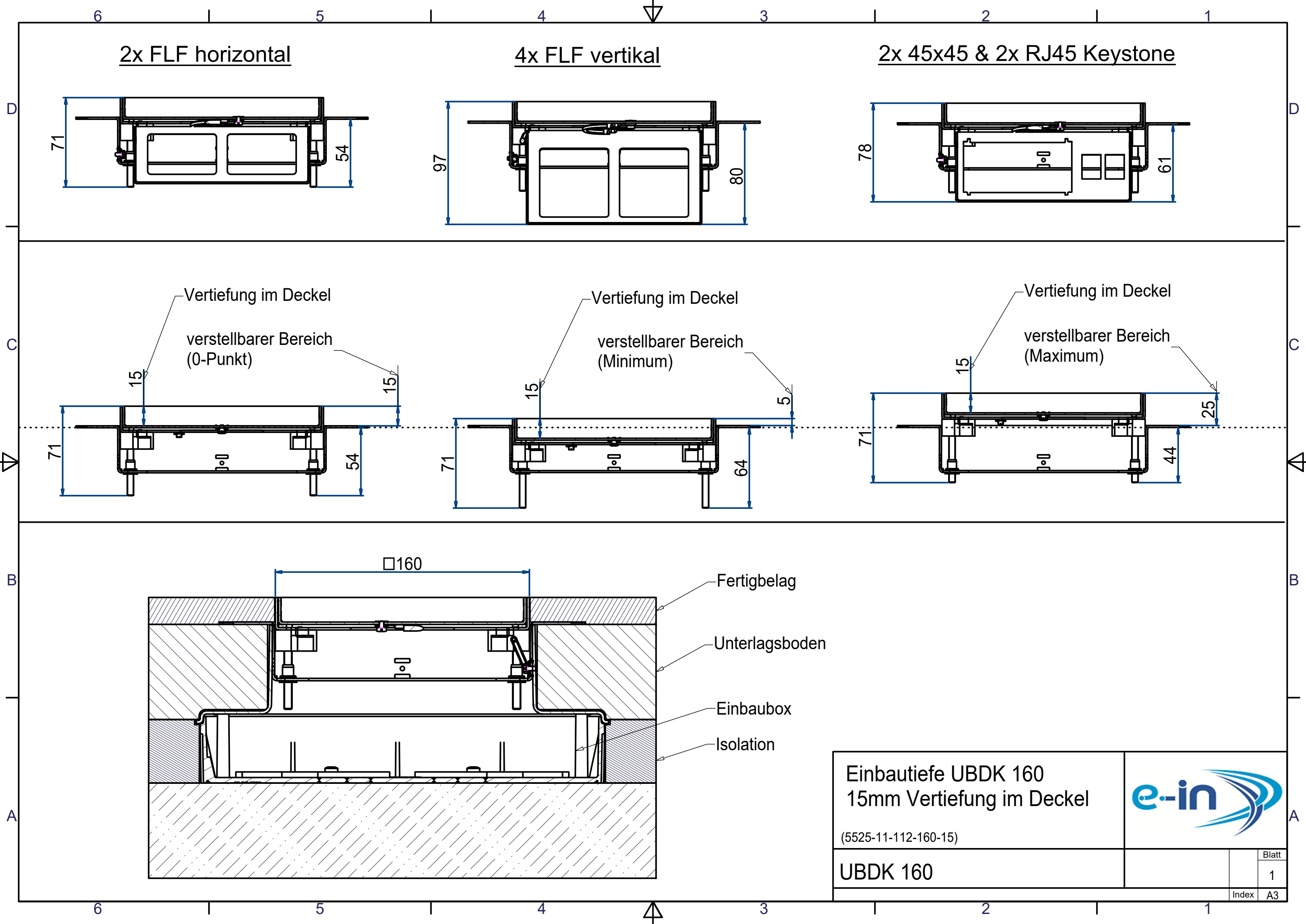
Unterflur-Bodendose UBDK

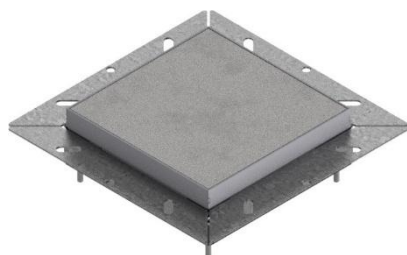


Kunststoff-Einbaubox

Anmerkung

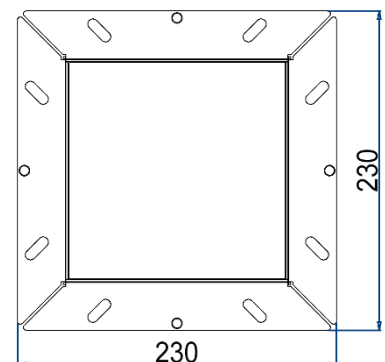
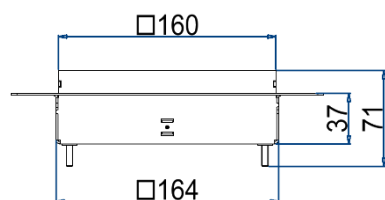
1. Etappe: Kunststoff-Einbaubox
2. Etappe: Unterflur-Bodendose UBDK, Steckdoseneinsatz





- Unterflur-Bodendose UBDK 160 inkl. belegtem Blinddeckel aus Chromstahl, geschliffen
- Mindestbodenaufbauhöhe von Roh- bis Unterlagsboden bei:
 - (2 FLF horizontal): 61mm
 - (4 FLF vertikal): 87mm
 - (2 45x45- + 2 RJ45-Ausschnitte): 68mm
- Steckdoseneinsatz mit 2 FLF-Plätzen / 4 FLF-Plätzen / 2x 45x45- und 2x Keystone-Ausschnitten

Daten



Art.-Nr.	UBDK 160 000
Bezeichnung 1	Unterflur-Bodendose UBDK 160 inkl. belegtem Blinddeckel aus Chromstahl, geschliffen
Bezeichnung 2	Mindestbodenaufbauhöhe von Roh- bis Unterlagsboden bei: <ul style="list-style-type: none"> - (2 FLF horizontal): 61mm - (4 FLF vertikal): 87mm - (2 45x45- + 2 RJ45-Ausschnitte): 68mm
Dimension	160x160x71mm
Werkstoff	Rahmen und Blinddeckel aus Chromstahl Unterteil aus sendzimirverzinktem Stahlblech (SVZ)
Kleinste VK-Einheit (VG)	1 Stück
Gewicht	1.331 kg / Stk.
Länge (mit Kragen)	230mm
Breite (mit Kragen)	230mm
Höhe	71mm; siehe Einbautiefe UBDK 160
Anzahl der einbaubaren Geräte	2 FLF-Plätze / 4 FLF-Plätze / 2x 45x45- und 2x Keystone-Ausschnitte
Ausführung Leitungsauslass	Blinddeckel
Deckelvertiefung	keine
Deckel	belegt, aus Chromstahl geschliffen
Bodenpflege	trocken oder feucht
IP-Schutzart	IP 20
Maximale Belastung	500 kg

Normen

Europäische Direktive RoHS

Freiwillige Übereinstimmung