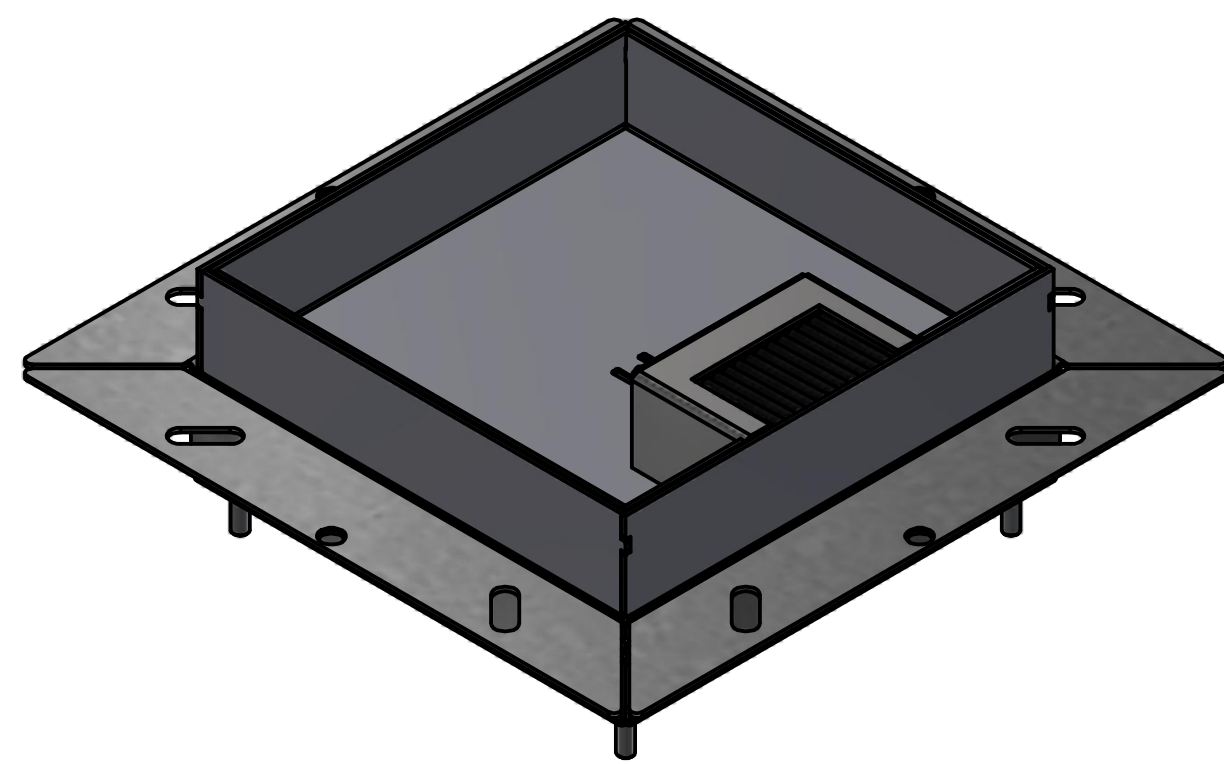
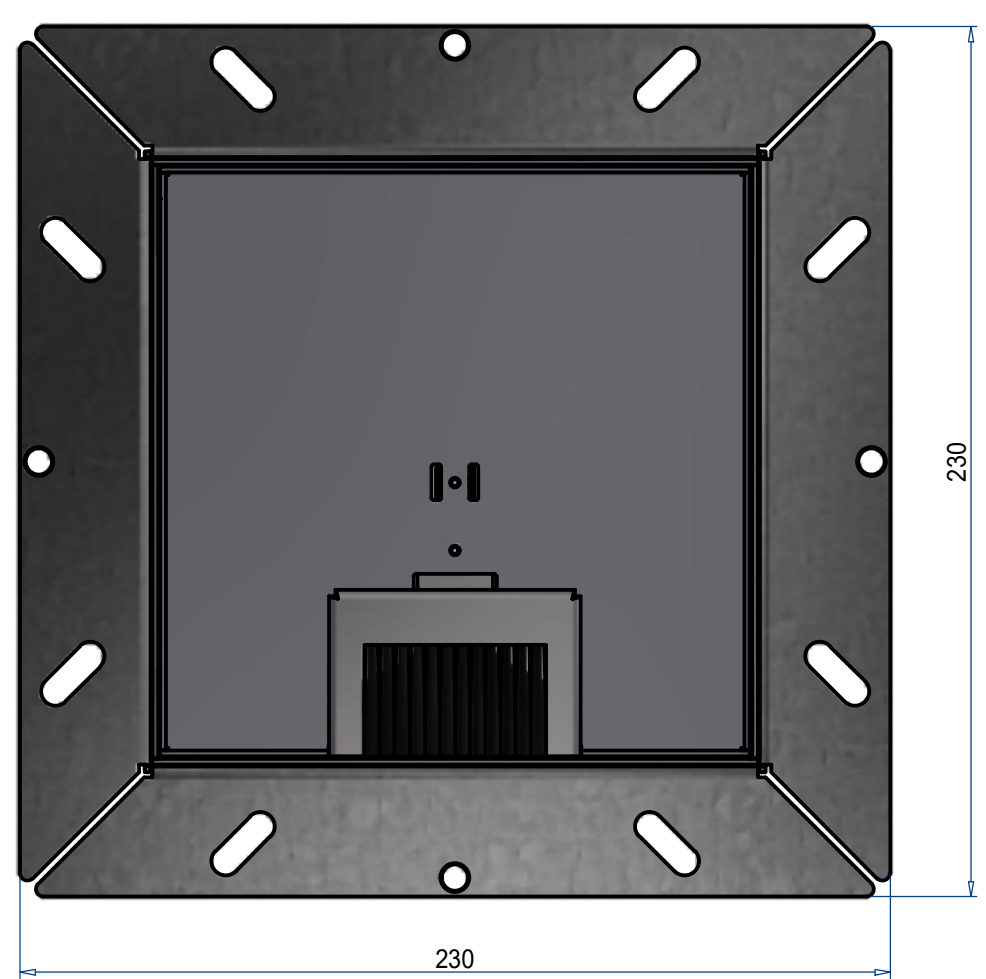
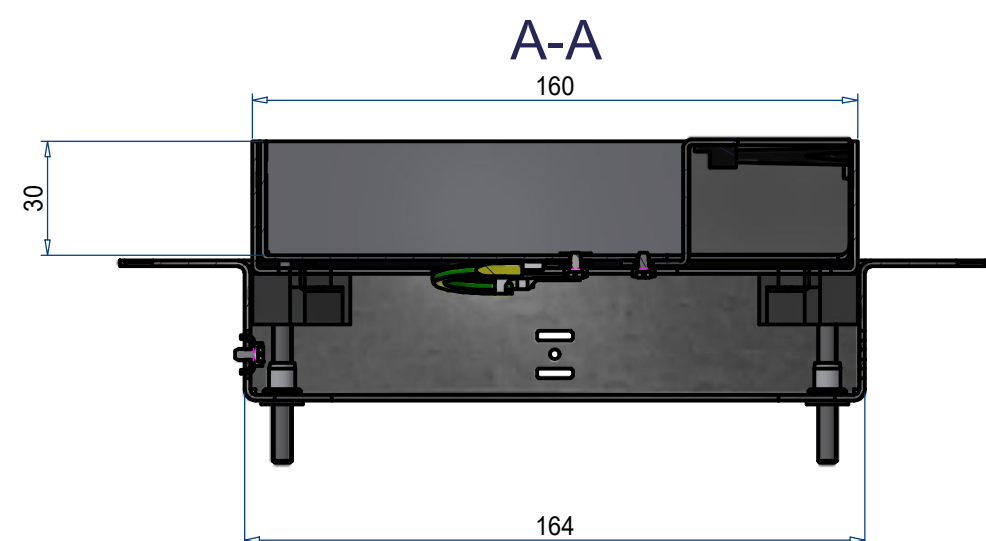
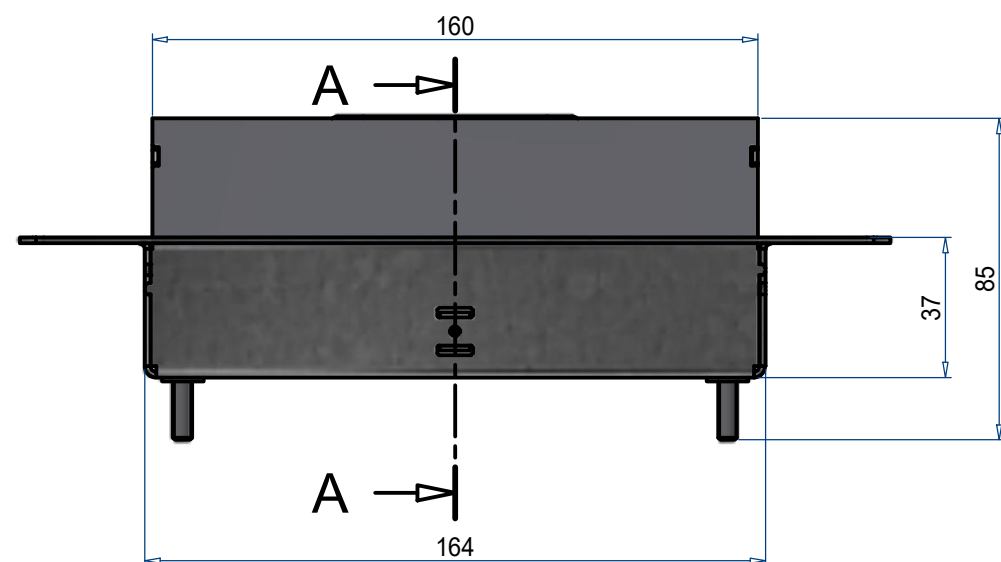


UBDK 160 inkl. Deckel mit  
30mm Vert. und 1 Bürste  
(5525-09-283-2100)

UBDK 160 303

Blatt	1
Index	A3



UBDK 160 inkl. Deckel mit  
30mm Vert. und 1 Bürste  
(5525-09-283-2100)

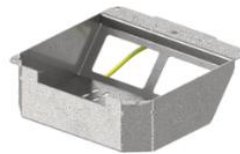
UBDK 160 303

Blatt	
a	1
Index	A3

# Unterflur-Bodendose UBDK 160

↓ Sie sind hier

Wird dazu benötigt ↓



Steckdoseneinsatz



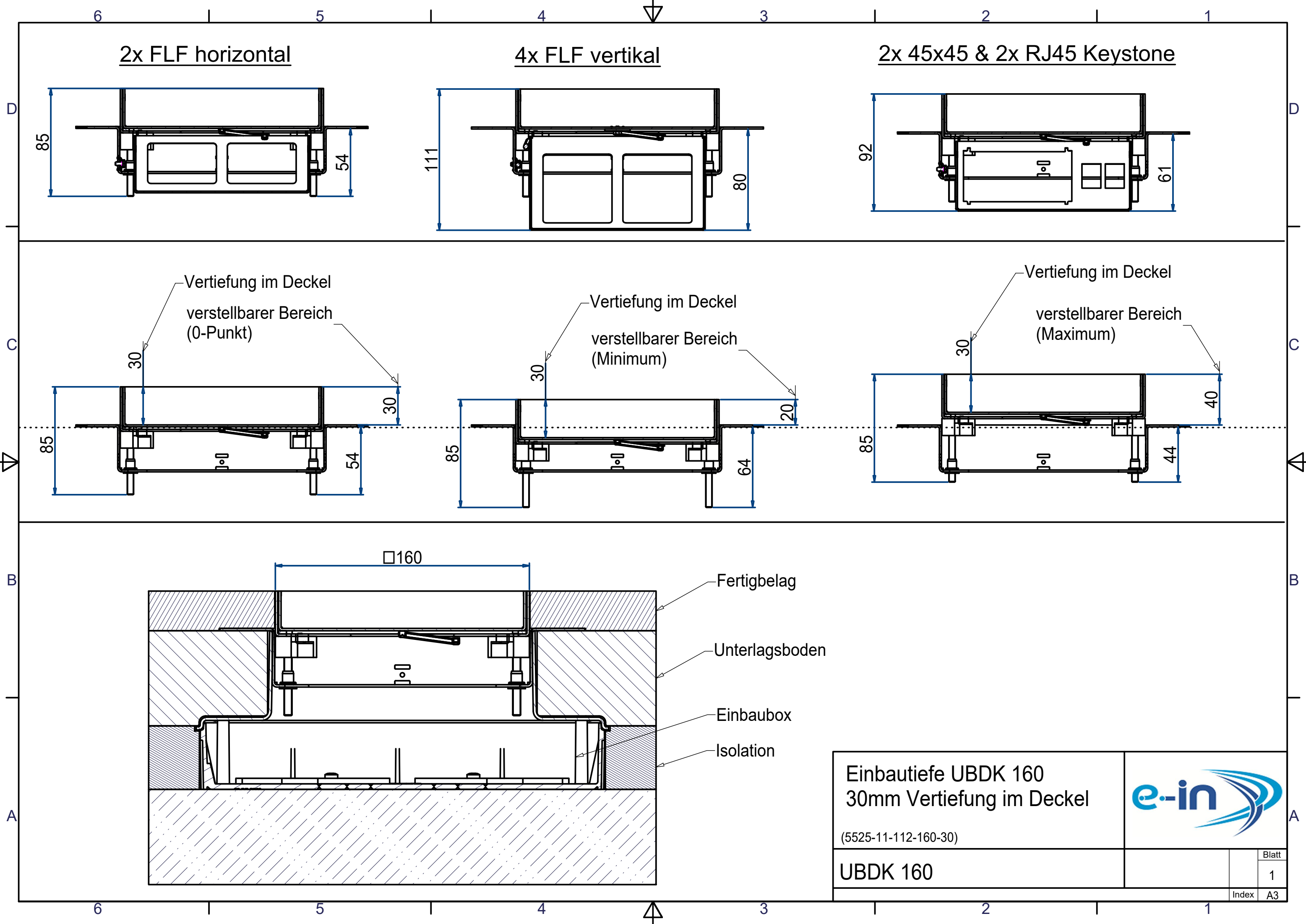
Unterflur-Bodendose UBDK




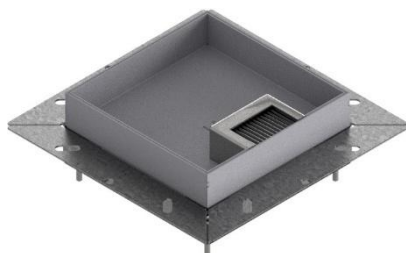
Kunststoff-Einbaubox

## Anmerkung

1. Etappe: Kunststoff-Einbaubox
2. Etappe: Unterflur-Bodendose UBDK, Steckdoseneinsatz

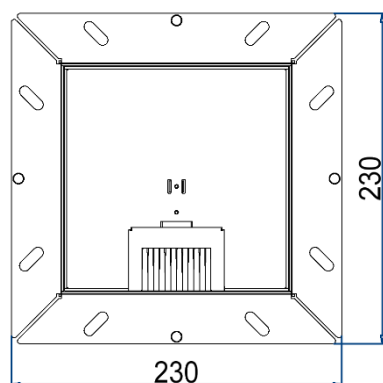
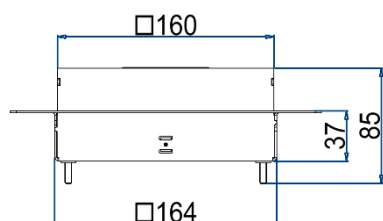


Einbautiefe UBDK 160 30mm Vertiefung im Deckel (5525-11-112-160-30)			
UBDK 160		Index	Blatt
			1
		A3	



- Unterflur-Bodendose UBDK 160 inkl. Deckel mit Kante, 30mm Vertiefung und 1 Bürstenauslass
- Mindestbodenaufbauhöhe von Roh- bis Unterlagsboden bei:
  - (2 FLF horizontal): 61mm
  - (4 FLF vertikal): 87mm
  - (2 45x45- + 2 RJ45-Ausschnitte): 68mm
- Steckdoseneinsatz mit 2 FLF-Plätzen / 4 FLF-Plätzen / 2x 45x45- und 2x Keystone-Ausschnitten

## Daten



Art.-Nr.	<b>UBDK 160 303</b>
Bezeichnung 1	Unterflur-Bodendose UBDK 160 inkl. Deckel mit Kante, 30mm Vertiefung und 1 Bürstenauslass
Bezeichnung 2	Mindestbodenaufbauhöhe von Roh- bis Unterlagsboden bei: <ul style="list-style-type: none"> <li>- (2 FLF horizontal): 61mm</li> <li>- (4 FLF vertikal): 87mm</li> <li>- (2 45x45- + 2 RJ45-Ausschnitte): 68mm</li> </ul>
Dimension	160x160x85mm
Werkstoff	Rahmen, Deckel und Bürstenhalter aus Chromstahl Unterteil aus sendzimirverzinktem Stahlblech (SVZ)
Kleinste VK-Einheit (VG)	1 Stück
Gewicht	1.565 kg / Stk.
Länge (mit Kragen)	230mm
Breite (mit Kragen)	230mm
Höhe	85mm; siehe Einbautiefe UBDK 160
Anzahl der einbaubaren Geräte	2 FLF-Plätze / 4 FLF-Plätze / 2x 45x45- und 2x Keystone-Ausschnitte
Ausführung Leitungsauslass	Bürstenauslass
Deckelvertiefung	30mm
Deckel	Mit Aufkantung
Bodenpflege	trocken oder feucht
IP-Schutzart	IP 20
Maximale Belastung	500 kg

## Normen

Europäische Direktive RoHS

Freiwillige Übereinstimmung