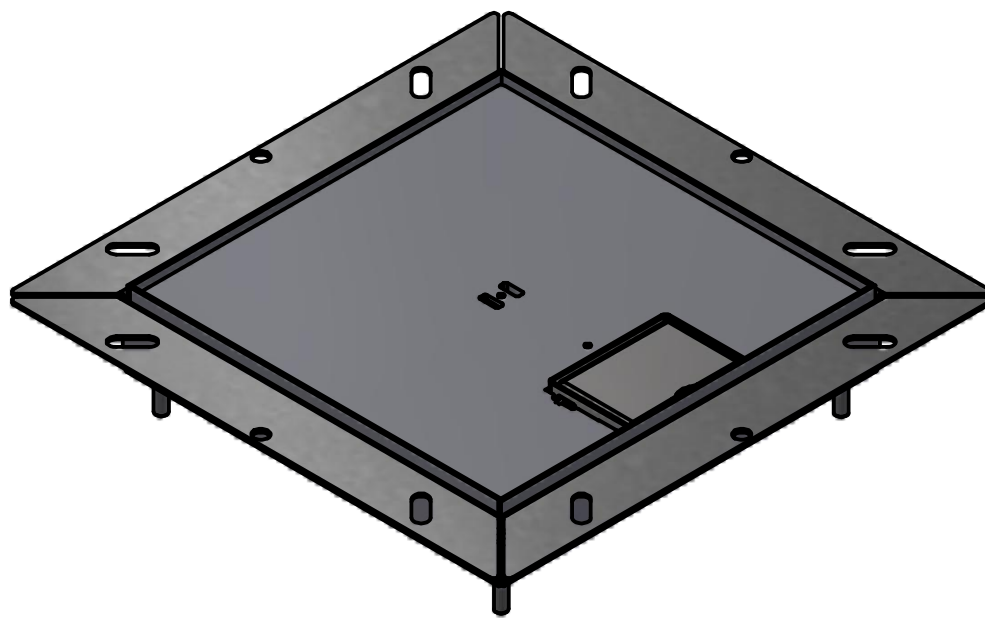
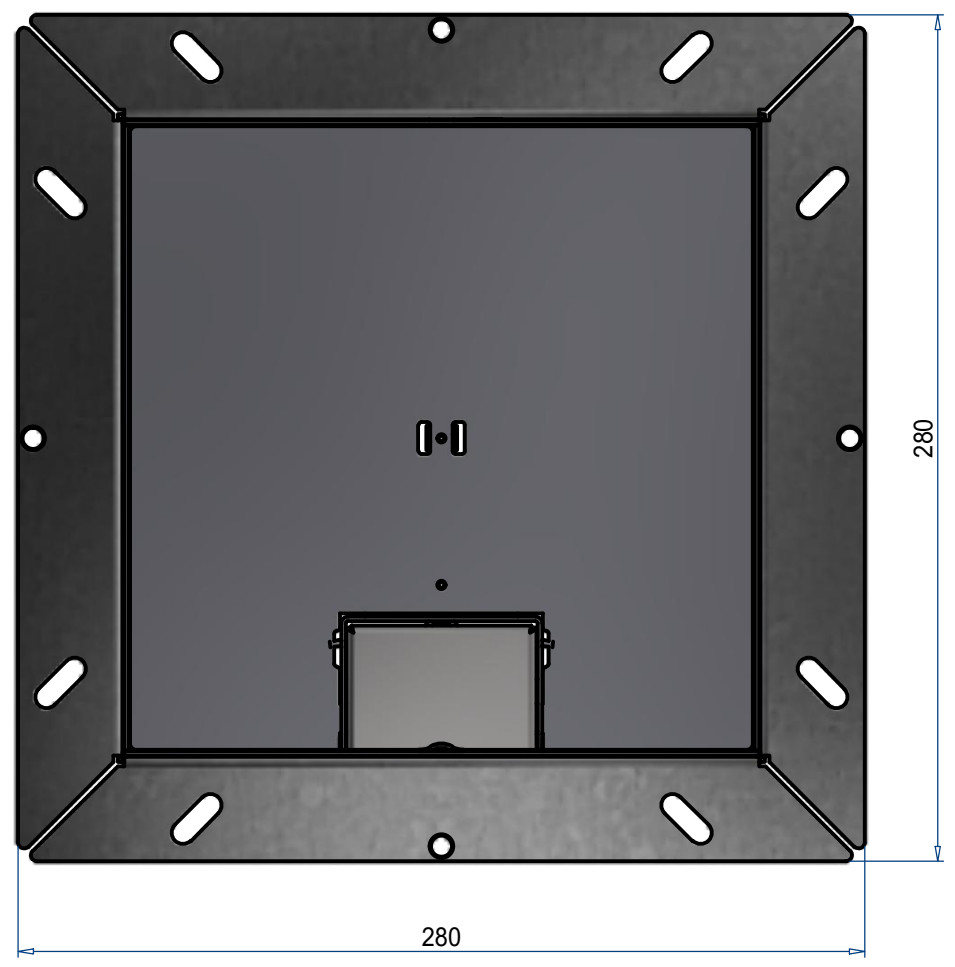
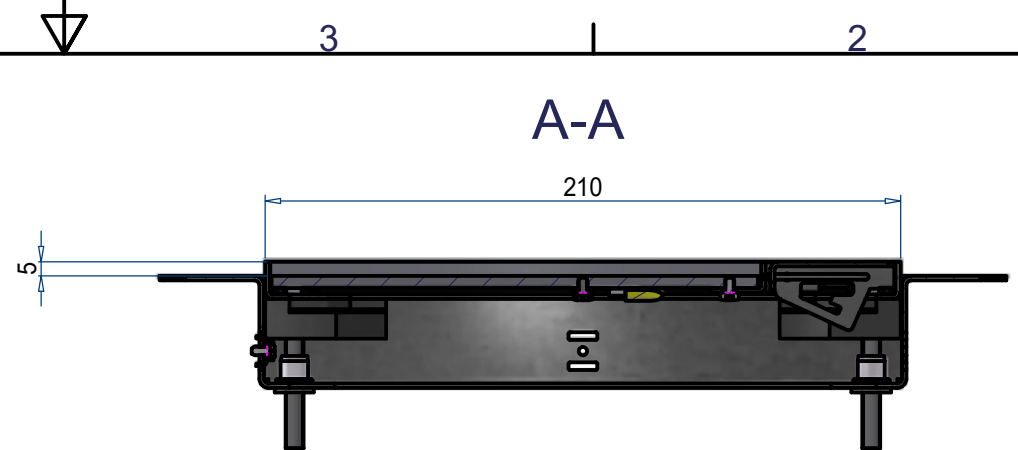
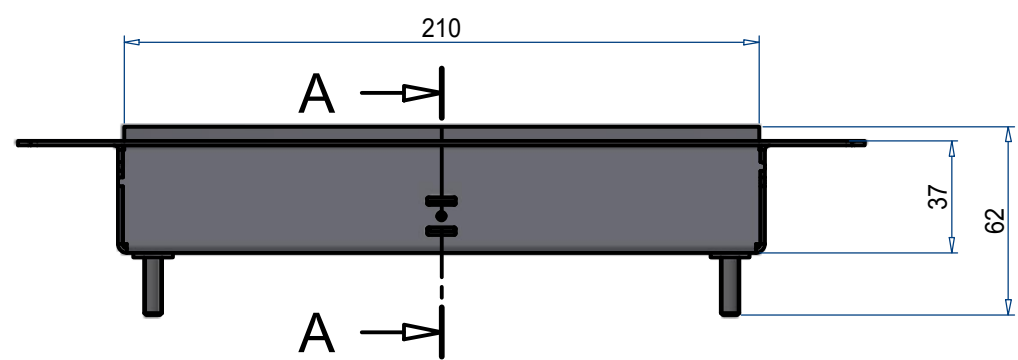

	UBDK 210 inkl. Deckel flach mit 5mm Vert. und 1 Schnurausl. (5525-09-284-300)		
	UBDK 210 051		Blatt 1
	Index	A3	



	UBDK 210 inkl. Deckel flach mit 5mm Vert. und 1 Schnurausl. (5525-09-284-300)		
	UBDK 210 051	a	Blatt 1
		Index	A3

Unterflur-Bodendose UBDK 210

↓ Sie sind hier

Wird dazu benötigt ↓



Steckdoseneinsatz

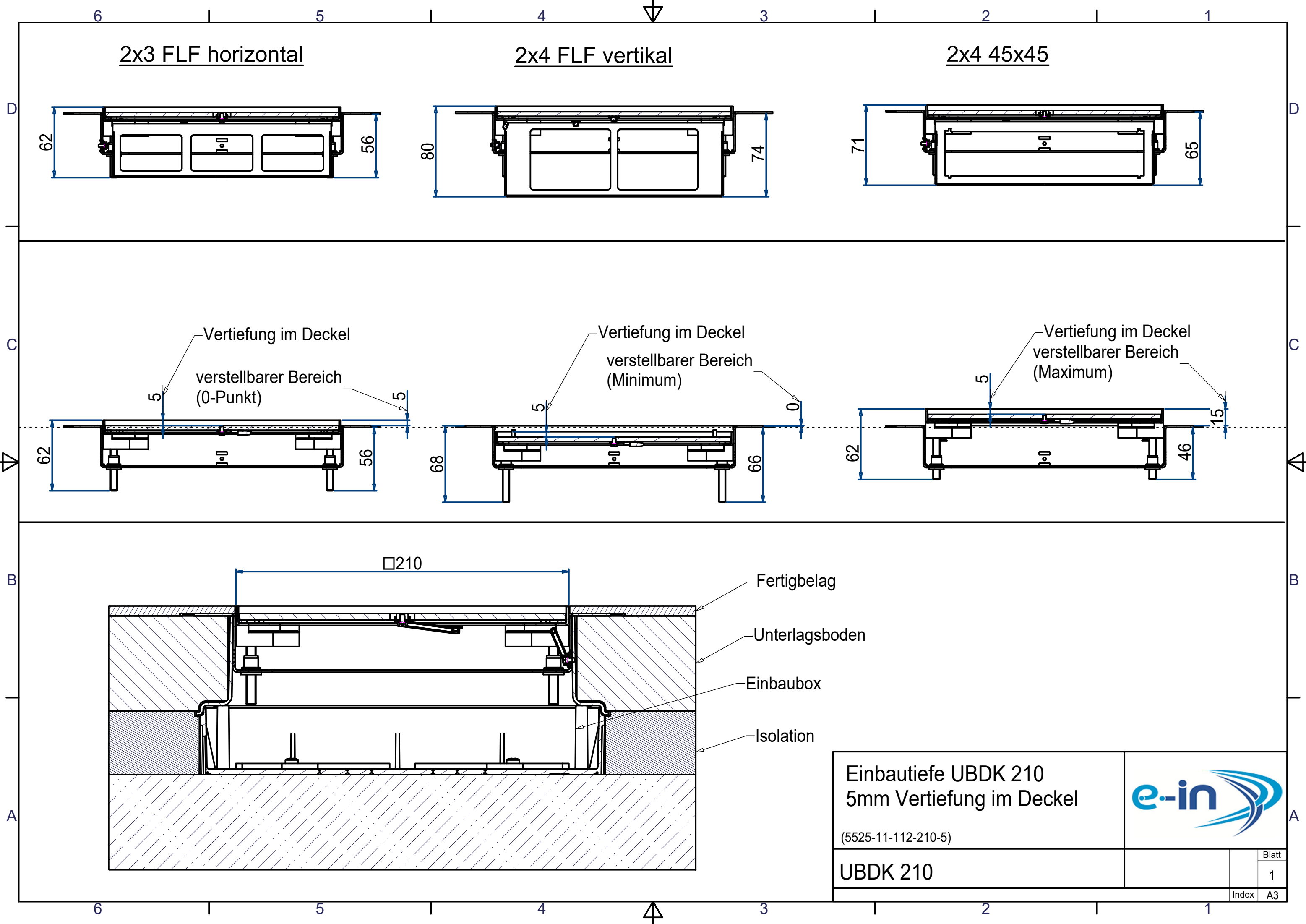
Unterflur-Bodendose UBDK

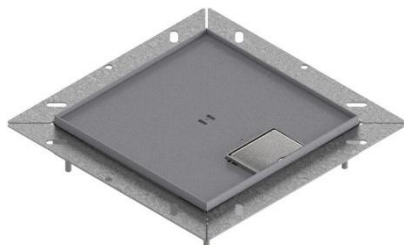


Kunststoff-Einbaubox

Anmerkung

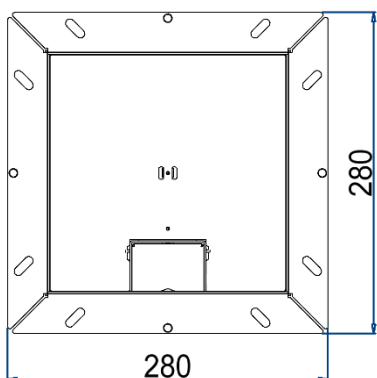
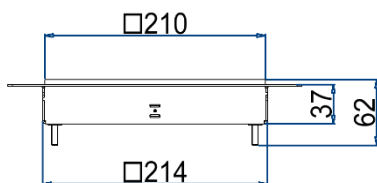
1. Etappe: Kunststoff-Einbaubox
2. Etappe: Unterflur-Bodendose UBDK, Steckdoseneinsatz





- Unterflur-Bodendose UBDK 210 inkl. Deckel, flach (SVZ) ohne Kante, mit 5mm Vertiefung und 1 Schnurauslass
- Mindestbodenaufbauhöhe von Roh- bis Unterlagsboden bei:
 - (2x3 FLF horizontal): 63mm
 - (2x4 FLF vertikal): 81mm
 - (2x4 45x45-Ausschnitte): 72mm
- Steckdoseneinsatz mit 2+3 FLF-Plätzen / 2x4V FLF-Plätzen / 2x 3x 45x45-Ausschnitten
- Nicht geeignet für Flüssigböden

Daten



Art.-Nr.	UBDK 210 051
Bezeichnung 1	Unterflur-Bodendose UBDK 210 inkl. Deckel, flach (SVZ) ohne Kante, mit 5mm Vertiefung und 1 Schnurauslass
Bezeichnung 2	Mindestbodenaufbauhöhe von Roh- bis Unterlagsboden bei: <ul style="list-style-type: none"> - (2x3 FLF horizontal): 63mm - (2x4 FLF vertikal): 81mm - (2x4 45x45-Ausschnitte): 72mm
Dimension	210x210x62mm
Werkstoff	Rahmen und Schnurauslass aus Chromstahl Unterteil und Deckel aus sendzimirverzinktem Stahlblech (SVZ)
Kleinste VK-Einheit (VG)	1 Stück
Gewicht	2.444kg / Stk.
Länge (mit Kragen)	280mm
Breite (mit Kragen)	280mm
Höhe	62mm; siehe Einbautiefe UBDK 210
Anzahl der einbaubaren Geräte	2+3 FLF-Plätze / 2x4V FLF-Plätze / 2x 3x 45x45-Ausschnitte
Ausführung Leitungsauslass	Schnurauslass*
Deckelvertiefung	5mm
Deckel	flach
Bodenpflege	trocken oder feucht
IP-Schutzart	IP 20
Maximale Belastung	500 kg

Normen

Europäische Direktive RoHS

Freiwillige Übereinstimmung

*Schnurauslass lässt sich mit einem Hilfsmittel öffnen (z.B. Schraubenzieher)