
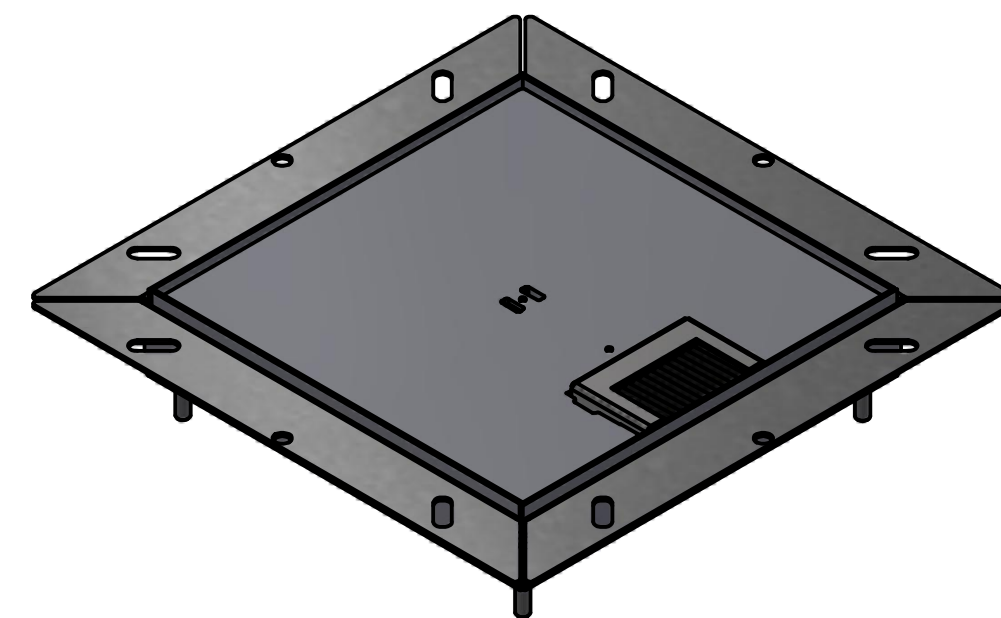
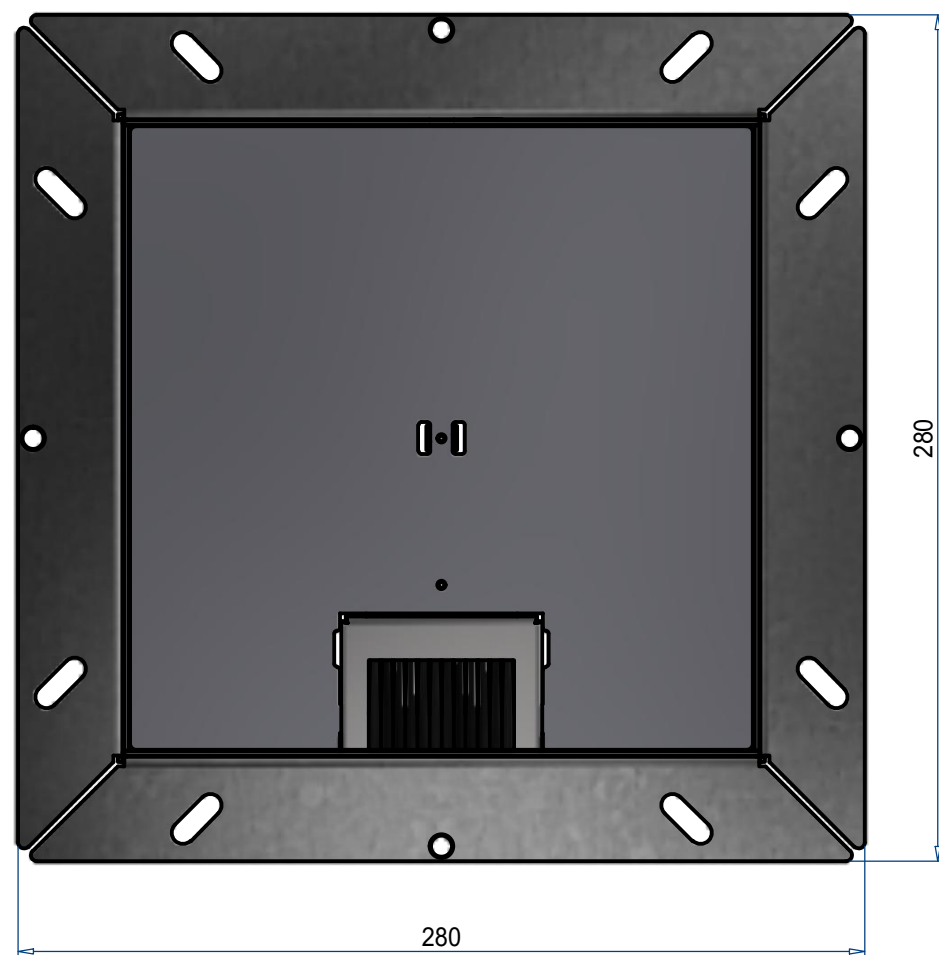
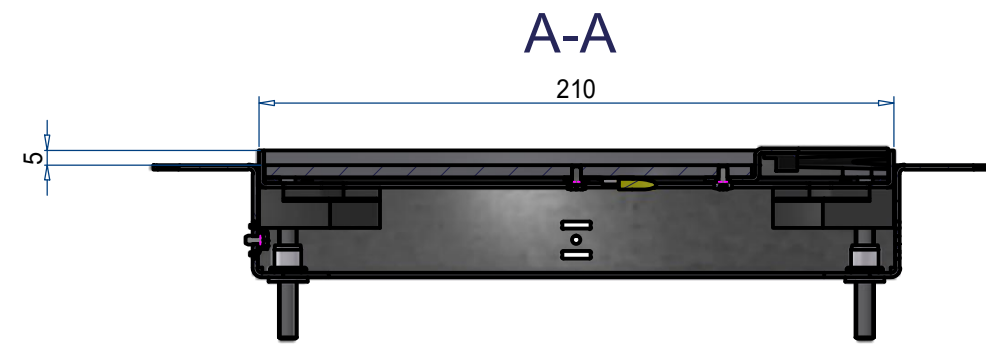
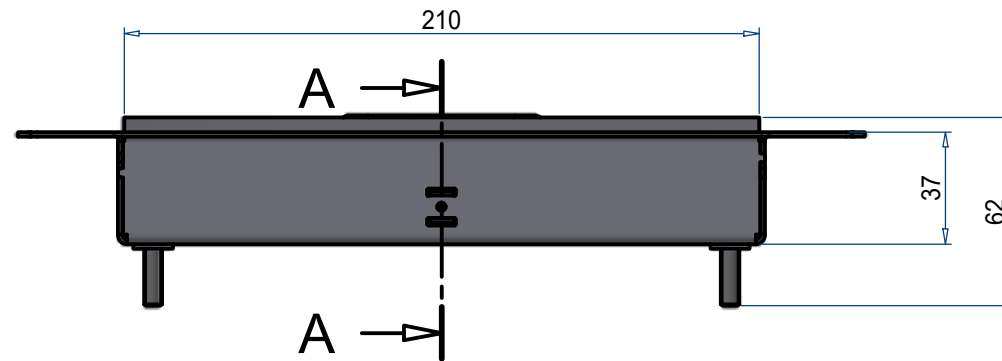


| | | | |
|---|--|-------|----|
|  | UBDK 210 inkl. Deckel flach mit 5mm Vert. und 1 Bürste (5525-09-284-400) | | |
| | UBDK 210 053 | a | 1 |
| | | Index | A3 |



| | | | |
|---|--|-------|------------|
|  | UBDK 210 inkl. Deckel flach mit 5mm Vert. und 1 Bürste (5525-09-284-400) | | |
| | UBDK 210 053 | a | Blatt 1 |
| | | Index | A3 |

Unterflur-Bodendose UBDK 210

↓ Sie sind hier

Wird dazu benötigt ↓



Steckdoseneinsatz

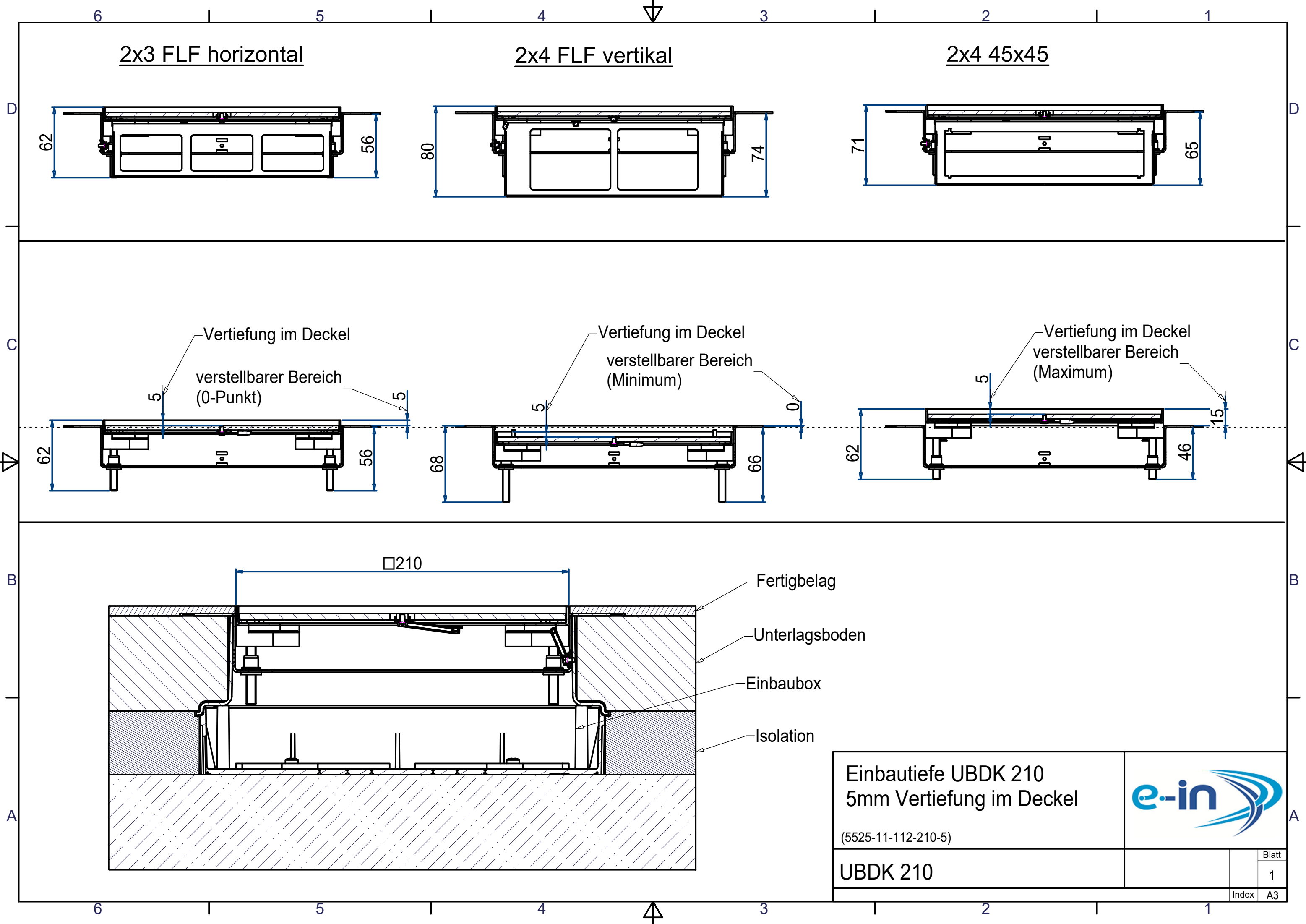
Unterflur-Bodendose UBDK

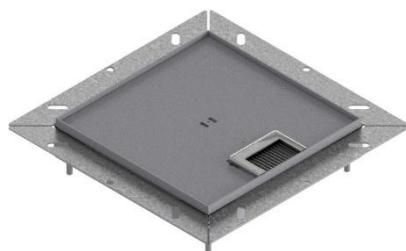


Kunststoff-Einbaubox

Anmerkung

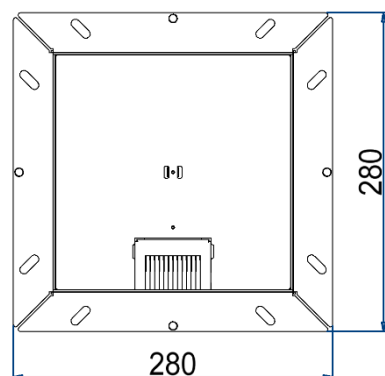
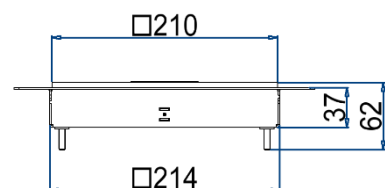
1. Etappe: Kunststoff-Einbaubox
2. Etappe: Unterflur-Bodendose UBDK, Steckdoseneinsatz





- Unterflur-Bodendose UBDK 210 inkl. Deckel, flach (SVZ) ohne Kante, mit 5mm Vertiefung und 1 Bürstenauslass
- Mindestbodenaufbauhöhe von Roh- bis Unterlagsboden bei:
 - (2x3 FLF horizontal): 63mm
 - (2x4 FLF vertikal): 81mm
 - (2x4 45x45-Ausschnitte): 72mm
- Steckdoseneinsatz mit 2+3 FLF-Plätzen / 2x4V FLF-Plätzen / 2x 3x 45x45-Ausschnitten
- Nicht geeignet für Flüssigböden

Daten



| | |
|-------------------------------|---|
| Art.-Nr. | UBDK 210 053 |
| Bezeichnung 1 | Unterflur-Bodendose UBDK 210 inkl. Deckel, flach (SVZ) ohne Kante, mit 5mm Vertiefung und 1 Bürstenauslass |
| Bezeichnung 2 | Mindestbodenaufbauhöhe von Roh- bis Unterlagsboden bei: <ul style="list-style-type: none"> - (2x3 FLF horizontal): 63mm - (2x4 FLF vertikal): 81mm - (2x4 45x45-Ausschnitte): 72mm |
| Dimension | 210x210x62mm |
| Werkstoff | Rahmen und Bürstenhalter aus Chromstahl Unterteil und Deckel aus sendzimirverzinktem Stahlblech (SVZ) |
| Kleinste VK-Einheit (VG) | 1 Stück |
| Gewicht | 2.470kg / Stk. |
| Länge | 280mm |
| Breite | 280mm |
| Höhe | 62mm; siehe Einbautiefe UBDK 210 |
| Anzahl der einbaubaren Geräte | 2+3 FLF-Plätze / 2x4V FLF-Plätze / 2x 3x 45x45-Ausschnitte |
| Ausführung Leitungsauslass | Bürstenauslass |
| Deckelvertiefung | 5mm |
| Deckel | flach |
| Bodenpflege | trocken oder feucht |
| IP-Schutzart | IP 20 |
| Maximale Belastung | 500 kg |
| | |
| | |
| | |

Normen

Europäische Direktive RoHS

Freiwillige Übereinstimmung