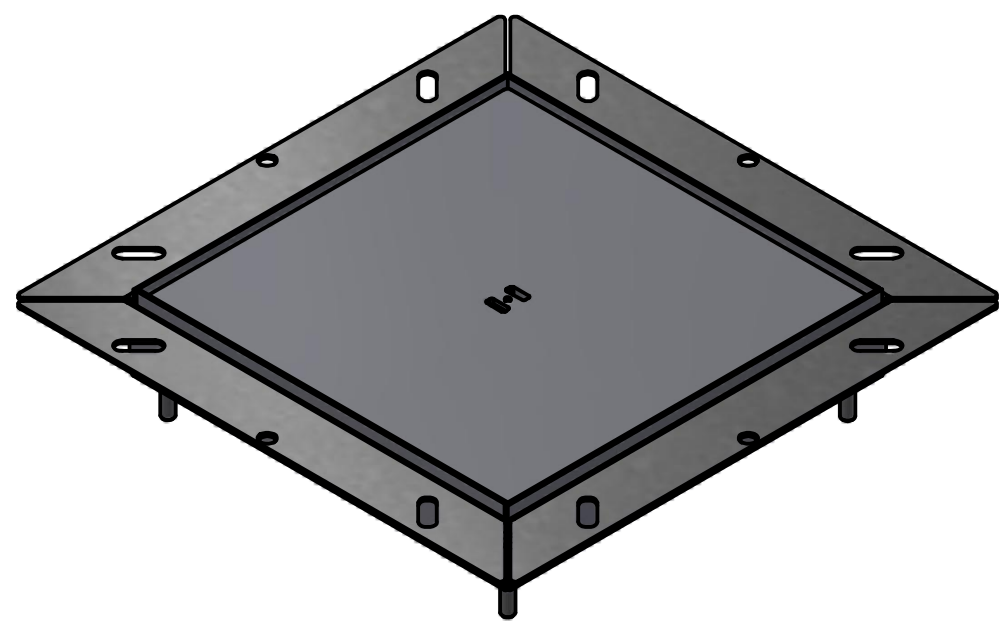
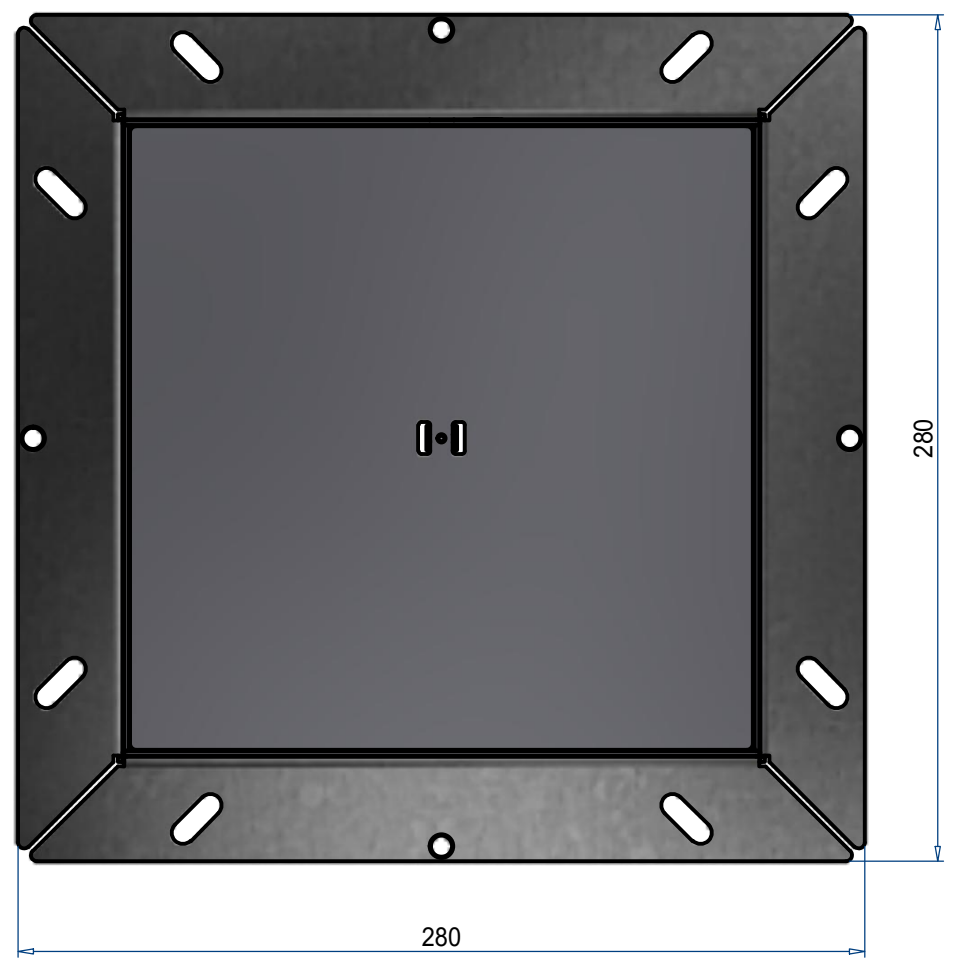
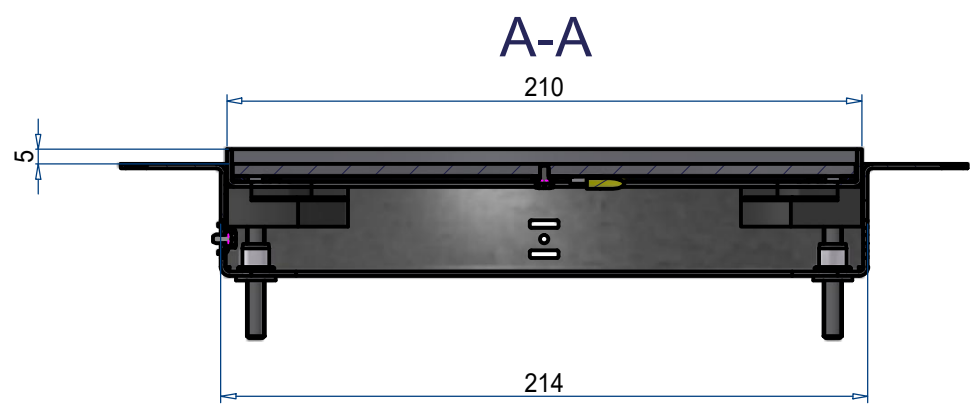
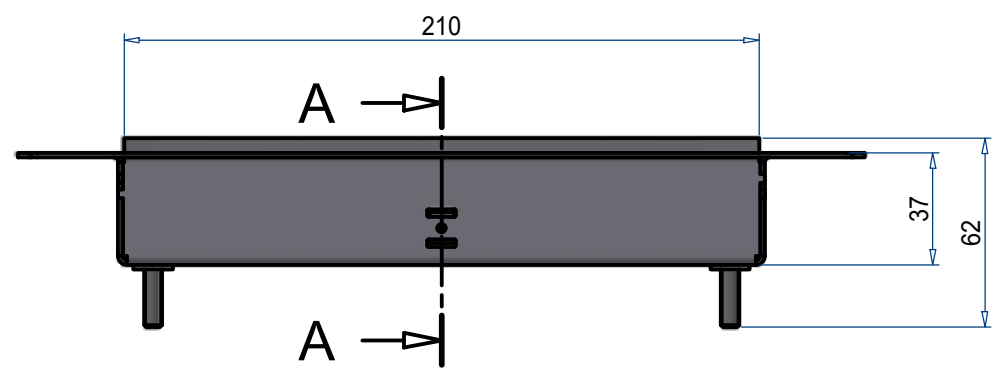

	UBDK 210 inkl. Blinddeckel flach mit 5mm Vert. (5525-09-284-700)		
	UBDK 210 050	a	1
	Index	A3	



	UBDK 210 inkl. Blinddeckel flach mit 5mm Vert. (5525-09-284-700)		
	UBDK 210 050	a	1
		Index	A3

# Unterflur-Bodendose UBDK 210

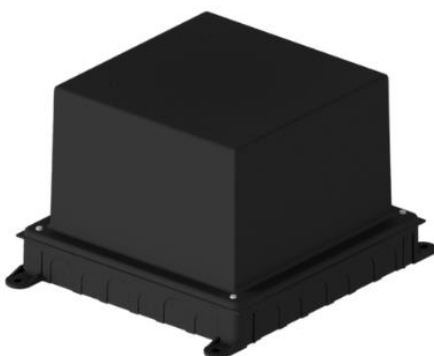
↓ Sie sind hier

Wird dazu benötigt ↓



Steckdoseneinsatz

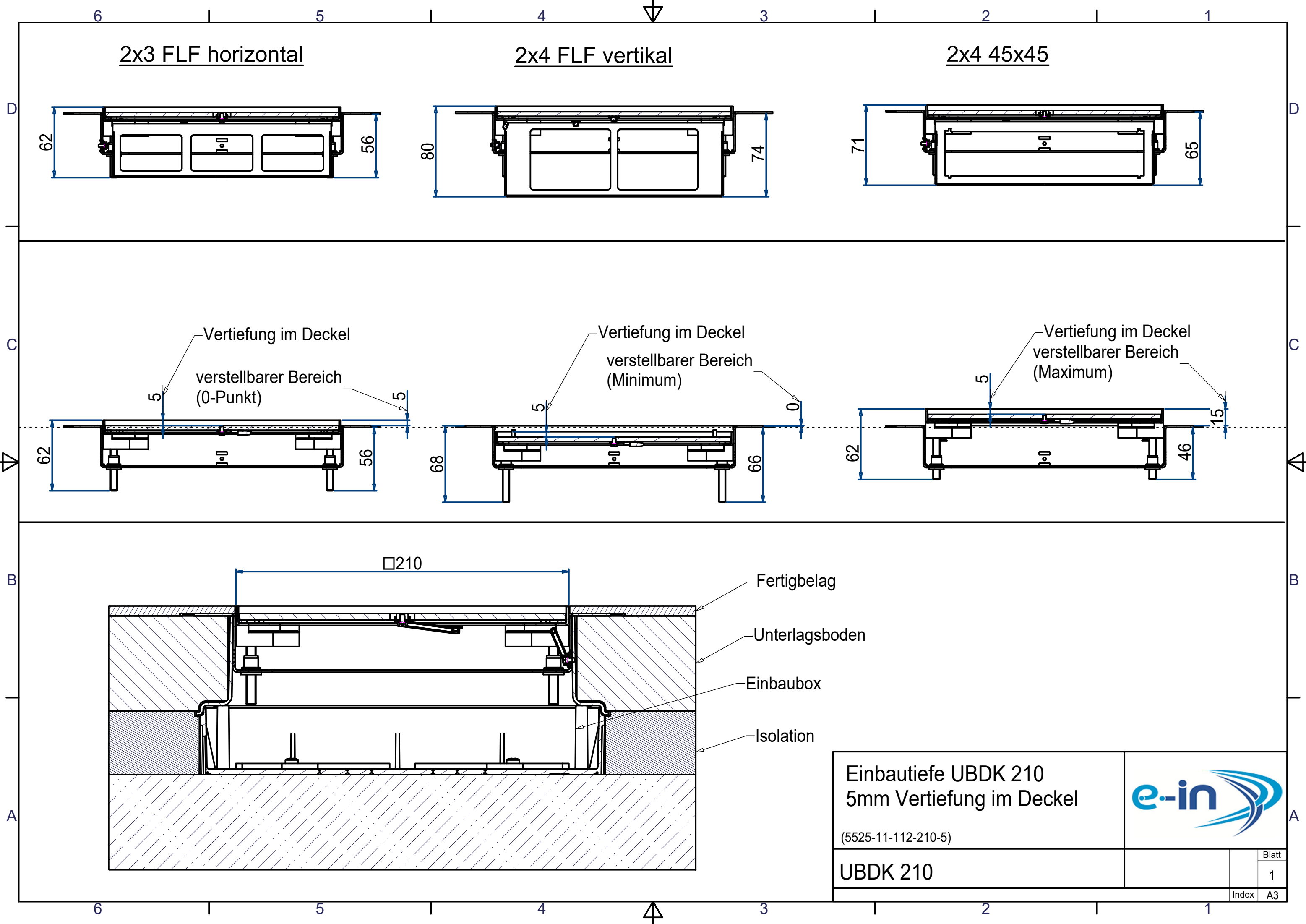
Unterflur-Bodendose UBDK

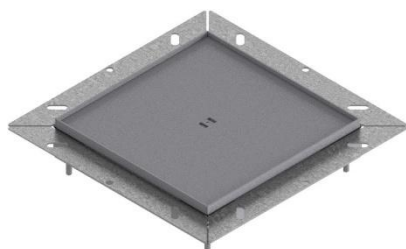


Kunststoff-Einbaubox

## Anmerkung

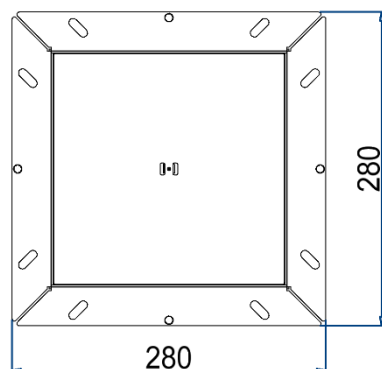
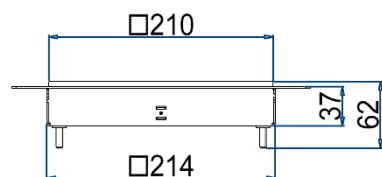
1. Etappe: Kunststoff-Einbaubox
2. Etappe: Unterflur-Bodendose UBDK, Steckdoseneinsatz





- Unterflur-Bodendose UBDK 210 inkl. Blinddeckel, flach (SVZ) ohne Kante, mit 5mm Vertiefung
- Mindestbodenaufbauhöhe von Roh- bis Unterlagsboden bei:
  - (2x3 FLF horizontal): 63mm
  - (2x4 FLF vertikal): 81mm
  - (2x4 45x45-Ausschnitte): 72mm
- Steckdoseneinsatz mit 2+3 FLF-Plätzen / 2x4V FLF-Plätzen / 2x 3x 45x45-Ausschnitten
- Nicht geeignet für Flüssigböden

## Daten



Art.-Nr.	<b>UBDK 210 050</b>
Bezeichnung 1	Unterflur-Bodendose UBDK 210 inkl. Blinddeckel, flach (SVZ) ohne Kante, mit 5mm Vertiefung
Bezeichnung 2	Mindestbodenaufbauhöhe von Roh- bis Unterlagsboden bei: <ul style="list-style-type: none"> <li>- (2x3 FLF horizontal): 63mm</li> <li>- (2x4 FLF vertikal): 81mm</li> <li>- (2x4 45x45-Ausschnitte): 72mm</li> </ul>
Dimension	210x210x62mm
Werkstoff	Rahmen und Schnurablass aus Chromstahl Unterteil und Deckel aus sendzimirverzinktem Stahlblech (SVZ)
Kleinste VK-Einheit (VG)	1 Stück
Gewicht	2.464kg / Stk.
Länge (mit Kragen)	280mm
Breite (mit Kragen)	280mm
Höhe	62mm; siehe Einbautiefe UBDK 210
Anzahl der einbaubaren Geräte	2+3 FLF-Plätze / 2x4V FLF-Plätze / 2x 3x 45x45-Ausschnitte
Ausführung Leitungsauslass	Blinddeckel
Deckelvertiefung	5mm
Deckel	flach
Bodenpflege	trocken oder feucht
IP-Schutzart	IP 20
Maximale Belastung	500 kg

## Normen

Europäische Direktive RoHS

Freiwillige Übereinstimmung

\*Schnurablass lässt sich mit einem Hilfsmittel öffnen (z.B. Schraubenzieher)