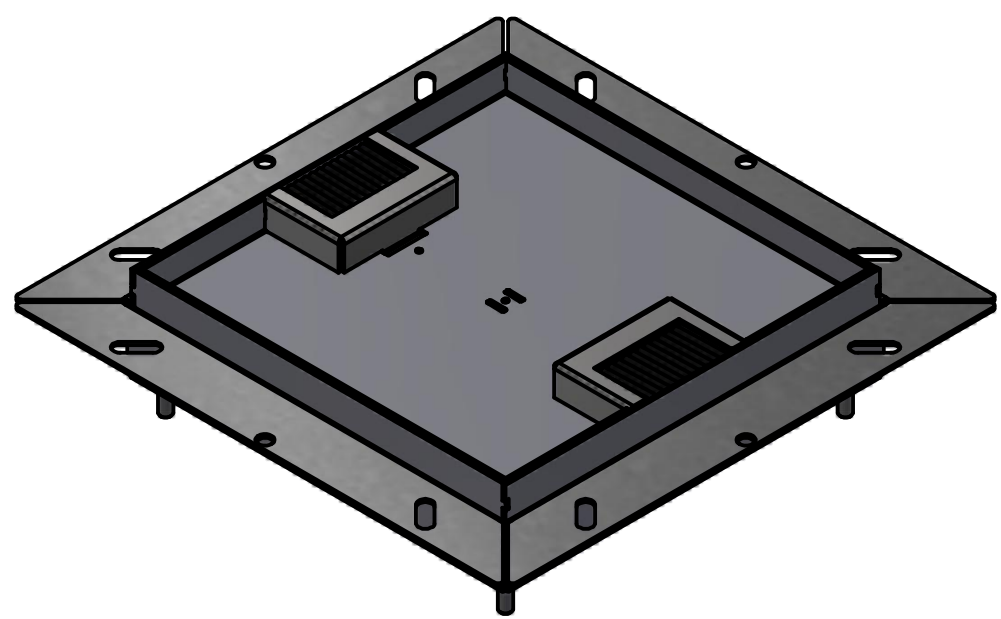
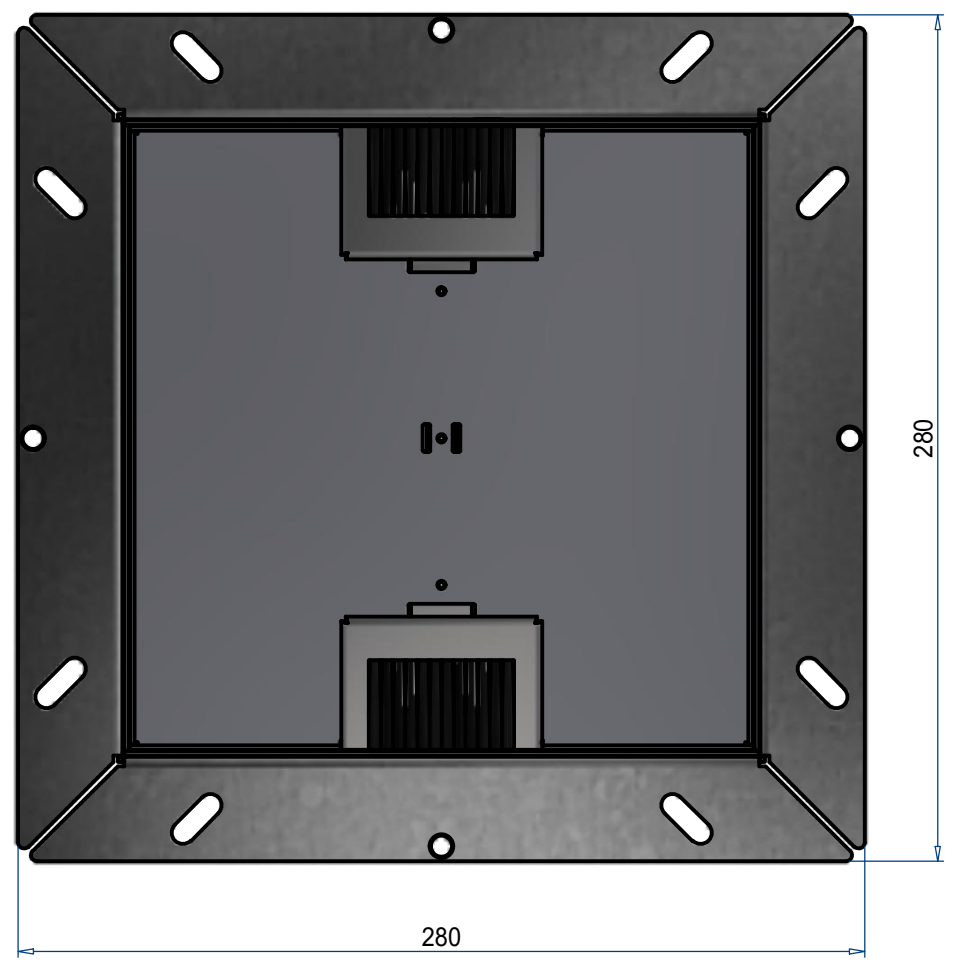
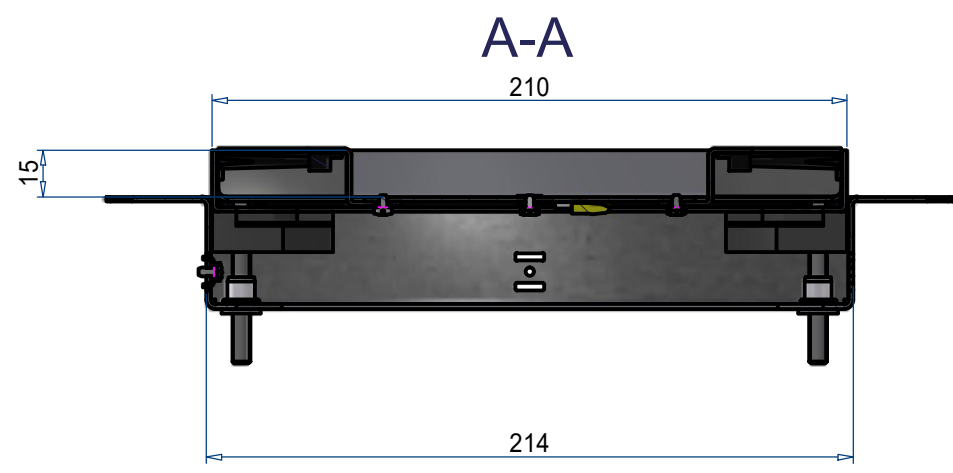
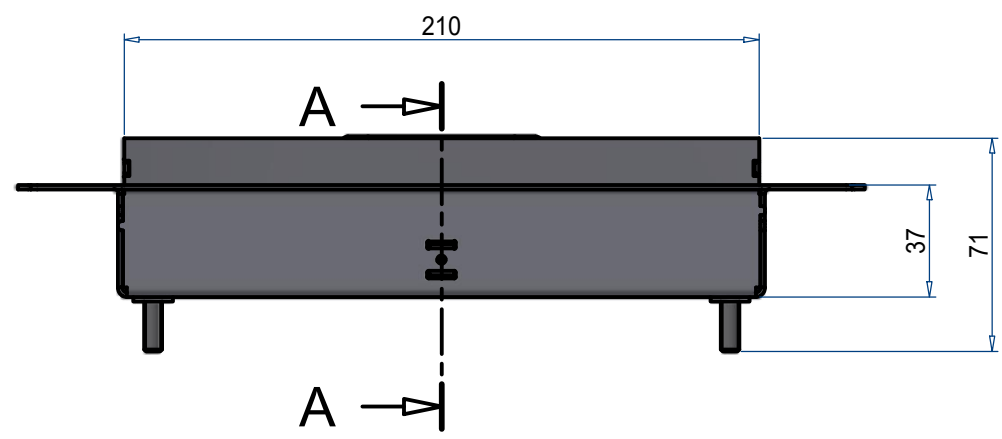

	UBDK 210 inkl. Deckel 15mm Vert. und 2 Bürsten (5525-09-284-1200)		Blatt
			1
UBDK 210 154		a	Index
			A3



	UBDK 210 inkl. Deckel 15mm Vert. und 2 Bürsten (5525-09-284-1200)		Blatt
			1
UBDK 210 154		Index	A3

# Unterflur-Bodendose UBDK 210

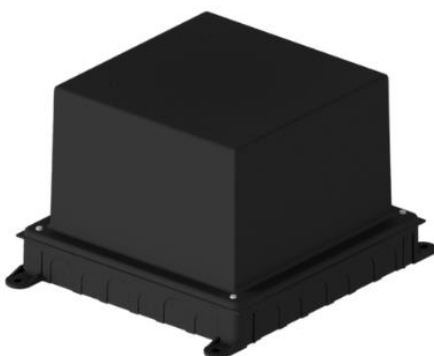
↓ Sie sind hier

Wird dazu benötigt ↓



Steckdoseneinsatz

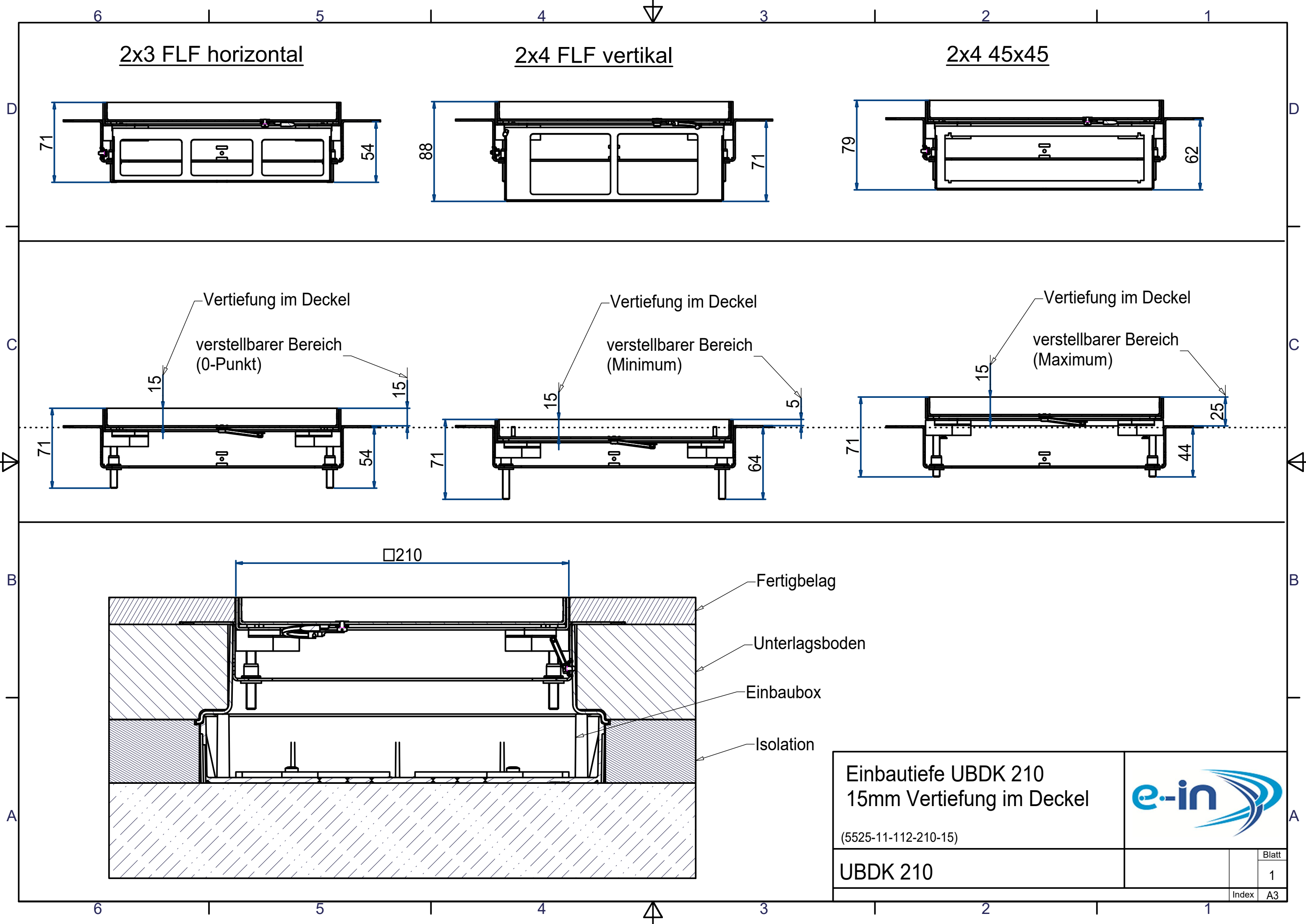
Unterflur-Bodendose UBDK

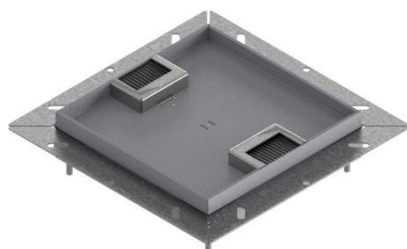


Kunststoff-Einbaubox

## Anmerkung

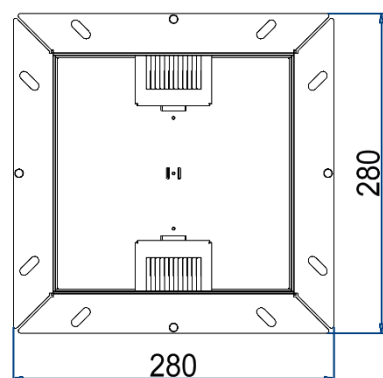
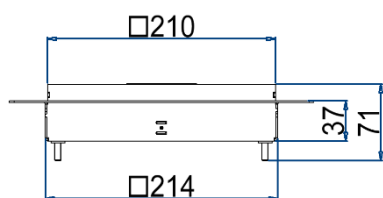
1. Etappe: Kunststoff-Einbaubox
2. Etappe: Unterflur-Bodendose UBDK, Steckdoseneinsatz





- Unterflur-Bodendose UBDK 210 inkl. Deckel mit Kante, 15mm Vertiefung und 2 Bürstenauslässen
- Mindestbodenaufbauhöhe von Roh- bis Unterlagsboden bei:
  - (2x3 FLF horizontal): 61mm
  - (2x4 FLF vertikal): 78mm
  - (2x4 45x45-Ausschnitte): 69mm
- Steckdoseneinsatz mit 2+3 FLF-Plätzen / 2x4V FLF-Plätzen / 2x 3x 45x45-Ausschnitten

## Daten



Art.-Nr.	<b>UBDK 210 154</b>
Bezeichnung 1	Unterflur-Bodendose UBDK 210 inkl. Deckel mit Kante, 15mm Vertiefung und 2 Bürstenauslässen
Bezeichnung 2	Mindestbodenaufbauhöhe von Roh- bis Unterlagsboden bei: <ul style="list-style-type: none"> <li>- (2x3 FLF horizontal): 61mm</li> <li>- (2x4 FLF vertikal): 78mm</li> <li>- (2x4 45x45-Ausschnitte): 69mm</li> </ul>
Dimension	210x210x71mm
Werkstoff	Rahmen, Deckel und Bürstenhalter aus Chromstahl Unterteil aus sendzimirverzinktem Stahlblech (SVZ)
Kleinste VK-Einheit (VG)	1 Stück
Gewicht	1.983kg/ Stk.
Länge (mit Kragen)	280mm
Breite (mit Kragen)	280mm
Höhe	71mm; siehe Einbautiefe UBDK 210
Anzahl der einbaubaren Geräte	2+3 FLF-Plätze / 2x4V FLF-Plätze / 2x 3x 45x45-Ausschnitte
Ausführung Leitungsauslass	2 Bürstenauslässe
Deckelvertiefung	15mm
Deckel	Mit Aufkantung
Bodenpflege	trocken oder feucht
IP-Schutzart	IP 20
Maximale Belastung	500 kg

## Normen

Europäische Direktive RoHS

Freiwillige Übereinstimmung