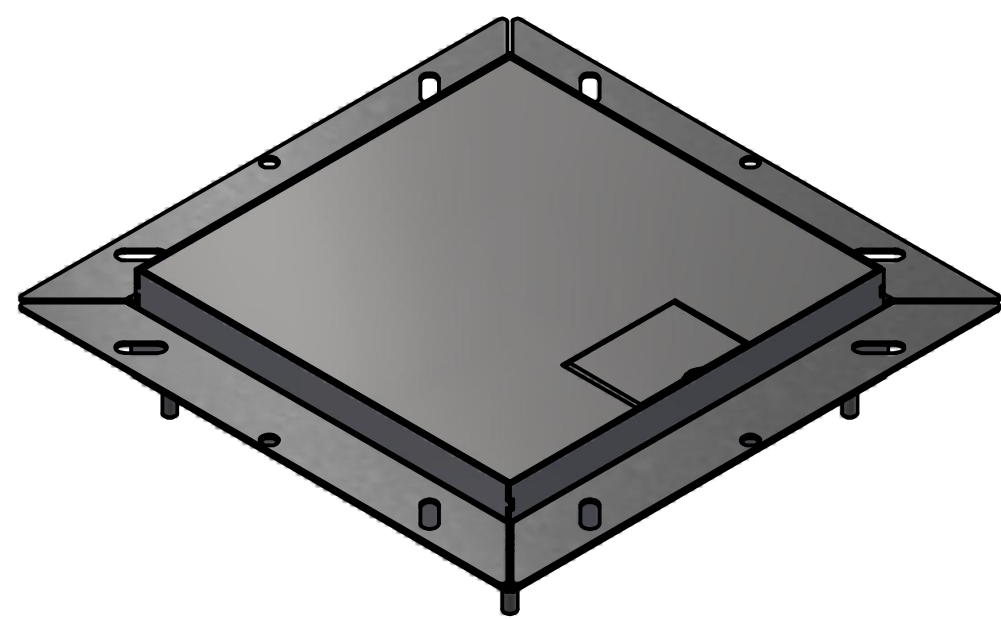
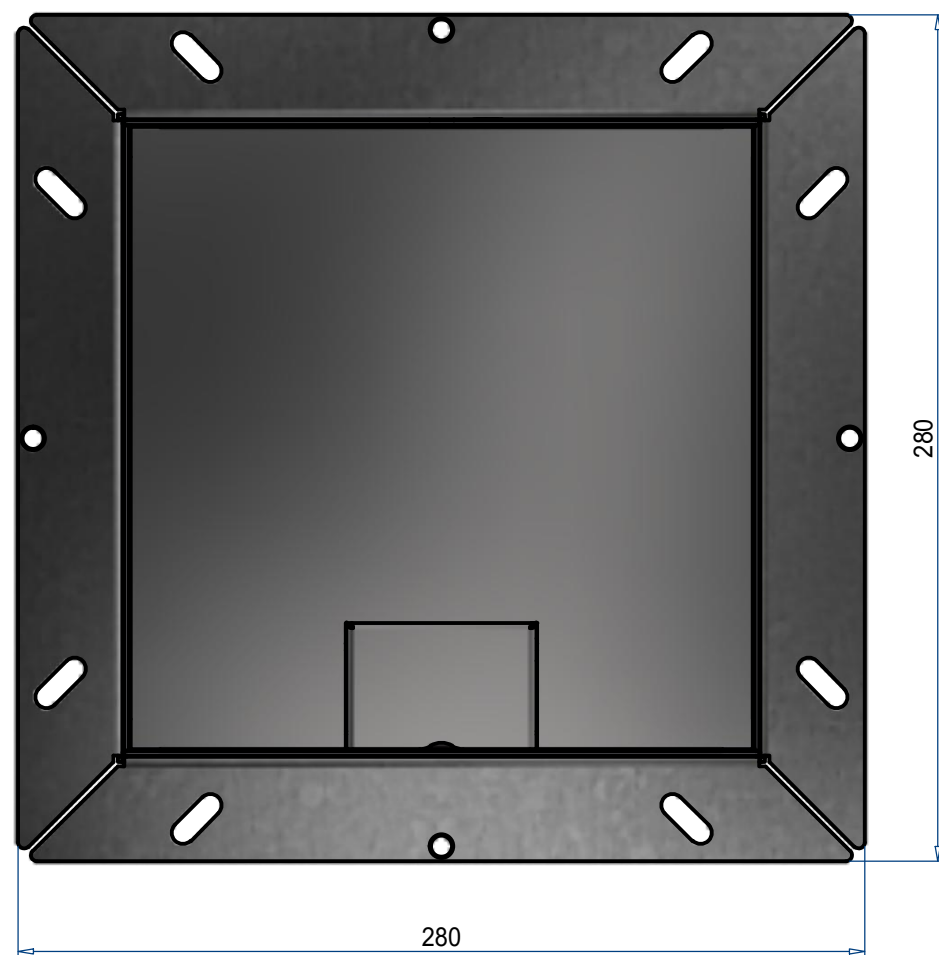
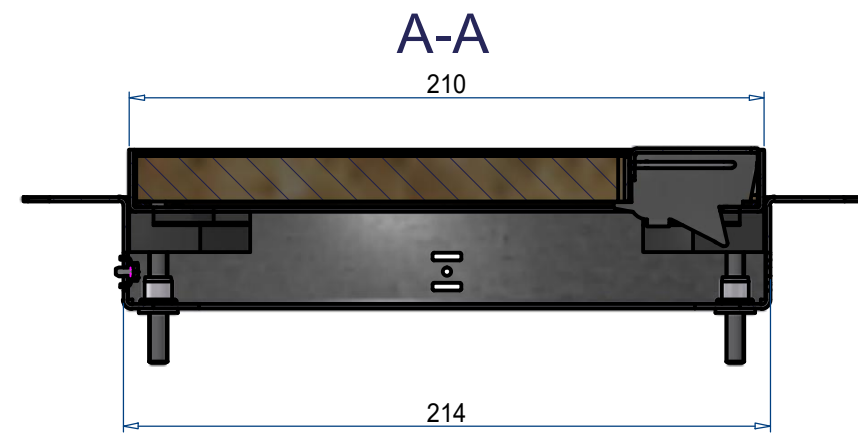
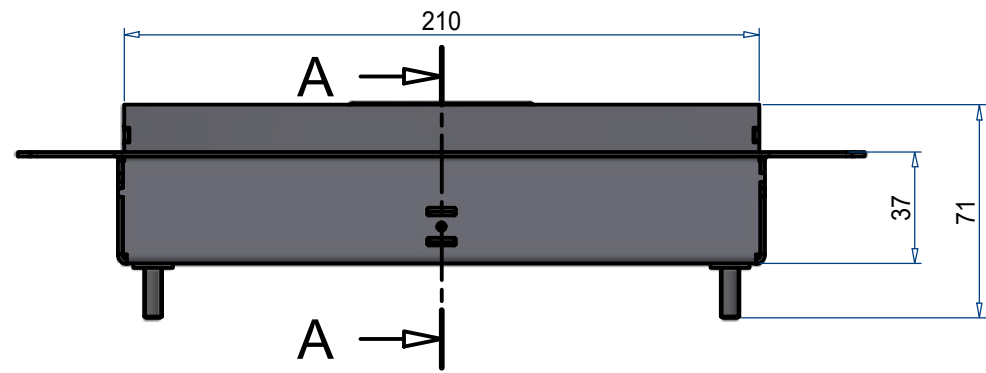

	UBDK 210 inkl. Deckel belegt 1 Schnurausl. geschliffen (5525-09-284-1400)		
	UBDK 210 001		Blatt 1
	Index	A3	



	UBDK 210 inkl. Deckel belegt 1 Schnurausl. geschliffen (5525-09-284-1400)		
	UBDK 210 001	a	Blatt 1
		Index	A3

Unterflur-Bodendose UBDK 210

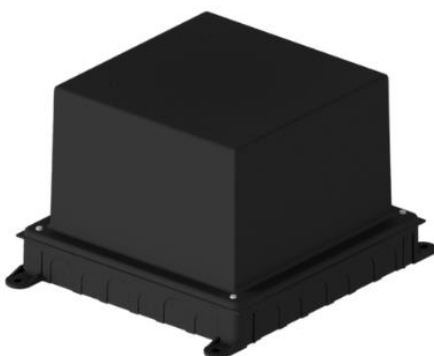
↓ Sie sind hier

Wird dazu benötigt ↓



Steckdoseneinsatz

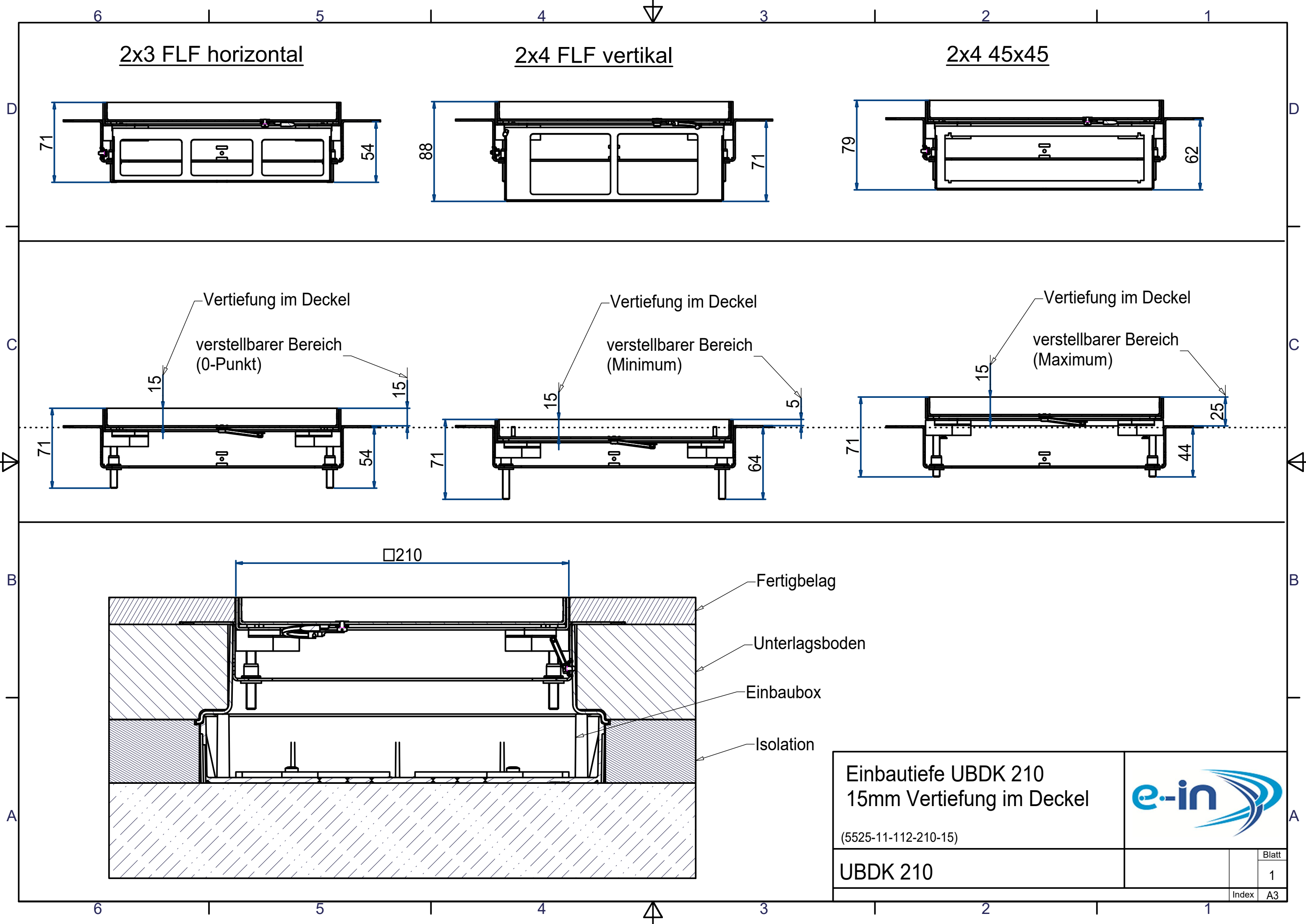
Unterflur-Bodendose UBDK

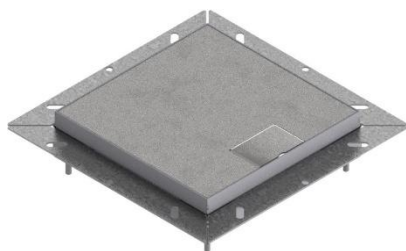


Kunststoff-Einbaubox

Anmerkung

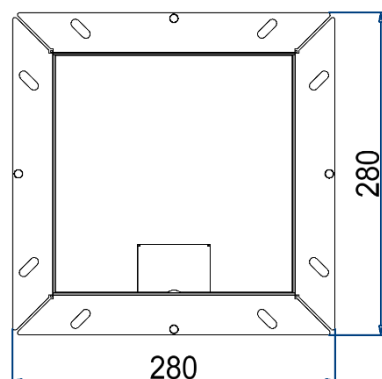
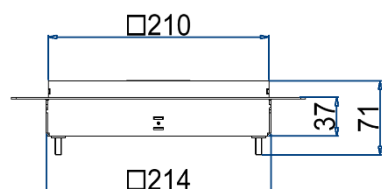
1. Etappe: Kunststoff-Einbaubox
2. Etappe: Unterflur-Bodendose UBDK, Steckdoseneinsatz





- Unterflur-Bodendose UBDK 210 inkl. belegtem Deckel aus Chromstahl, geschliffen, und 1 Schnurauslass
- Mindestbodenaufbauhöhe von Roh- bis Unterlagsboden bei:
 - (2x3 FLF horizontal): 61mm
 - (2x4 FLF vertikal): 78mm
 - (2x4 45x45-Ausschnitte): 69mm
- Steckdoseneinsatz mit 2+3 FLF-Plätzen / 2x4V FLF-Plätzen / 2x 3x 45x45-Ausschnitten

Daten



Art.-Nr.	UBDK 210 001
Bezeichnung 1	Unterflur-Bodendose UBDK 210 inkl. belegtem Deckel aus Chromstahl, geschliffen, und 1 Schnurauslass
Bezeichnung 2	Mindestbodenaufbauhöhe von Roh- bis Unterlagsboden bei: <ul style="list-style-type: none"> - (2x3 FLF horizontal): 61mm - (2x4 FLF vertikal): 78mm - (2x4 45x45-Ausschnitte): 69mm
Dimension	210x210x71mm
Werkstoff	Rahmen, Deckel und Schnurauslass aus Chromstahl Unterteil aus sendzimirverzinktem Stahlblech (SVZ)
Kleinste VK-Einheit (VG)	1 Stück
Gewicht	2.046kg / Stk.
Länge (mit Kragen)	280mm
Breite (mit Kragen)	280mm
Höhe	71mm; siehe Einbautiefe UBDK 210
Anzahl der einbaubaren Geräte	2+3 FLF-Plätze / 2x4V FLF-Plätze / 2x 3x 45x45-Ausschnitte
Ausführung Leitungsauslass	Schnurauslass
Deckelvertiefung	keine
Deckel	belegt, aus Chromstahl geschliffen
Bodenpflege	trocken oder feucht
IP-Schutzart	IP 20
Maximale Belastung	500 kg

Normen

Europäische Direktive RoHs

Freiwillige Übereinstimmung