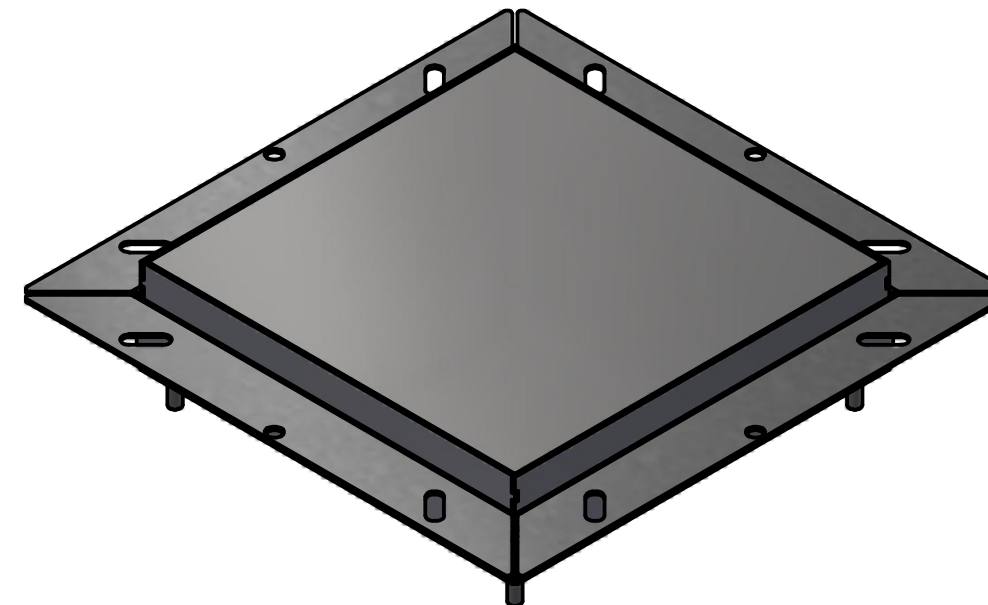
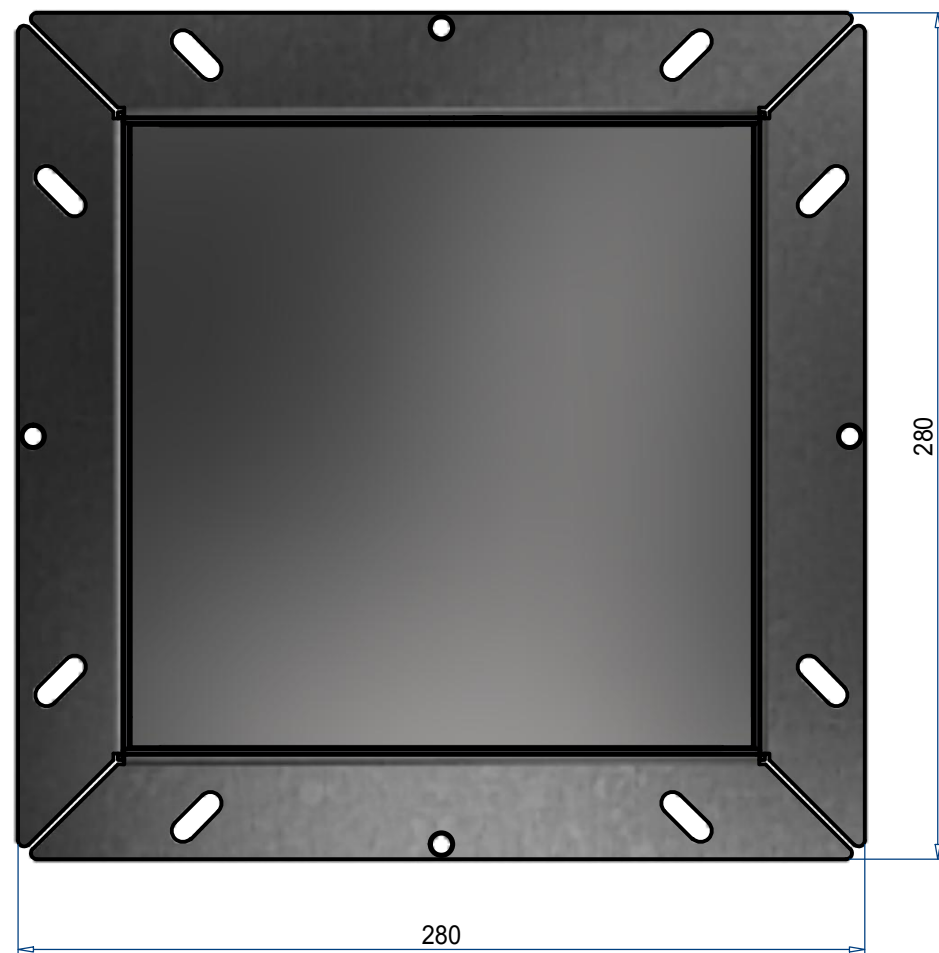
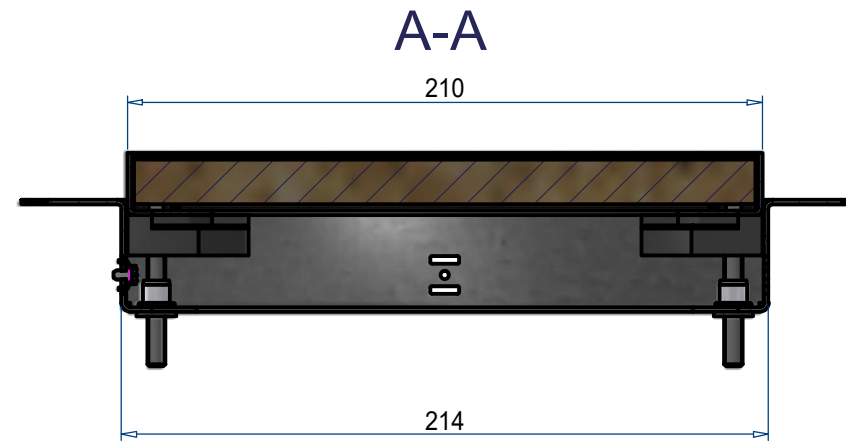
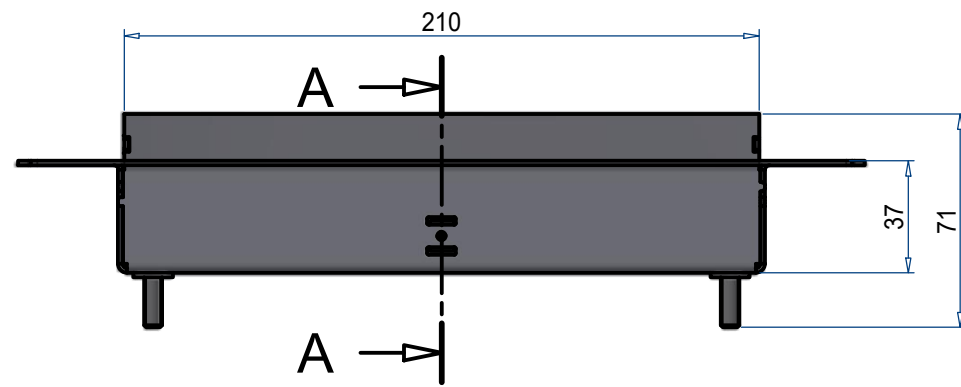


UBDK 210 inkl. Blinddeckel
belegt geschliffen
(5525-09-284-1800)

UBDK 210 000

Blatt	
a	1
Index	A3



	UBDK 210 inkl. Blinddeckel belegt geschliffen (5525-09-284-1800)		
	UBDK 210 000	a	1
		Index	A3

Unterflur-Bodendose UBDK 210

↓ Sie sind hier

Wird dazu benötigt ↓



Steckdoseneinsatz

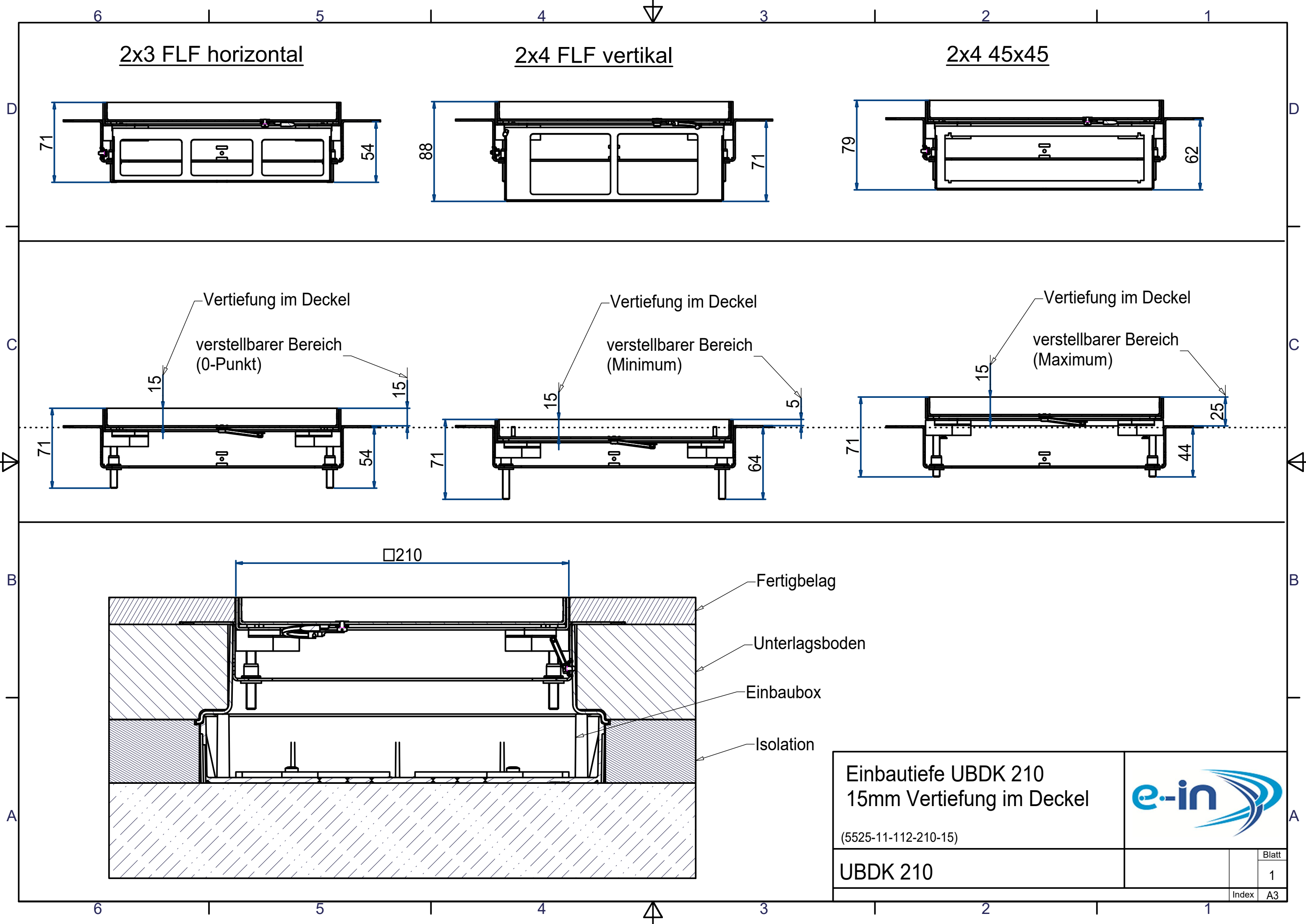
Unterflur-Bodendose UBDK



Kunststoff-Einbaubox

Anmerkung

1. Etappe: Kunststoff-Einbaubox
2. Etappe: Unterflur-Bodendose UBDK, Steckdoseneinsatz



2x3 FLF horizontal

2x4 FLF vertikal

2x4 45x45

Vertiefung im Deckel

verstellbarer Bereich
(0-Punkt)

Vertiefung im Deckel

verstellbarer Bereich
(Minimum)

Vertiefung im Deckel

verstellbarer Bereich
(Maximum)

Fertigbelag

Unterlagsboden

Einbaubox

Isolation

Einbautiefe UBDK 210
15mm Vertiefung im Deckel

(5525-11-112-210-15)

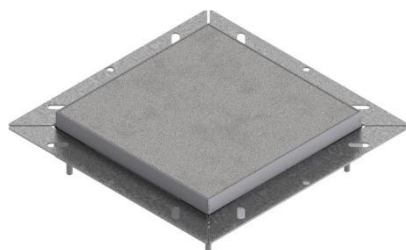
UBDK 210



Blatt

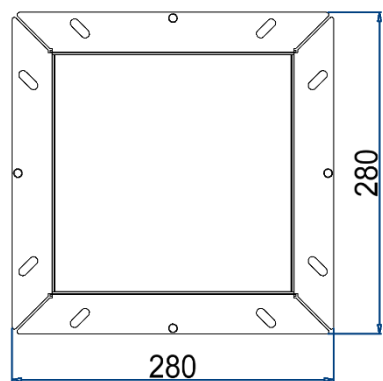
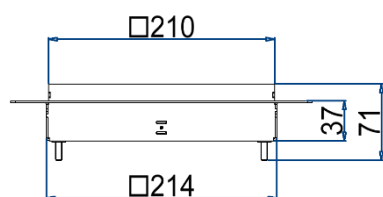
1

Index A3



- Unterflur-Bodendose UBDK 210 inkl. belegtem Blinddeckel aus Chromstahl, geschliffen
- Mindestbodenaufbauhöhe von Roh- bis Unterlagsboden bei:
 - (2x3 FLF horizontal): 61mm
 - (2x4 FLF vertikal): 78mm
 - (2x4 45x45-Ausschnitte): 69mm
- Steckdoseneinsatz mit 2+3 FLF-Plätzen / 2x4V FLF-Plätzen / 2x 3x 45x45-Ausschnitten

Daten



Art.-Nr.	UBDK 210 000
Bezeichnung 1	Unterflur-Bodendose UBDK 210 inkl. belegtem Blinddeckel aus Chromstahl, geschliffen
Bezeichnung 2	Mindestbodenaufbauhöhe von Roh- bis Unterlagsboden bei: - (2x3 FLF horizontal): 61mm - (2x4 FLF vertikal): 78mm - (2x4 45x45-Ausschnitte): 69mm
Dimension	210x210x71mm
Werkstoff	Rahmen und Blinddeckel aus Chromstahl Unterteil aus sendzimirverzinktem Stahlblech (SVZ)
Kleinste VK-Einheit (VG)	1 Stück
Gewicht	2.001kg / Stk.
Länge (mit Kragen)	280mm
Breite (mit Kragen)	280mm
Höhe	71mm, siehe Einbautiefe UBDK 210
Anzahl der einbaubaren Geräte	2+3 FLF-Plätze / 2x4V FLF-Plätze / 2x 3x 45x45-Ausschnitte
Ausführung Leitungsauslass	Blinddeckel
Deckelvertiefung	keine
Deckel	belegt, aus Chromstahl geschliffen
Bodenpflege	trocken oder feucht
IP-Schutzart	IP 20
Maximale Belastung	500 kg

Normen

Europäische Direktive RoHs

Freiwillige Übereinstimmung