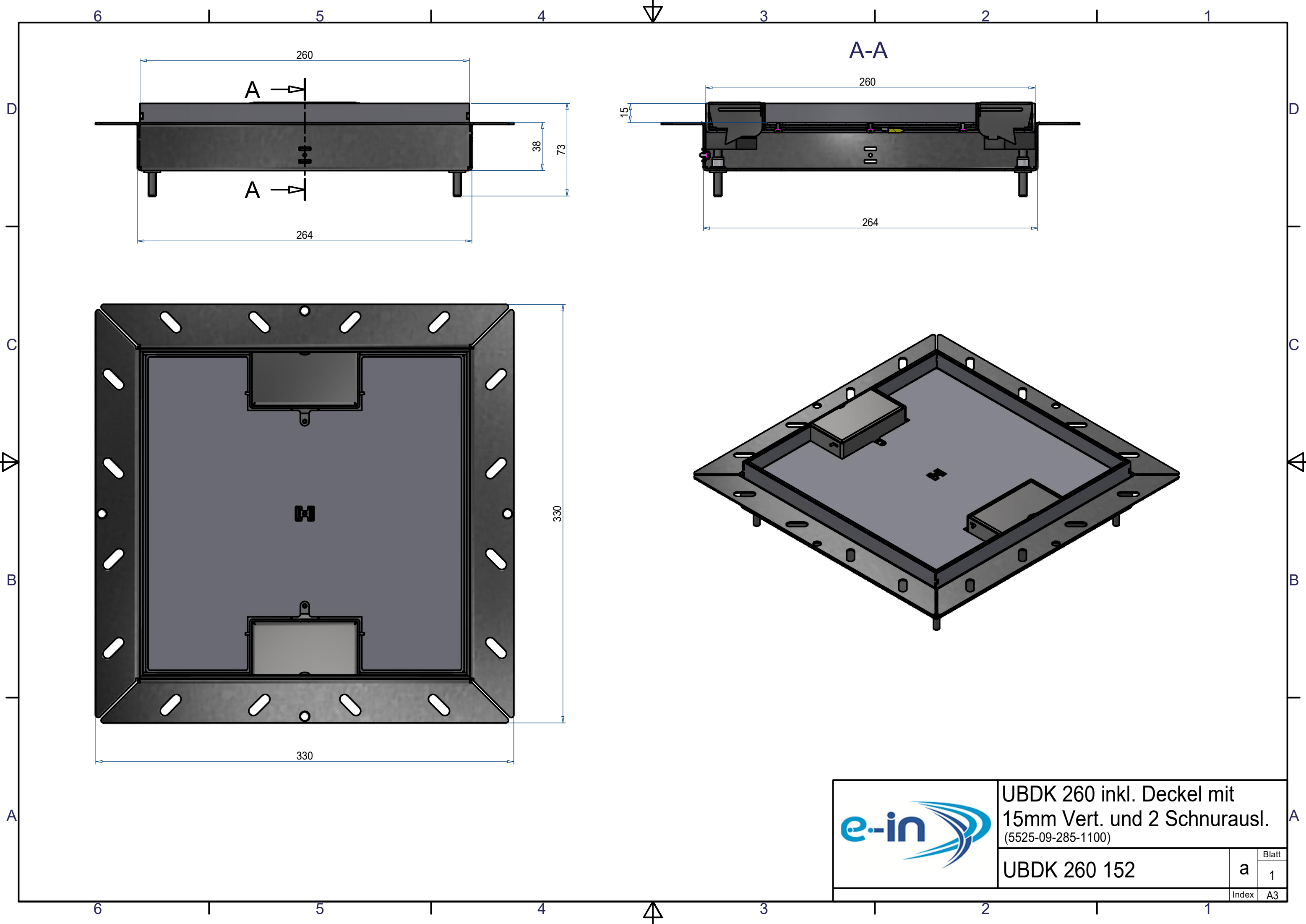


UBDK 260 inkl. Deckel mit
15mm Vert. und 2 Schnurausl.
(5525-09-285-1100)

UBDK 260 152

| Blatt | |
|-------|----|
| a | 1 |
| Index | A3 |



UBDK 260 inkl. Deckel mit
15mm Vert. und 2 Schnurausl.
(5525-09-285-1100)

UBDK 260 152

| Blatt | |
|-------|---|
| a | 1 |
| Index | |
| A3 | |

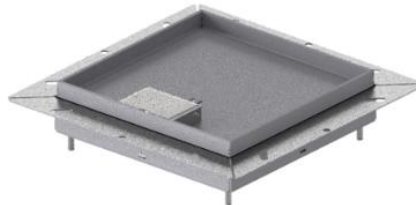
Unterflur-Bodendose UBDK 260

↓ Sie sind hier

Wird dazu benötigt ↓



Steckdoseneinsatz



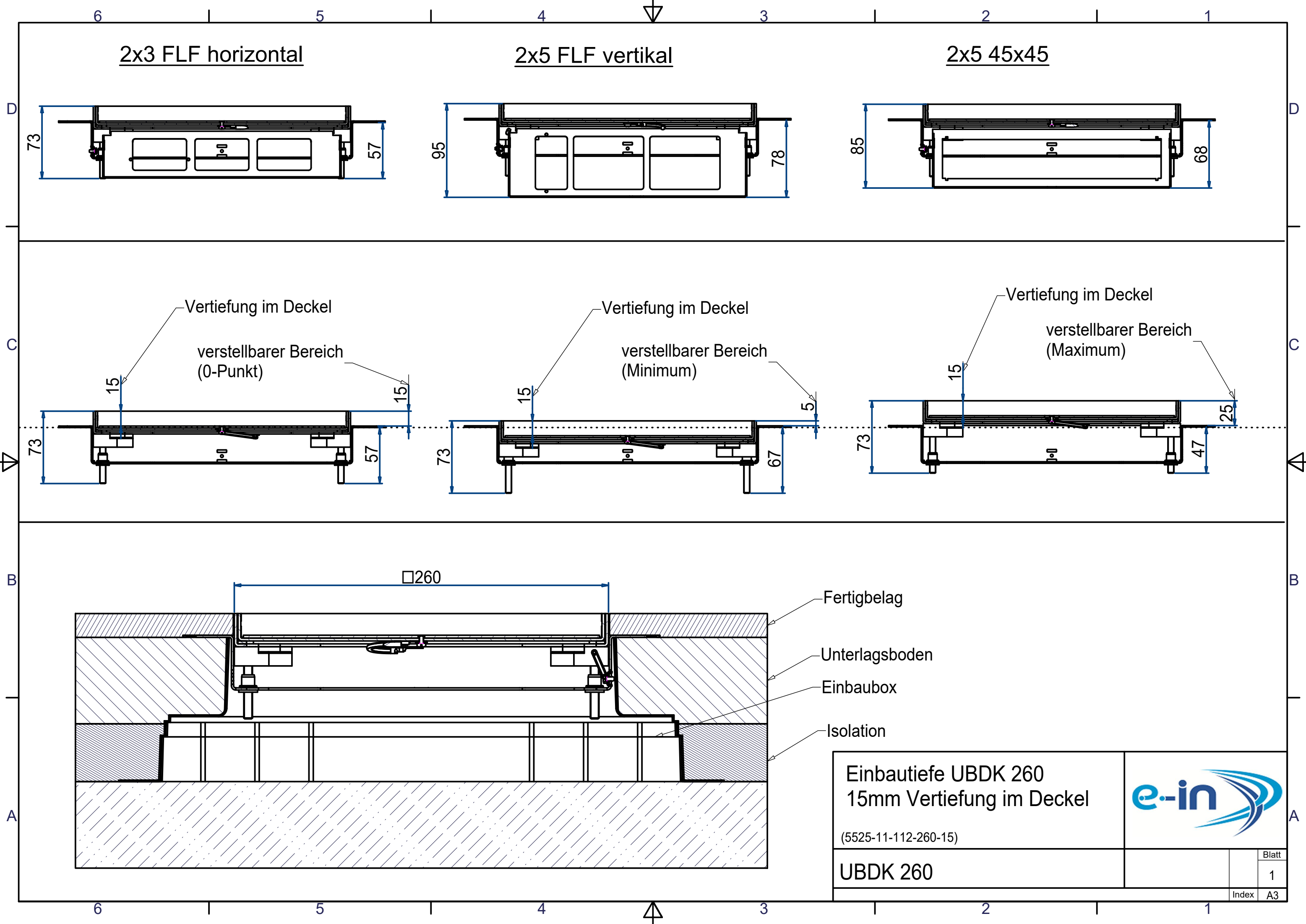
Unterflur-Bodendose UBDK




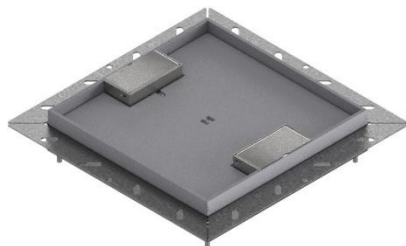
Kunststoff-Einbaubox

Anmerkung

1. Etappe: Kunststoff-Einbaubox
2. Etappe: Unterflur-Bodendose UBDK, Steckdoseneinsatz

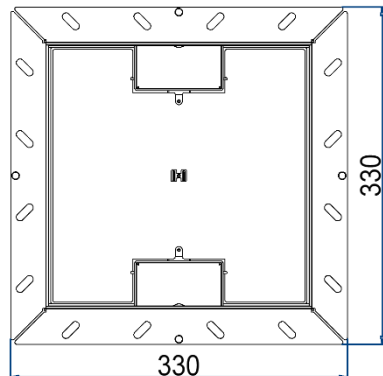
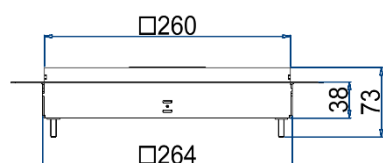


| | | | | | |
|---|--|---|---|-------|---|
| Einbautiefe UBDK 260 15mm Vertiefung im Deckel (5525-11-112-260-15) | |  | | | |
| UBDK 260 | | | <table><tr><td>Blatt</td></tr><tr><td>1</td></tr></table> | Blatt | 1 |
| Blatt | | | | | |
| 1 | | | | | |
| | | Index | A3 | | |



- Unterflur-Bodendose UBDK 260 inkl. Deckel mit Kante, 15mm Vertiefung und 2 Schnurauslässen
- Mindestbodenaufbauhöhe von Roh- bis Unterlagsboden bei:
 - (2x3 FLF horizontal): 64mm
 - (2x5 FLF vertikal): 85mm
 - (2x5 45x45-Ausschnitte): 75mm
- Steckdoseneinsatz mit 2x3 FLF-Plätzen / 2x5 FLF-Plätzen / 2x 4x 45x45-Ausschnitten

Daten



| | |
|-------------------------------|---|
| Art.-Nr. | UBDK 260 152 |
| Bezeichnung 1 | Unterflur-Bodendose UBDK 260 inkl. Deckel mit Kante, 15mm Vertiefung und 2 Schnurauslässen |
| Bezeichnung 2 | Mindestbodenaufbauhöhe von Roh- bis Unterlagsboden bei: <ul style="list-style-type: none"> - (2x3 FLF horizontal): 64mm - (2x5 FLF vertikal): 85mm - (2x5 45x45-Ausschnitte): 75mm |
| Dimension | 260x260x73mm |
| Werkstoff | Rahmen, Deckel und Schnurauslass aus Chromstahl Unterteil aus sendzimirverzinktem Stahlblech (SVZ) |
| Kleinste VK-Einheit (VG) | 1 Stück |
| Gewicht | 3.860kg / Stk. |
| Länge (mit Kragen) | 330mm |
| Breite (mit Kragen) | 330mm |
| Höhe | 73mm; siehe Einbautiefe UBDK 260 |
| Anzahl der einbaubaren Geräte | 2x3 FLF-Plätze / 2x5 FLF-Plätze / 2x 4x 45x45-Ausschnitte |
| Ausführung Leitungsauslass | Bürstenauslass |
| Deckelvertiefung | 15mm |
| Deckel | Mit Aufkantung |
| Bodenpflege | trocken oder feucht |
| IP-Schutzart | IP 20 |
| Maximale Belastung | 500 kg |
| | |
| | |
| | |
| | |

Normen

Europäische Direktive RoHS

Freiwillige Übereinstimmung