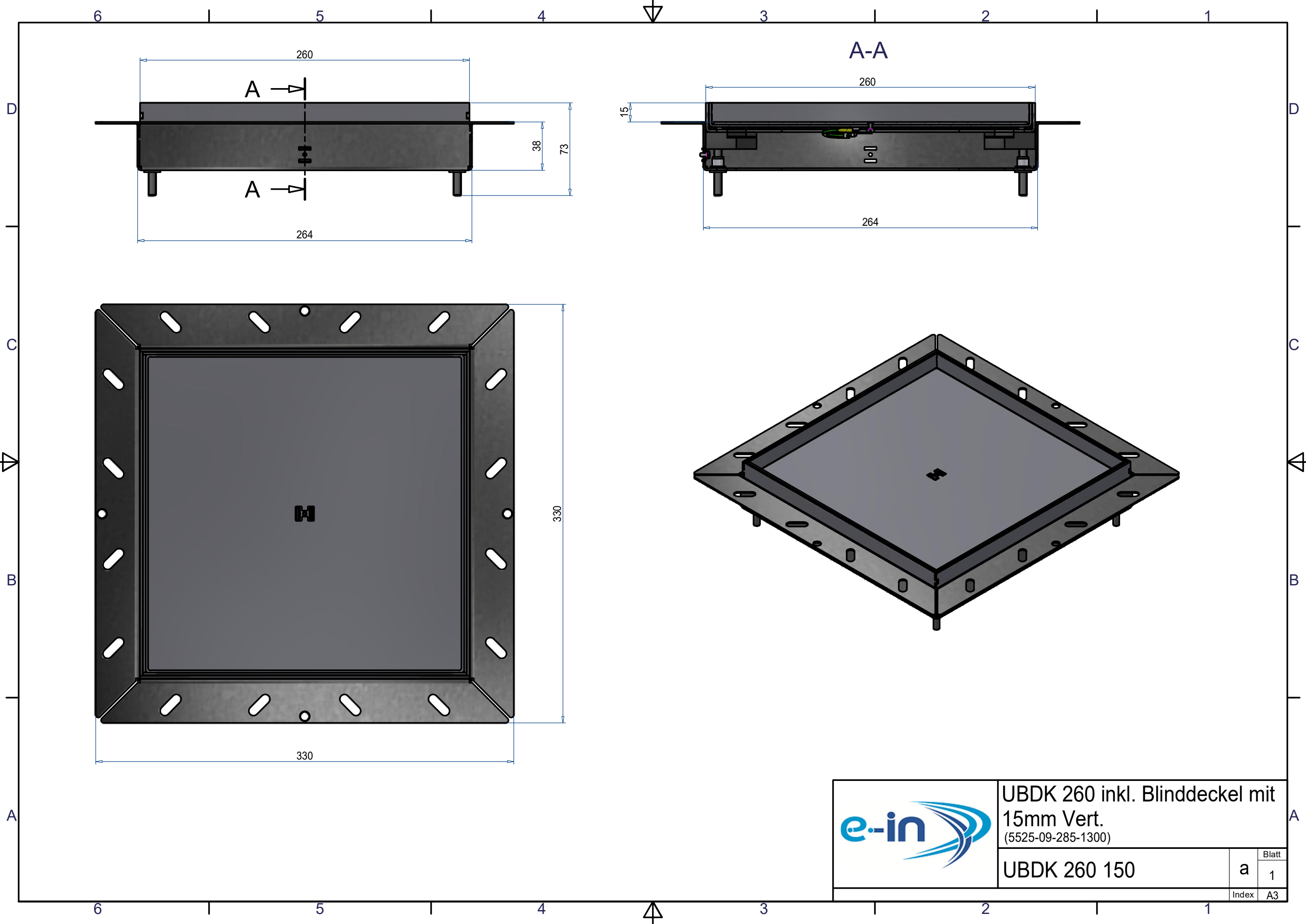


UBDK 260 inkl. Blinddeckel mit
15mm Vert.
(5525-09-285-1300)

UBDK 260 150

Blatt	
a	1
Index	
A3	



UBDK 260 inkl. Blinddeckel mit
15mm Vert.
(5525-09-285-1300)

UBDK 260 150

Blatt
1
Index
A3

Unterflur-Bodendose UBDK 260

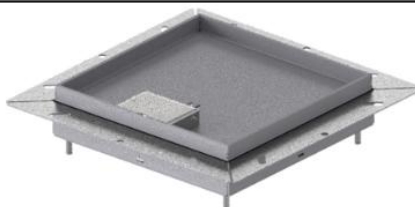
↓ Sie sind hier

Wird dazu benötigt ↓



Steckdoseneinsatz

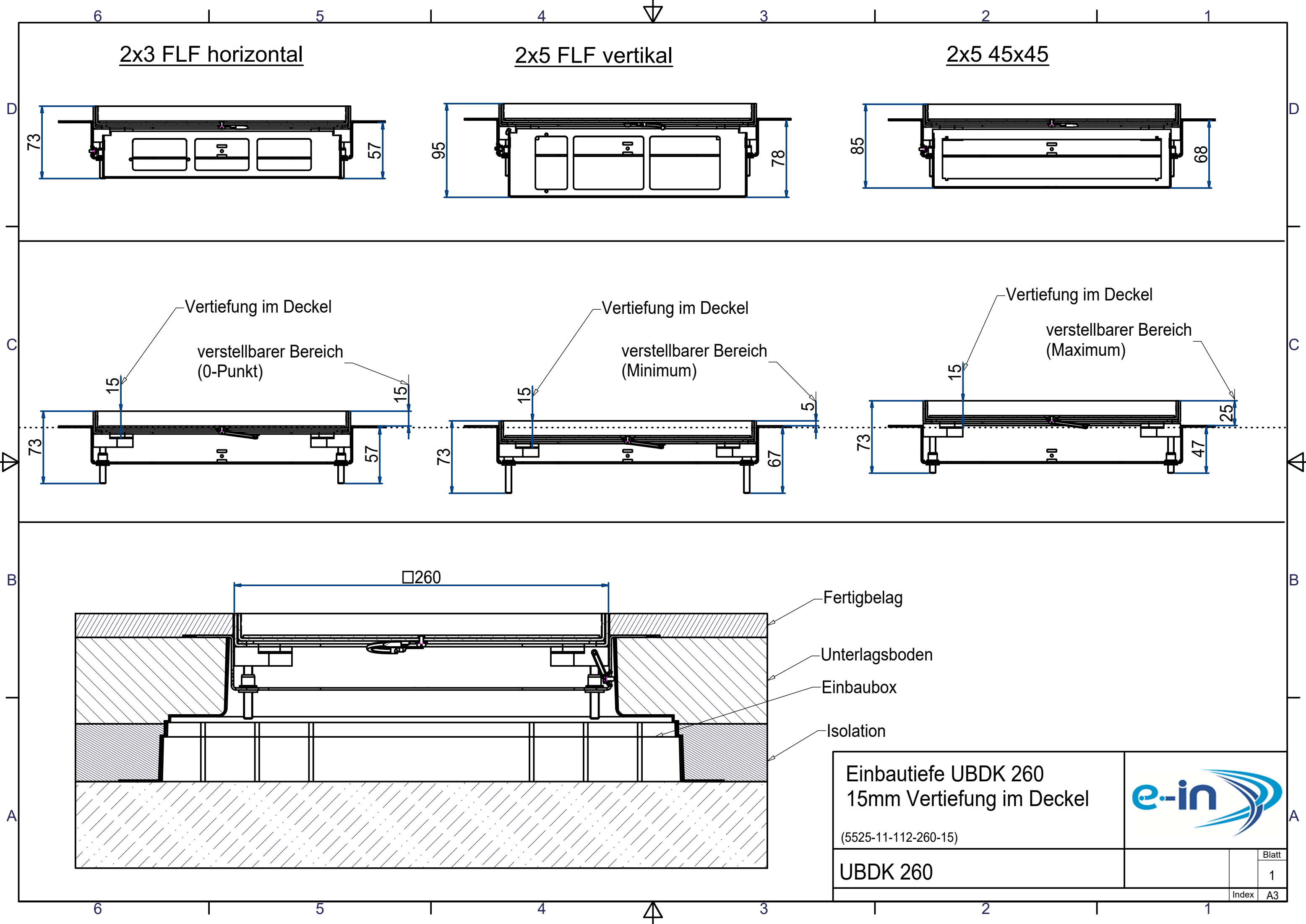
Unterflur-Bodendose UBDK

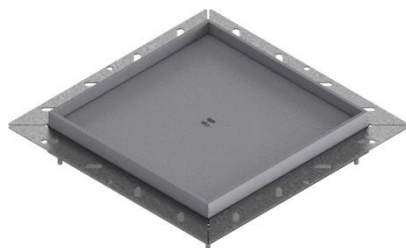


Kunststoff-Einbaubox

Anmerkung

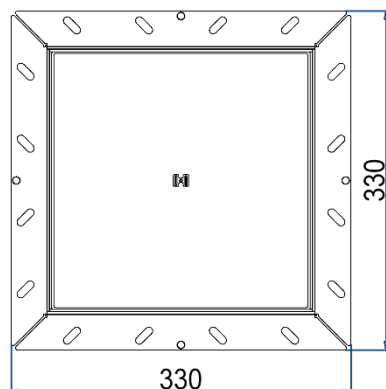
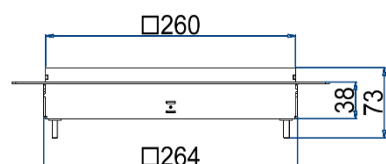
1. Etappe: Kunststoff-Einbaubox
2. Etappe: Unterflur-Bodendose UBDK, Steckdoseneinsatz





- Unterflur-Bodendose UBDK 260 inkl. Blinddeckel mit Kante und 15mm Vertiefung
- Mindestbodenaufbauhöhe von Roh- bis Unterlagsboden bei:
 - (2x3 FLF horizontal): 64mm
 - (2x5 FLF vertikal): 85mm
 - (2x5 45x45-Ausschnitte): 75mm
- Steckdoseneinsatz mit 2x3 FLF-Plätzen / 2x5 FLF-Plätzen / 2x 4x 45x45-Ausschnitten

Daten



Art.-Nr.	UBDK 260 150
Bezeichnung 1	Unterflur-Bodendose UBDK 260 inkl. Blinddeckel mit Kante und 15mm Vertiefung
Bezeichnung 2	Mindestbodenaufbauhöhe von Roh- bis Unterlagsboden bei: <ul style="list-style-type: none"> - (2x3 FLF horizontal): 64mm - (2x5 FLF vertikal): 85mm - (2x5 45x45-Ausschnitte): 75mm
Dimension	260x260x73mm
Werkstoff	Rahmen und Deckel aus Chromstahl Unterteil aus sendzimirverzinktem Stahlblech (SVZ)
Kleinste VK-Einheit (VG)	1 Stück
Gewicht	3.943kg / Stk.
Länge (mit Kragen)	330mm
Breite (mit Kragen)	330mm
Höhe	73mm; siehe Einbautiefe UBDK 260
Anzahl der einbaubaren Geräte	2x3 FLF-Plätze / 2x5 FLF-Plätze / 2x 4x 45x45-Ausschnitte
Ausführung Leitungsauslass	Blinddeckel
Deckelvertiefung	15mm
Deckel	Mit Aufkantung
Bodenpflege	trocken oder feucht
IP-Schutzart	IP 20
Maximale Belastung	500 kg

Normen

Europäische Direktive RoHS

Freiwillige Übereinstimmung