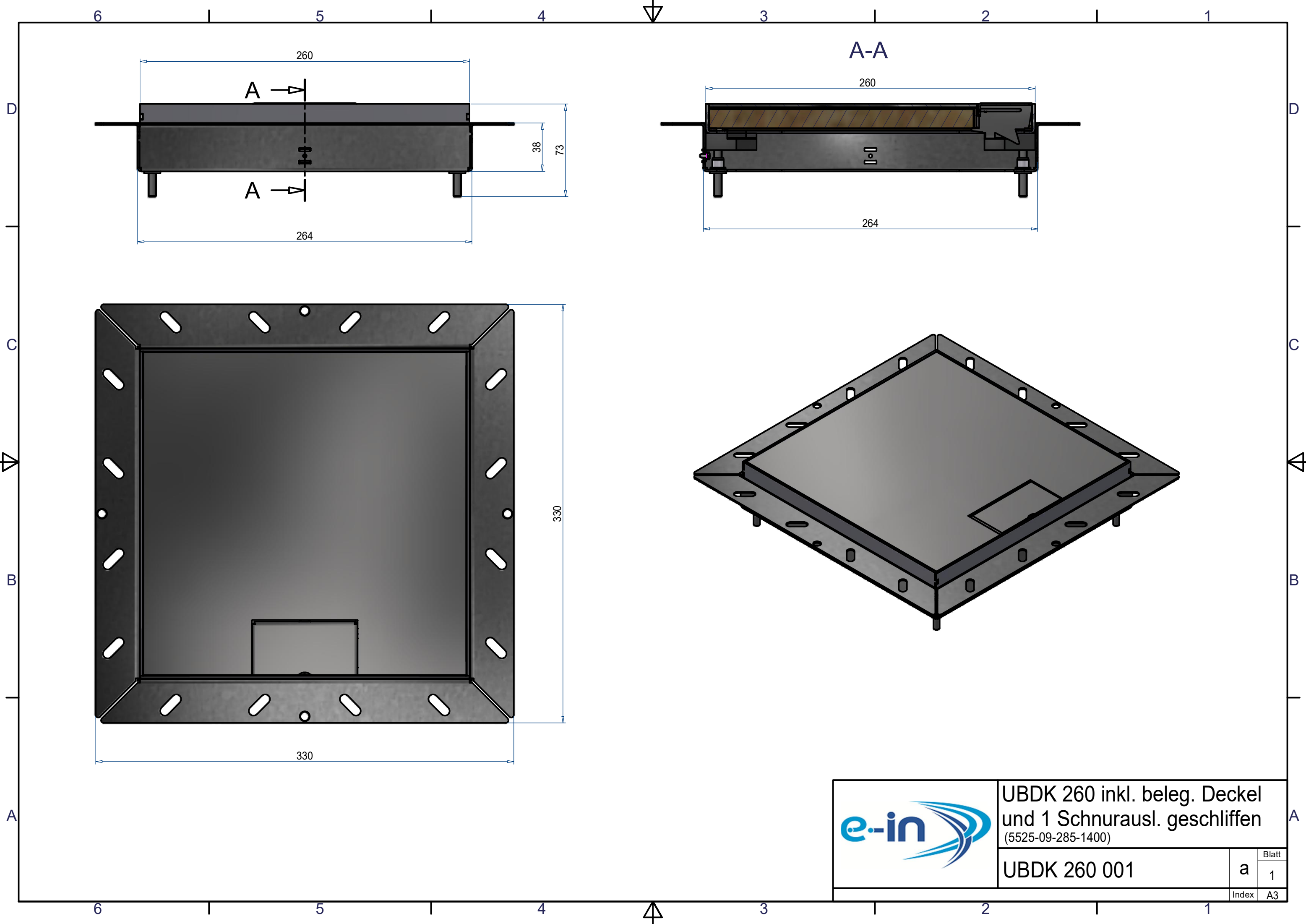


UBDK 260 inkl. beleg. Deckel
und 1 Schnurausl. geschliffen
(5525-09-285-1400)

UBDK 260 001	a	Blatt 1
	Index	A3



UBDK 260 inkl. beleg. Deckel
und 1 Schnurausl. geschliffen
(5525-09-285-1400)

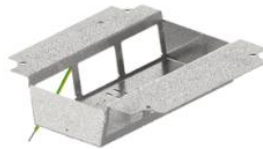
UBDK 260 001

Blatt	
a	1
Index	
A3	

Unterflur-Bodendose UBDK 260

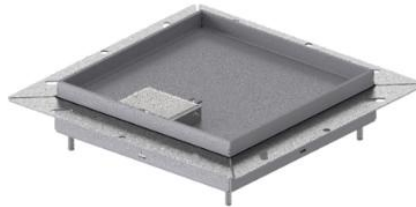
↓ Sie sind hier

Wird dazu benötigt ↓



Steckdoseneinsatz

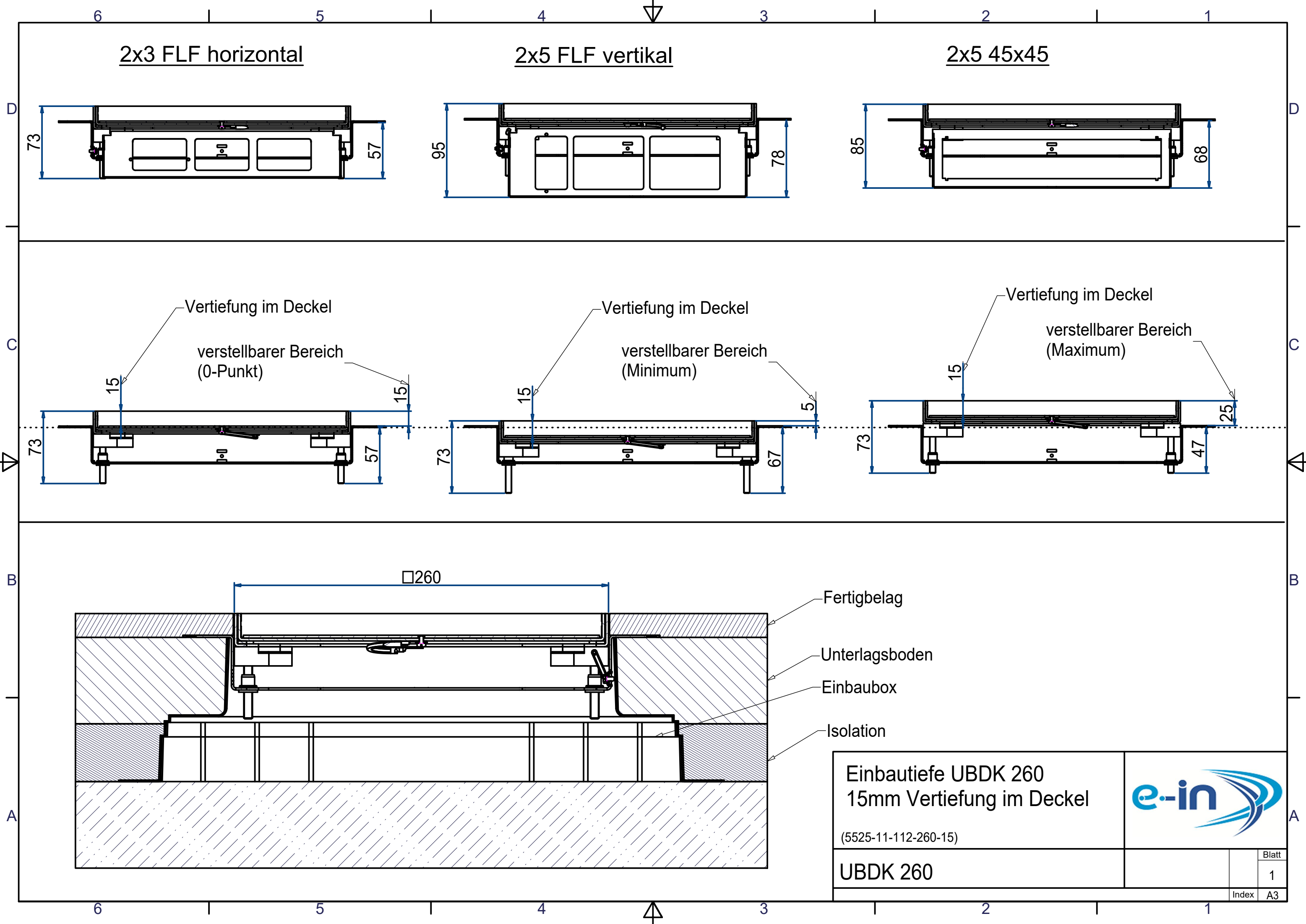
Unterflur-Bodendose UBDK




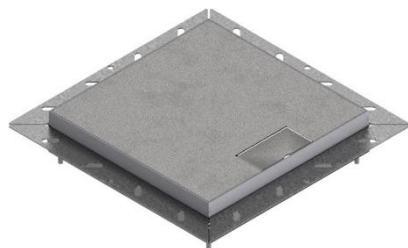
Kunststoff-Einbaubox

Anmerkung

1. Etappe: Kunststoff-Einbaubox
2. Etappe: Unterflur-Bodendose UBDK, Steckdoseneinsatz



Einbautiefe UBDK 260 15mm Vertiefung im Deckel (5525-11-112-260-15)					
UBDK 260			<table><tr><td>Blatt</td></tr><tr><td>1</td></tr></table>	Blatt	1
Blatt					
1					
		Index	A3		



- Unterflur-Bodendose UBDK 260 inkl. belegtem Deckel aus Chromstahl, geschliffen, und 1 Schnurauslass
- Mindestbodenaufbauhöhe von Roh- bis Unterlagsboden bei
 - (2x3 FLF horizontal): 64mm
 - (2x5 FLF vertikal): 85mm
 - (2x5 45x45-Ausschnitte): 75mm
- Steckdoseneinsatz mit 2x3 FLF-Plätzen / 2x5 FLF-Plätzen / 2x 4x 45x45-Ausschnitten

Daten

	Art.-Nr.	UBDK 260 001
	Bezeichnung 1	Unterflur-Bodendose UBDK 260 inkl. belegtem Deckel aus Chromstahl, geschliffen, und 1 Schnurauslass
	Bezeichnung 2	Mindestbodenaufbauhöhe von Roh- bis Unterlagsboden bei: - (2x3 FLF horizontal): 64mm - (2x5 FLF vertikal): 85mm - (2x5 45x45-Ausschnitte): 75mm
	Dimension	260x260x73mm
	Werkstoff	Rahmen, Deckel und Schnurauslass aus Chromstahl Unterteil aus sendzimirverzinktem Stahlblech (SVZ)
	Kleinste VK-Einheit (VG)	1 Stück
	Gewicht	3.553kg / Stk.
	Länge (mit Kragen)	330mm
	Breite (mit Kragen)	330mm
	Höhe	73mm; siehe Einbautiefe UBDK 260
	Anzahl der einbaubaren Geräte	2x3 FLF-Plätze / 2x5 FLF-Plätze / 2x 4x 45x45-Ausschnitte
	Ausführung Leitungsauslass	Schnurauslass
	Deckelvertiefung	keine
	Deckel	belegt, aus Chromstahl geschliffen
	Bodenpflege	trocken oder feucht
	IP-Schutzart	IP 20
	Maximale Belastung	500 kg

Normen

Europäische Direktive RoHS

Freiwillige Übereinstimmung