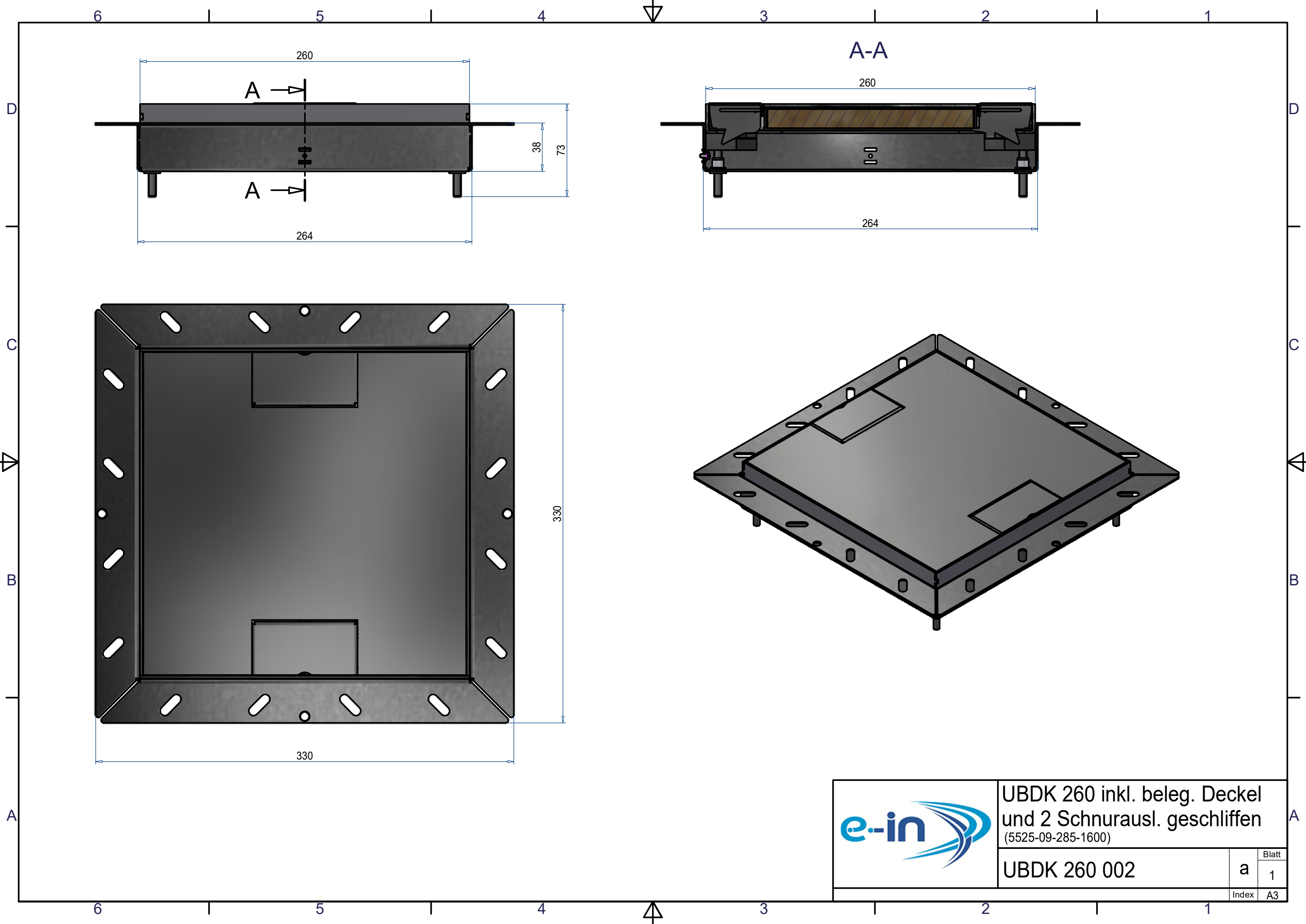



UBDK 260 inkl. beleg. Deckel  
und 2 Schnurausl. geschliffen  
(5525-09-285-1600)

UBDK 260 002

| Blatt |   |
|-------|---|
| a     | 1 |
| Index |   |
| A3    |   |

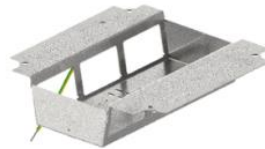


|   |   |    |            |
|---|---|----|------------|
|  | UBDK 260 inkl. beleg. Deckel<br>und 2 Schnurausl. geschliffen<br>(5525-09-285-1600) |    |            |
|   | UBDK 260 002  |    | Blatt<br>1 |
|   | Index   | A3 | a          |

# Unterflur-Bodendose UBDK 260

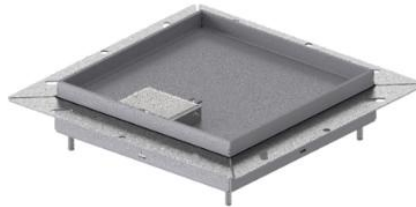
↓ Sie sind hier

Wird dazu benötigt ↓



Steckdoseneinsatz

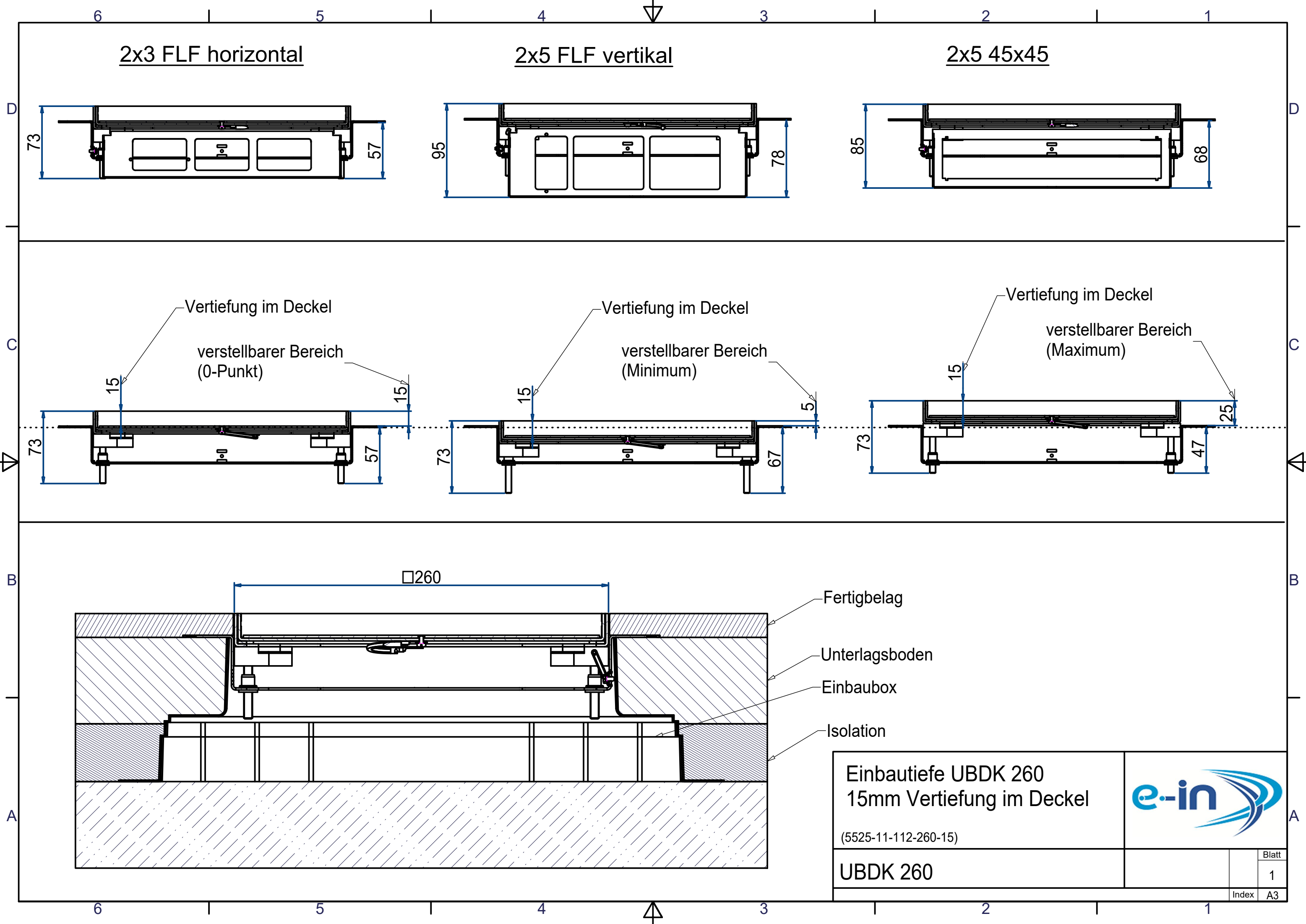
Unterflur-Bodendose UBDK

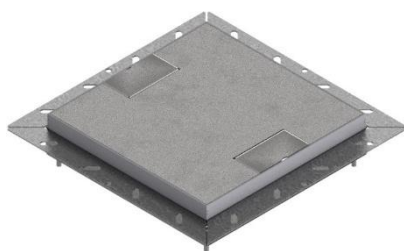


Kunststoff-Einbaubox

## Anmerkung

1. Etappe: Kunststoff-Einbaubox
2. Etappe: Unterflur-Bodendose UBDK, Steckdoseneinsatz





- Unterflur-Bodendose UBDK 260 inkl. belegtem Deckel aus Chromstahl, geschliffen, und 2 Schnurauslässen
- Mindestbodenaufbauhöhe von Roh- bis Unterlagsboden bei:
  - (2x3 FLF horizontal): 64mm
  - (2x5 FLF vertikal): 85mm
  - (2x5 45x45-Ausschnitte): 75mm
- Steckdoseneinsatz mit 2x3 FLF-Plätzen / 2x5 FLF-Plätzen / 2x 4x 45x45-Ausschnitten

## Daten

|  |                               |  |
|--|-------------------------------|--|
|  | Art.-Nr.                      | <b>UBDK 260 002</b>  |
|  | Bezeichnung 1                 | Unterflur-Bodendose UBDK 260 inkl. belegtem Deckel aus Chromstahl, geschliffen, und 2 Schnurauslässen  |
|  | Bezeichnung 2                 | Mindestbodenaufbauhöhe von Roh- bis Unterlagsboden bei:<br>- (2x3 FLF horizontal): 64mm<br>- (2x5 FLF vertikal): 85mm<br>- (2x5 45x45-Ausschnitte): 75mm |
|  | Dimension                     | 260x260x73mm   |
|  | Werkstoff                     | Rahmen und Deckel aus Chromstahl<br>Unterteil aus sendzimirverzinktem Stahlblech (SVZ)   |
|  | Kleinste VK-Einheit (VG)      | 1 Stück  |
|  | Gewicht                       | 3.561kg / Stk.   |
|  | Länge (mit Kragen)            | 330mm  |
|  | Breite (mit Kragen)           | 330mm  |
|  | Höhe                          | 73mm; siehe Einbautiefe UBDK 260   |
|  | Anzahl der einbaubaren Geräte | 2x3 FLF-Plätze / 2x5 FLF-Plätze / 2x 4x 45x45-Ausschnitte  |
|  | Ausführung Leitungsauslass    | Schnurauslässe   |
|  | Deckelvertiefung              | keine  |
|  | Deckel                        | belegt, aus Chromstahl geschliffen   |
|  | Bodenpflege                   | trocken oder feucht  |
|  | IP-Schutzart                  | IP 20  |
|  | Maximale Belastung            | 500 kg   |
|  |                               |  |
|  |                               |  |
|  |                               |  |
|  |                               |  |

## Normen

Europäische Direktive RoHS

Freiwillige Übereinstimmung