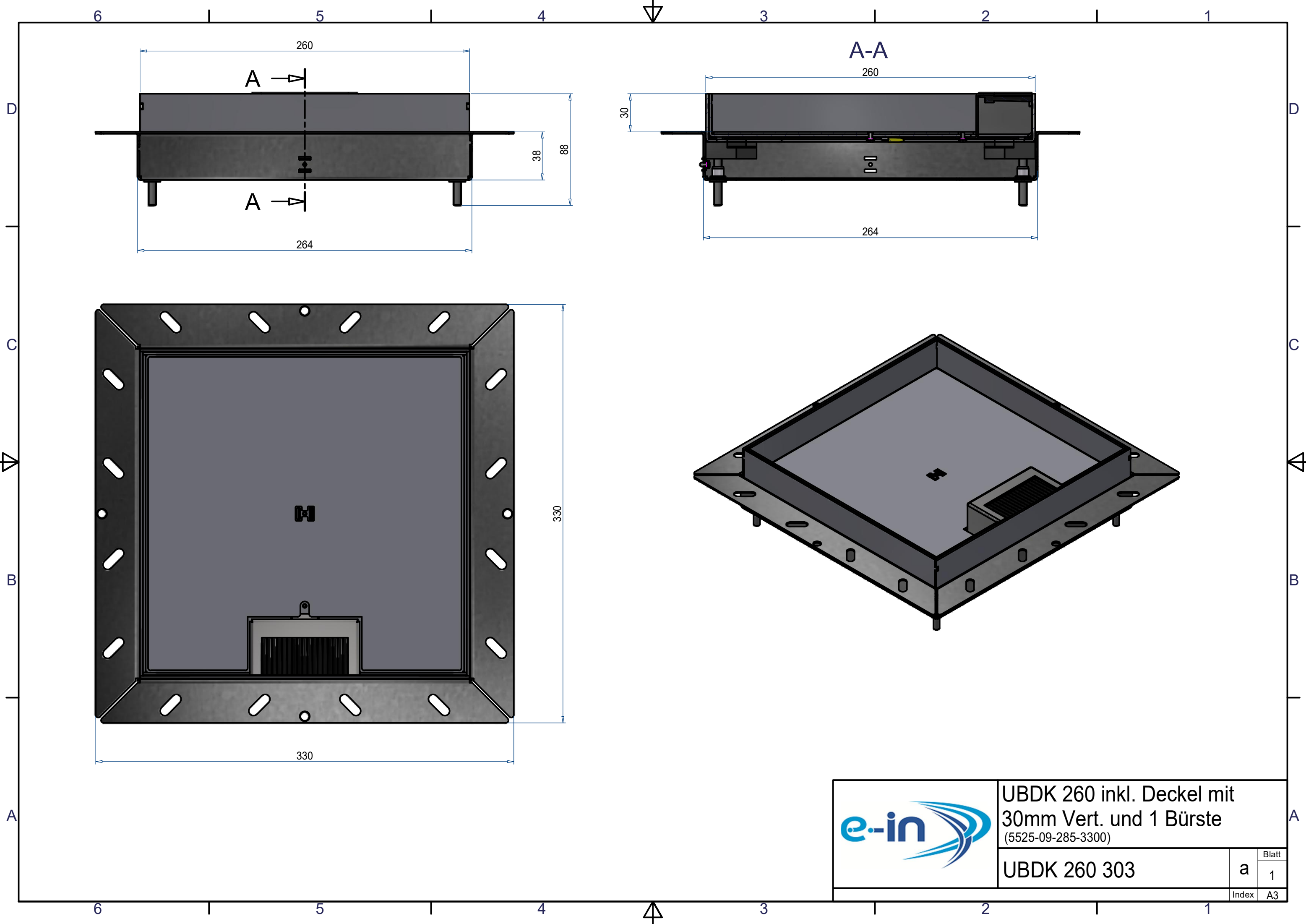


UBDK 260 inkl. Deckel mit  
30mm Vert. und 1 Bürste  
(5525-09-285-3300)

UBDK 260 303	a	Blatt 1
	Index	A3



UBDK 260 inkl. Deckel mit  
30mm Vert. und 1 Bürste  
(5525-09-285-3300)

UBDK 260 303

Blatt	
a	1
Index	
A3	

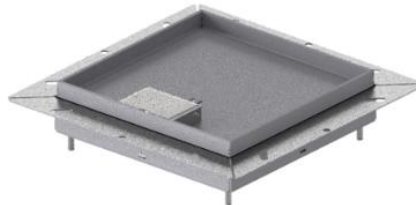
# Unterflur-Bodendose UBDK 260

↓ Sie sind hier

Wird dazu benötigt ↓



Steckdoseneinsatz



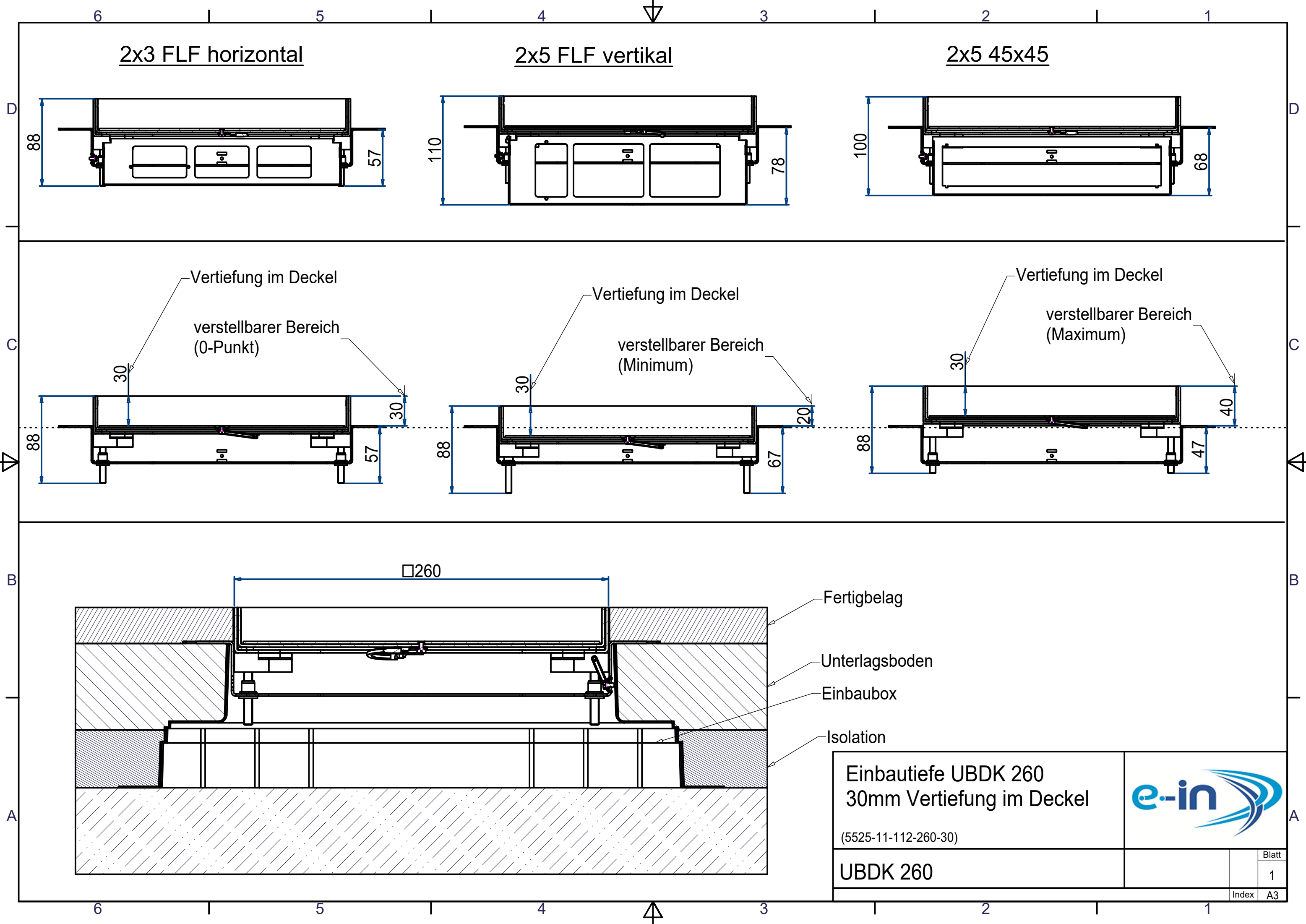
Unterflur-Bodendose UBDK



Kunststoff-Einbaubox

## Anmerkung

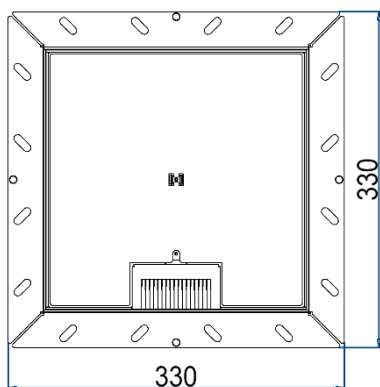
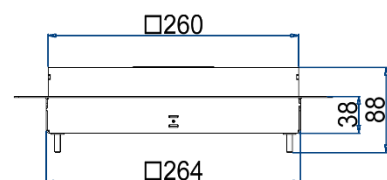
1. Etappe: Kunststoff-Einbaubox
2. Etappe: Unterflur-Bodendose UBDK, Steckdoseneinsatz





- Unterflur-Bodendose UBDK 260 inkl. Deckel mit Kante, 30mm Vertiefung und 1 Bürstenauslass
- Mindestbodenaufbauhöhe von Roh- bis Unterlagsboden bei:
  - (2x3 FLF horizontal): 64mm
  - (2x5 FLF vertikal): 85mm
  - (2x5 45x45-Ausschnitte): 75mm
- Steckdoseneinsatz mit 2x3 FLF-Plätzen / 2x5 FLF-Plätzen / 2x 4x 45x45-Ausschnitten

## Daten



Art.-Nr.

**UBDK 260 303**

Bezeichnung 1

Unterflur-Bodendose UBDK 260 inkl. Deckel mit Kante, 30mm Vertiefung und 1 Bürstenauslass

Bezeichnung 2

Mindestbodenaufbauhöhe von Roh- bis Unterlagsboden bei:  
- (2x3 FLF horizontal): 64mm  
- (2x5 FLF vertikal): 85mm  
- (2x5 45x45-Ausschnitte): 75mm

Dimension

260x260x88mm

Werkstoff

Rahmen, Deckel und Bürstenhalter aus Chromstahl  
Unterteil aus sendzimirverzinktem Stahlblech (SVZ)

Kleinste VK-Einheit (VG)

1 Stück

Gewicht

4.402kg / Stk.

Länge (mit Kragen)

330mm

Breite (mit Kragen)

330mm

Höhe

88mm; siehe Einbautiefe UBDK 260

Anzahl der einbaubaren Geräte

2x3 FLF-Plätze / 2x5 FLF-Plätze / 2x 4x 45x45-Ausschnitte

Ausführung Leitungsauslass

Bürstenauslass

Deckelvertiefung

30mm

Deckel

Mit Aufkantung

Bodenpflege

trocken oder feucht

IP-Schutzart

IP 20

Maximale Belastung

500 kg

## Normen

Europäische Direktive RoHS

Freiwillige Übereinstimmung