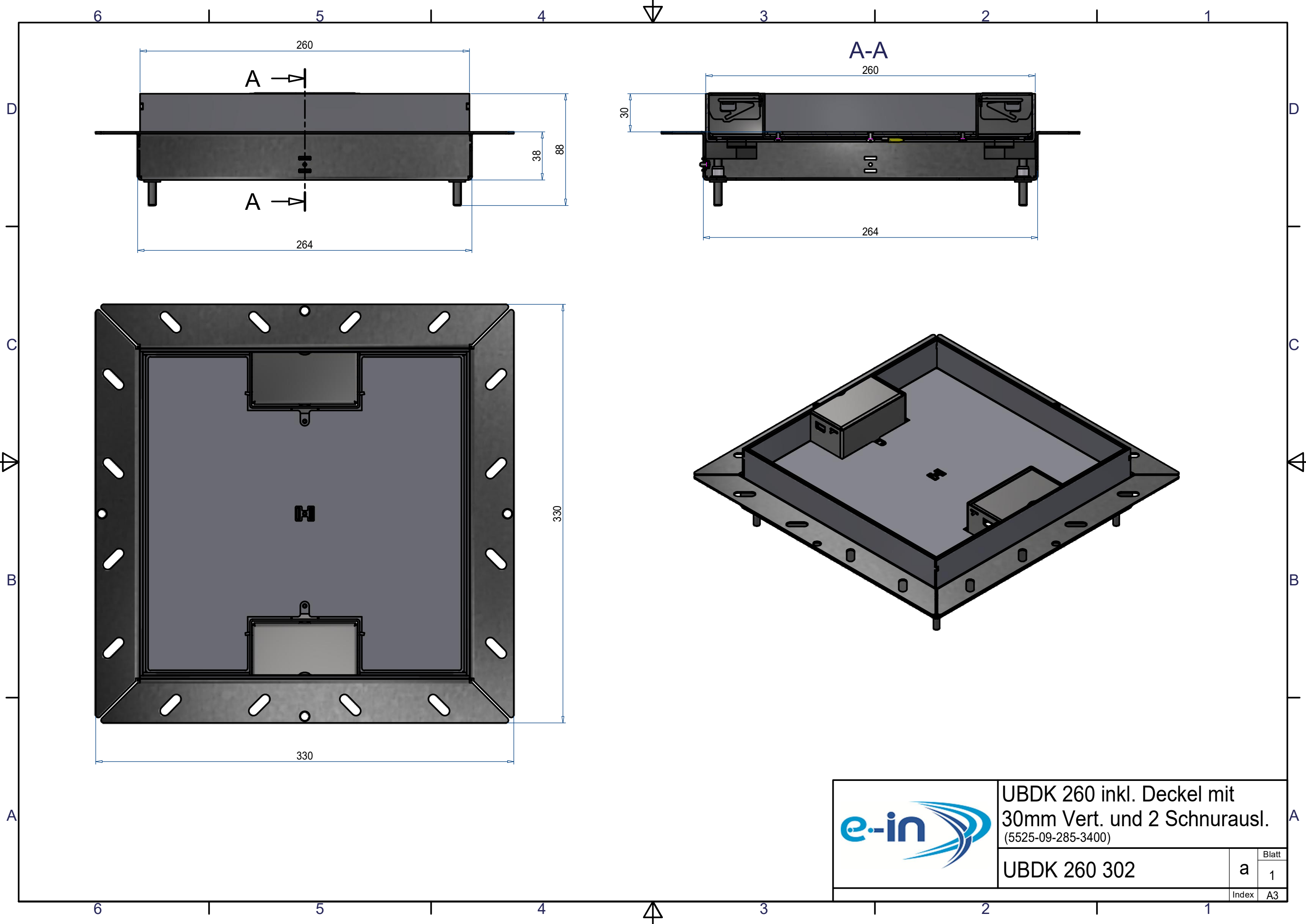


UBDK 260 inkl. Deckel mit  
30mm Vert. und 2 Schnurausl.  
(5525-09-285-3400)

UBDK 260 302

Blatt	
a	1
Index	A3



UBDK 260 inkl. Deckel mit  
30mm Vert. und 2 Schnurausl.  
(5525-09-285-3400)

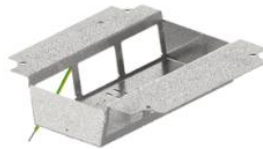
UBDK 260 302

Blatt	
a	1
Index	A3

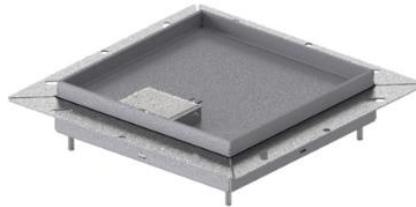
# Unterflur-Bodendose UBDK 260

↓ Sie sind hier

Wird dazu benötigt ↓



Steckdoseneinsatz



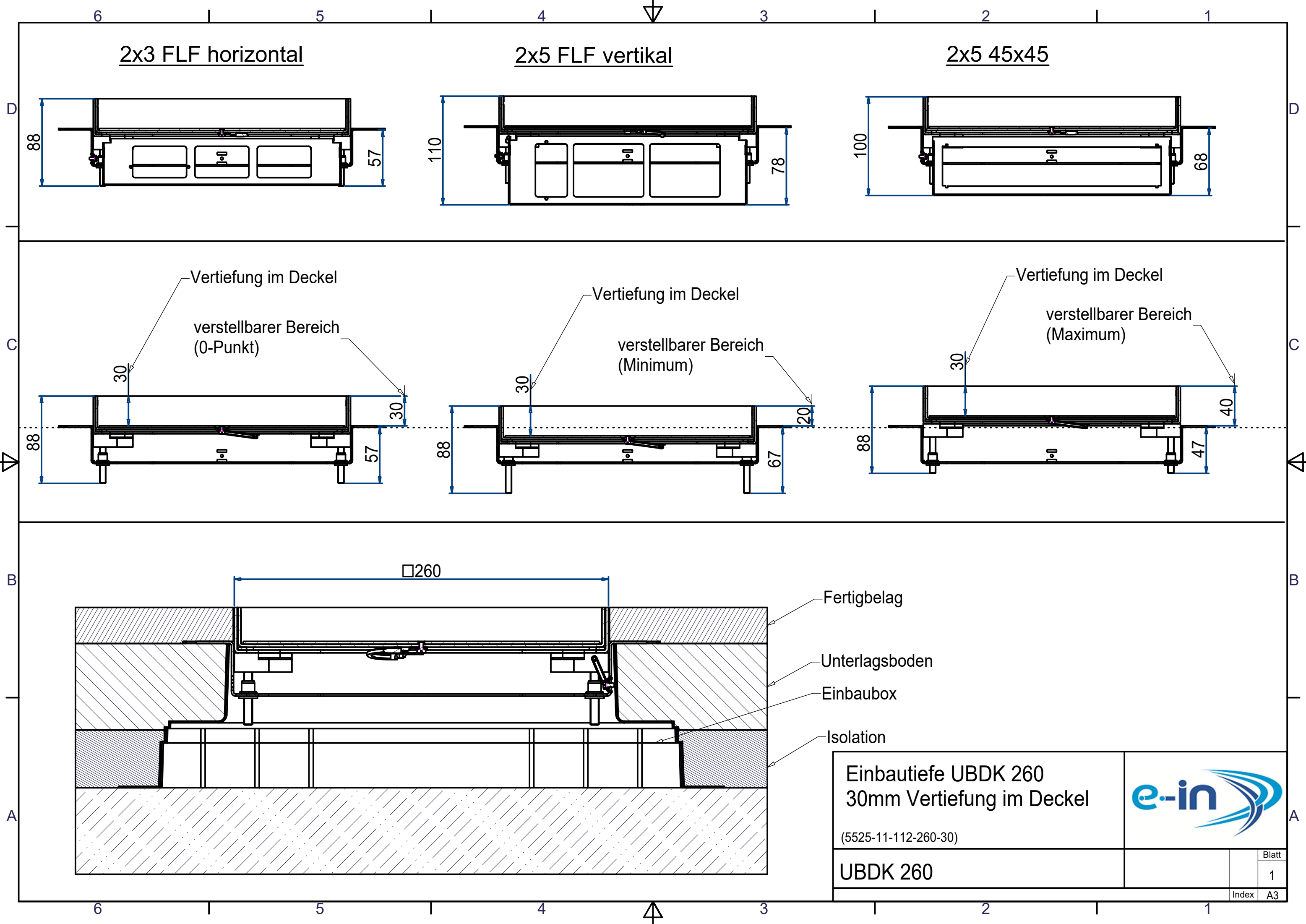
Unterflur-Bodendose UBDK




Kunststoff-Einbaubox

## Anmerkung

1. Etappe: Kunststoff-Einbaubox
2. Etappe: Unterflur-Bodendose UBDK, Steckdoseneinsatz

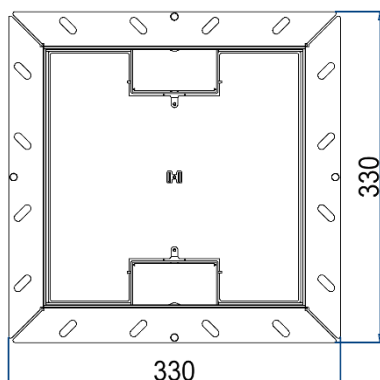
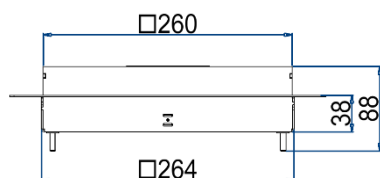


Einbautiefe UBDK 260 30mm Vertiefung im Deckel (5525-11-112-260-30)			
UBDK 260		Index	Blatt
			1
		A3	



- Unterflur-Bodendose UBDK 260 inkl. Deckel mit Kante, 30mm Vertiefung und 2 Schnurauslässen
- Mindestbodenaufbauhöhe von Roh- bis Unterlagsboden bei:
  - (2x3 FLF horizontal): 64mm
  - (2x5 FLF vertikal): 85mm
  - (2x5 45x45-Ausschnitte): 75mm
- Steckdoseneinsatz mit 2x3 FLF-Plätzen / 2x5 FLF-Plätzen / 2x 4x 45x45-Ausschnitten

## Daten



Art.-Nr.	UBDK 260 302
Bezeichnung 1	Unterflur-Bodendose UBDK 260 inkl. Deckel mit Kante, 30mm Vertiefung und 2 Schnurauslässen
Bezeichnung 2	Mindestbodenaufbauhöhe von Roh- bis Unterlagsboden bei: <ul style="list-style-type: none"> <li>- (2x3 FLF horizontal): 64mm</li> <li>- (2x5 FLF vertikal): 85mm</li> <li>- (2x5 45x45-Ausschnitte): 75mm</li> </ul>
Dimension	260x260x88mm
Werkstoff	Rahmen, Deckel und Schnurauslässe aus Chromstahl Unterteil aus sendzimirverzinktem Stahlblech (SVZ)
Kleinste VK-Einheit (VG)	1 Stück
Gewicht	4.336kg / Stk.
Länge (mit Kragen)	330mm
Breite (mit Kragen)	330mm
Höhe	88mm; siehe Einbautiefe UBDK 260
Anzahl der einbaubaren Geräte	2x3 FLF-Plätze / 2x5 FLF-Plätze / 2x 4x 45x45-Ausschnitte
Ausführung Leitungsauslass	Schnurauslässe
Deckelvertiefung	30mm
Deckel	Mit Aufkantung
Bodenpflege	trocken oder feucht
IP-Schutzart	IP 20
Maximale Belastung	500 kg

## Normen

Europäische Direktive RoHS

Freiwillige Übereinstimmung