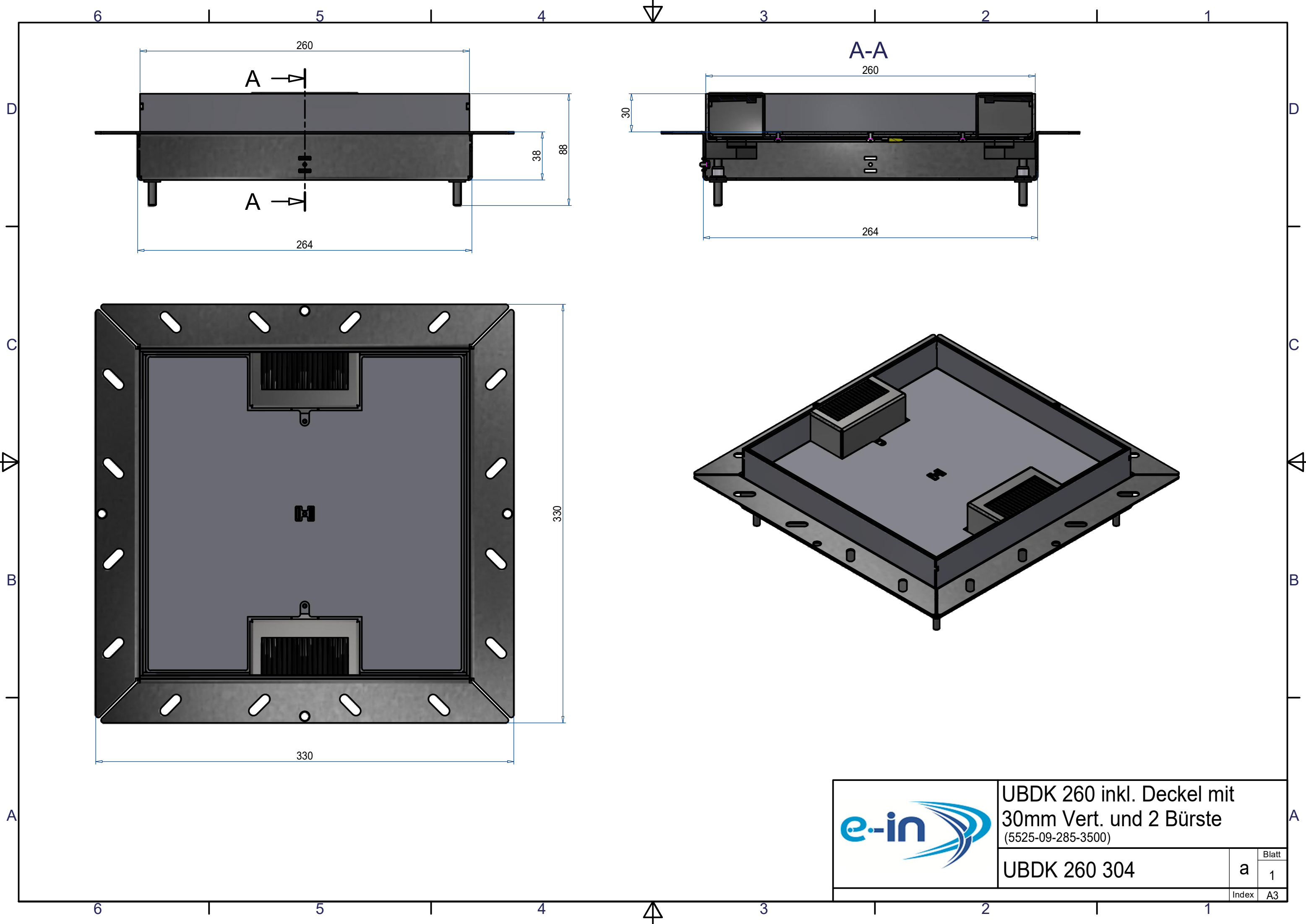


UBDK 260 inkl. Deckel mit  
30mm Vert. und 2 Bürste  
(5525-09-285-3500)

UBDK 260 304

| Blatt |   |
|-------|---|
| a     | 1 |
| Index |   |
| A3    |   |



UBDK 260 inkl. Deckel mit  
30mm Vert. und 2 Bürste  
(5525-09-285-3500)

|              |       |            |
|--------------|-------|------------|
| UBDK 260 304 | a     | Blatt<br>1 |
|              | Index | A3         |

# Unterflur-Bodendose UBDK 260

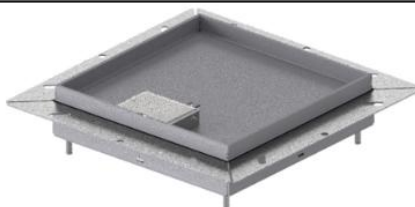
↓ Sie sind hier

Wird dazu benötigt ↓



Steckdoseneinsatz

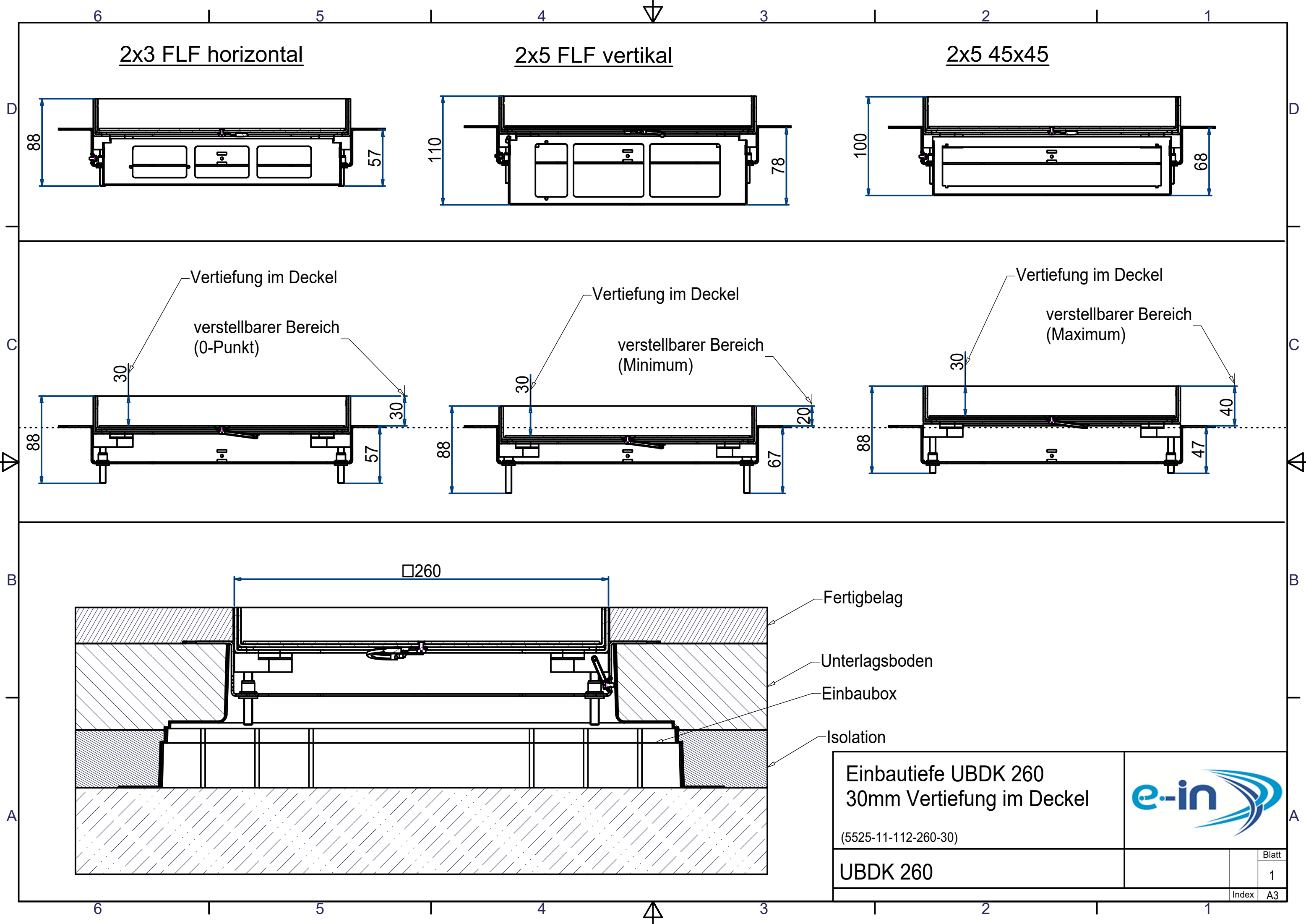
Unterflur-Bodendose UBDK




Kunststoff-Einbaubox

## Anmerkung

1. Etappe: Kunststoff-Einbaubox
2. Etappe: Unterflur-Bodendose UBDK, Steckdoseneinsatz

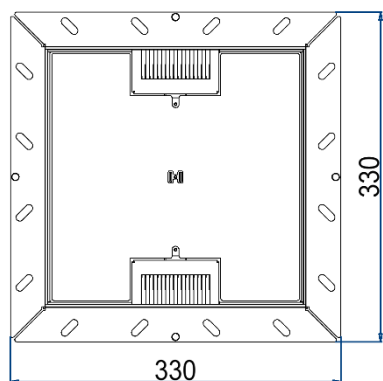
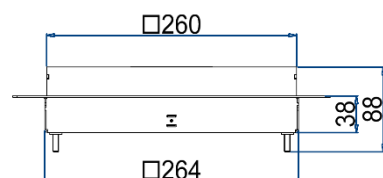


|   |  |   |   |       |   |
|---|--|---|---|-------|---|
| Einbautiefe UBDK 260<br>30mm Vertiefung im Deckel<br><br>(5525-11-112-260-30) |  |  |   |       |   |
| UBDK 260  |  |   | <table><tr><td>Blatt</td></tr><tr><td>1</td></tr></table> | Blatt | 1 |
| Blatt   |  |   |   |       |   |
| 1   |  |   |   |       |   |
|   |  | Index   | A3  |       |   |



- Unterflur-Bodendose UBDK 260 inkl. Deckel mit Kante, 30mm Vertiefung und 2 Bürstenauslässen
- Mindestbodenaufbauhöhe von Roh- bis Unterlagsboden bei:
  - (2x3 FLF horizontal): 64mm
  - (2x5 FLF vertikal): 85mm
  - (2x5 45x45-Ausschnitte): 75mm
- Steckdoseneinsatz mit 2x3 FLF-Plätzen / 2x5 FLF-Plätzen / 2x 4x 45x45-Ausschnitten

## Daten



| Art.-Nr.                      | UBDK 260 304  |
|-------------------------------|---|
| Bezeichnung 1                 | Unterflur-Bodendose UBDK 260 inkl. Deckel mit Kante, 30mm Vertiefung und 2 Bürstenauslässen   |
| Bezeichnung 2                 | Mindestbodenaufbauhöhe von Roh- bis Unterlagsboden bei: <ul style="list-style-type: none"> <li>- (2x3 FLF horizontal): 64mm</li> <li>- (2x5 FLF vertikal): 85mm</li> <li>- (2x5 45x45-Ausschnitte): 75mm</li> </ul> |
| Dimension                     | 260x260x88mm  |
| Werkstoff                     | Rahmen, Deckel und Bürstenhalter aus Chromstahl<br>Unterteil aus sendzimirverzinktem Stahlblech (SVZ)   |
| Kleinste VK-Einheit (VG)      | 1 Stück   |
| Gewicht                       | 4.409kg / Stk.  |
| Länge (mit Kragen)            | 330mm   |
| Breite (mit Kragen)           | 330mm   |
| Höhe                          | 88mm; siehe Einbautiefe UBDK 260  |
| Anzahl der einbaubaren Geräte | 2x3 FLF-Plätze / 2x5 FLF-Plätze / 2x 4x 45x45-Ausschnitte   |
| Ausführung Leitungsauslass    | Bürstenauslässe   |
| Deckelvertiefung              | 30mm  |
| Deckel                        | Mit Aufkantung  |
| Bodenpflege                   | trocken oder feucht   |
| IP-Schutzart                  | IP 20   |
| Maximale Belastung            | 500 kg  |
|                               |   |
|                               |   |
|                               |   |
|                               |   |

## Normen

Europäische Direktive RoHS

Freiwillige Übereinstimmung