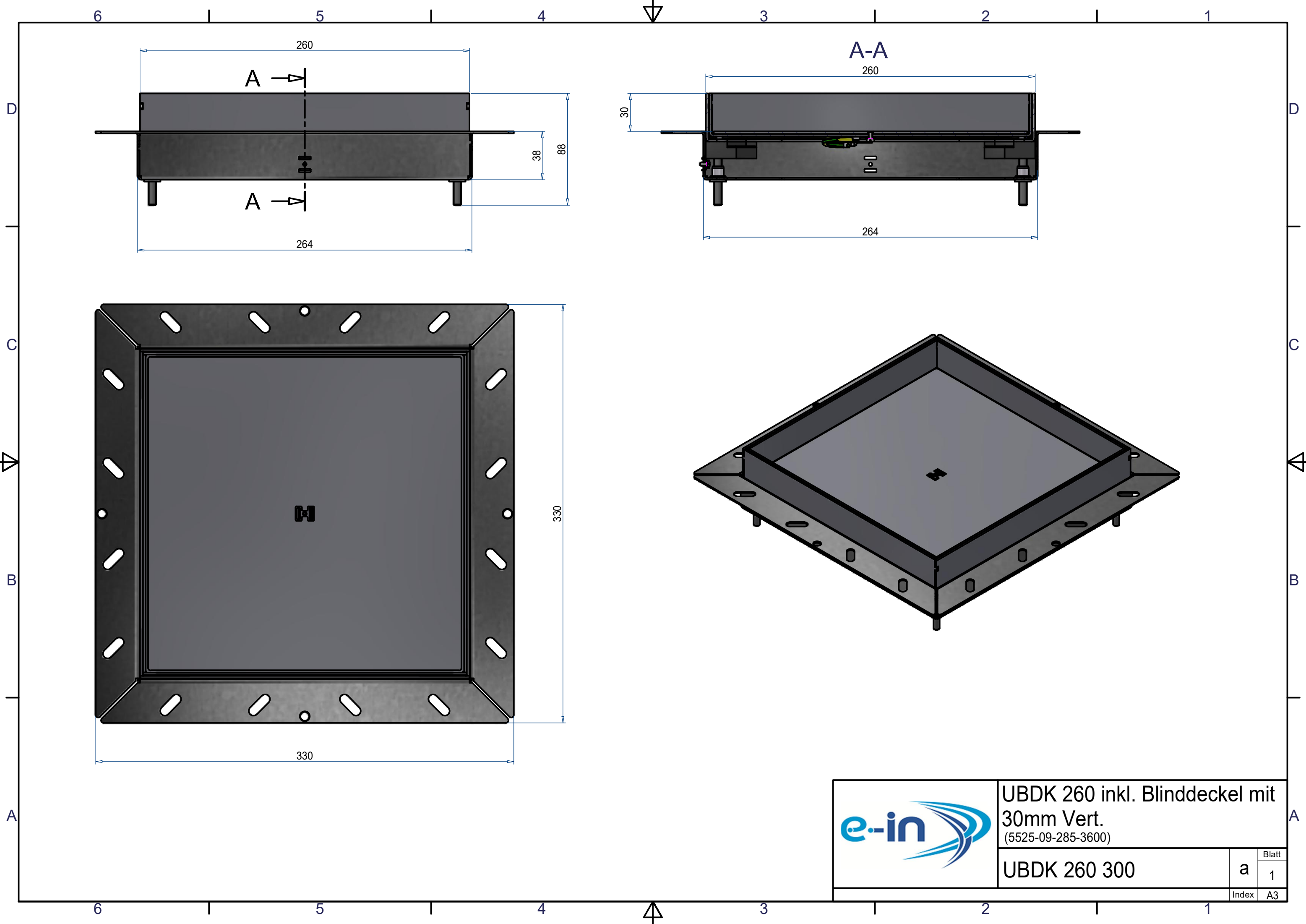
	UBDK 260 inkl. Blinddeckel mit 30mm Vert. (5525-09-285-3600)		
	UBDK 260 300		Blatt 1
	Index	a	A3



UBDK 260 inkl. Blinddeckel mit
30mm Vert.
(5525-09-285-3600)

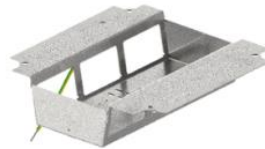
UBDK 260 300

Blatt	
a	1
Index	A3

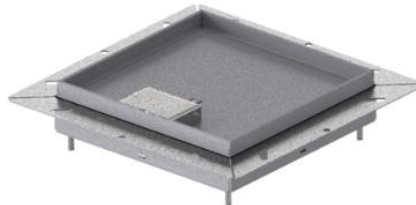
Unterflur-Bodendose UBDK 260

↓ Sie sind hier

Wird dazu benötigt ↓



Steckdoseneinsatz



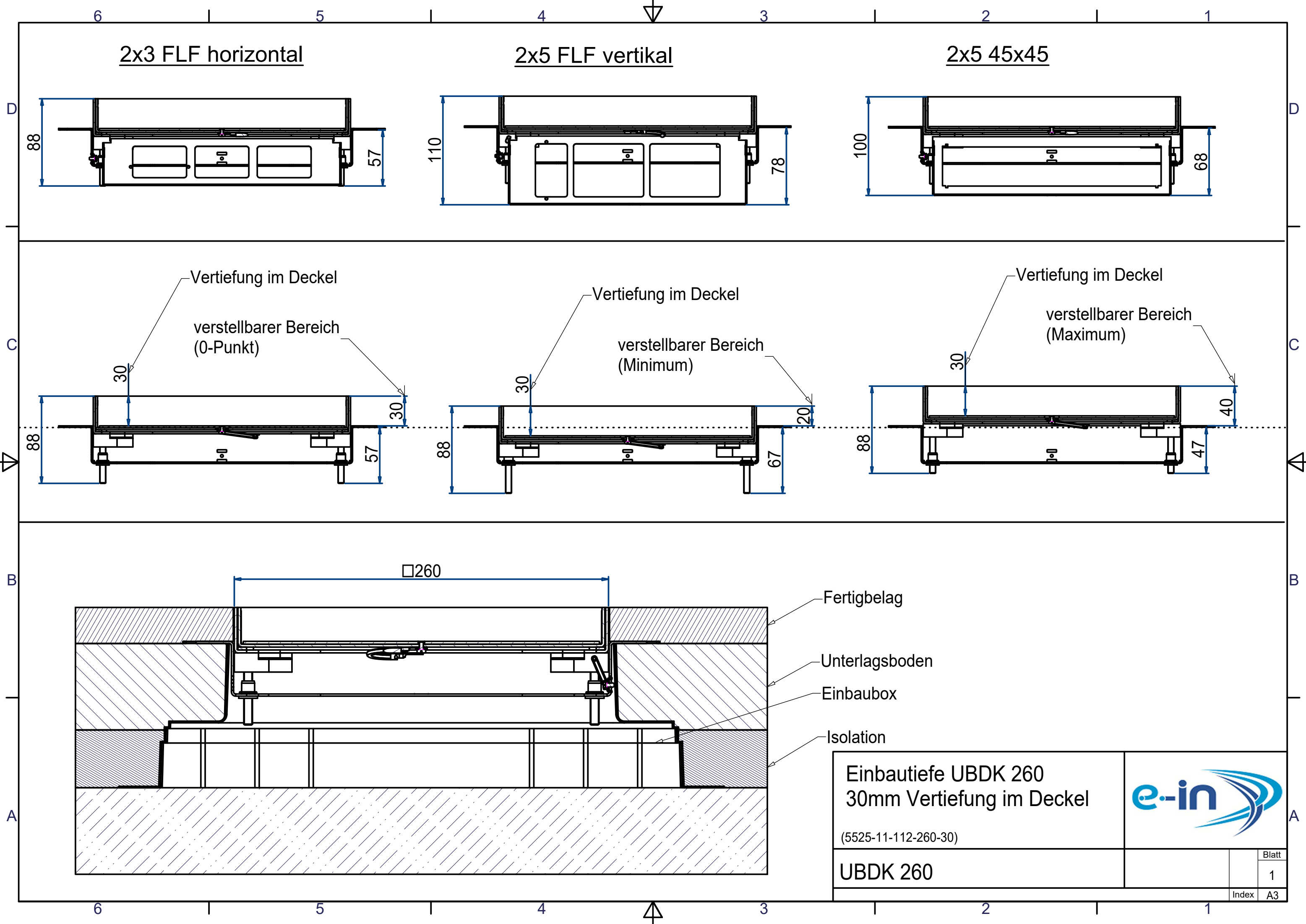
Unterflur-Bodendose UBDK



Kunststoff-Einbaubox

Anmerkung

1. Etappe: Kunststoff-Einbaubox
2. Etappe: Unterflur-Bodendose UBDK, Steckdoseneinsatz



2x3 FLF horizontal

2x5 FLF vertikal

2x5 45x45

Vertiefung im Deckel

verstellbarer Bereich
(0-Punkt)

Vertiefung im Deckel

verstellbarer Bereich
(Minimum)

Vertiefung im Deckel

verstellbarer Bereich
(Maximum)

Fertigbelag

Unterlagsboden

Einbaubox

Isolation

Einbautiefe UBDK 260
30mm Vertiefung im Deckel

(5525-11-112-260-30)

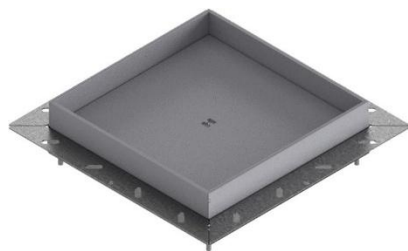
UBDK 260



Blatt

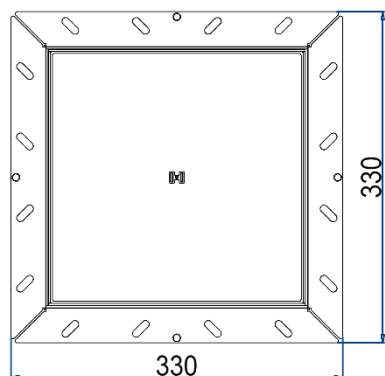
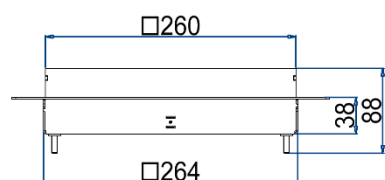
1

Index A3



- Unterflur-Bodendose UBDK 260 aus Chromstahl inkl. Blinddeckel mit Kante und 30mm Vertiefung
- Mindestbodenaufbauhöhe von Roh- bis Unterlagsboden bei:
 - (2x3 FLF horizontal): 64mm
 - (2x5 FLF vertikal): 85mm
 - (2x5 45x45-Ausschnitte): 75mm
- Steckdoseneinsatz mit 2x3 FLF-Plätzen / 2x5 FLF-Plätzen / 2x 4x 45x45-Ausschnitten

Daten



Art.-Nr.	UBDK 260 300
Bezeichnung 1	Unterflur-Bodendose UBDK 260 aus Chromstahl inkl. Blinddeckel mit Kante und 30mm Vertiefung
Bezeichnung 2	Mindestbodenaufbauhöhe von Roh- bis Unterlagsboden bei: <ul style="list-style-type: none"> - (2x3 FLF horizontal): 64mm - (2x5 FLF vertikal): 85mm - (2x5 45x45-Ausschnitte): 75mm
Dimension	260x260x88mm
Werkstoff	Rahmen und Deckel aus Chromstahl Unterteil aus sendzimirverzinktem Stahlblech (SVZ)
Kleinste VK-Einheit (VG)	1 Stück
Gewicht	4.428kg / Stk.
Länge (mit Kragen)	330mm
Breite (mit Kragen)	330mm
Höhe	88mm; siehe Einbautiefe UBDK 260
Anzahl der einbaubaren Geräte	2x3 FLF-Plätze / 2x5 FLF-Plätze / 2x 4x 45x45-Ausschnitte
Ausführung Leitungsauslass	Blinddeckel
Deckelvertiefung	30mm
Deckel	Mit Aufkantung
Bodenpflege	trocken oder feucht
IP-Schutzart	IP 20
Maximale Belastung	500 kg

Normen

Europäische Direktive RoHS

Freiwillige Übereinstimmung