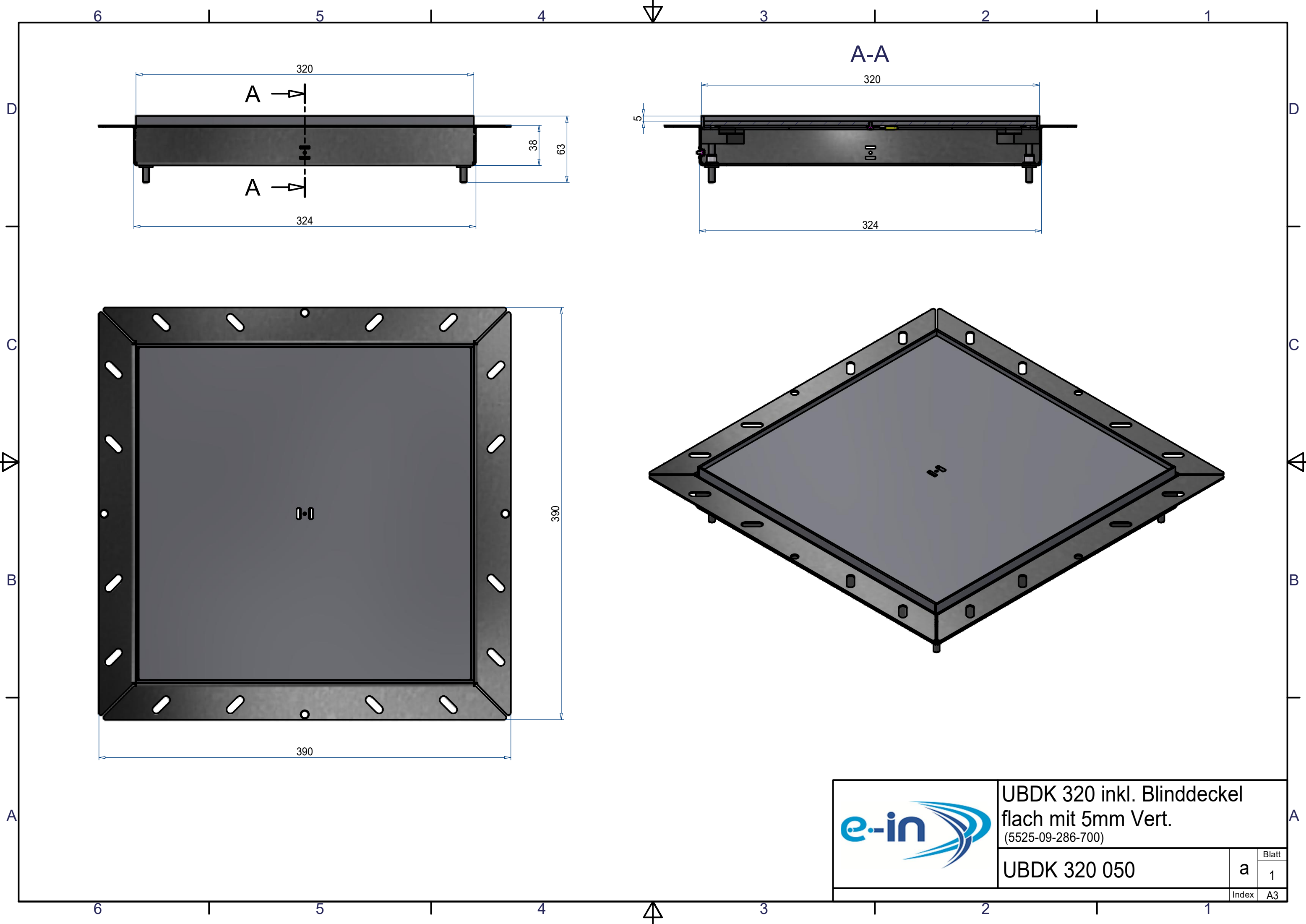


UBDK 320 inkl. Blinddeckel
flach mit 5mm Vert.
(5525-09-286-700)

UBDK 320 050

Blatt
1
Index
A3



UBDK 320 inkl. Blinddeckel
flach mit 5mm Vert.
(5525-09-286-700)

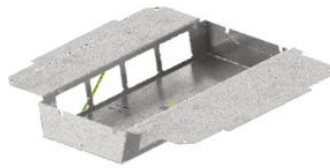
UBDK 320 050

Blatt	
a	1
Index	
A3	

Unterflur-Bodendose UBDK 320

↓ Sie sind hier

Wird dazu benötigt ↓



Steckdoseneinsatz

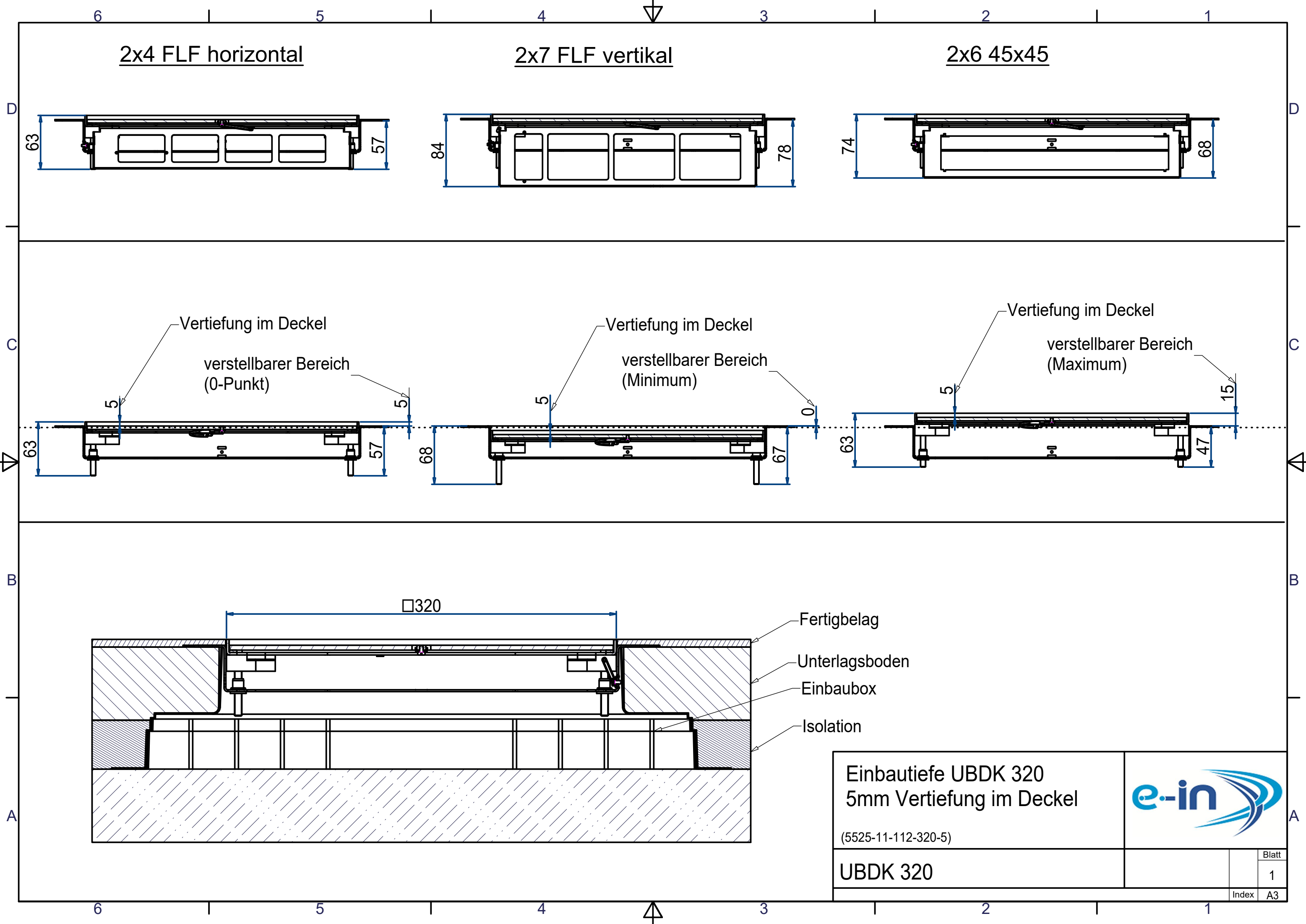
Unterflur-Bodendose UBDK

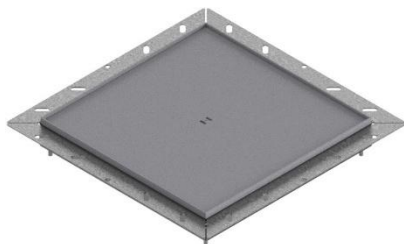


Kunststoff-Einbaubox

Anmerkung

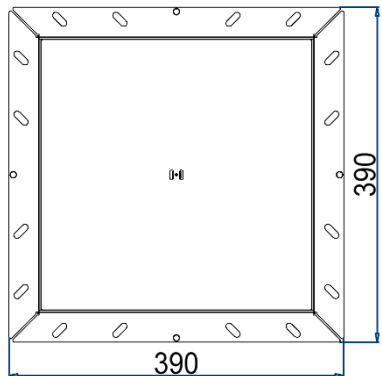
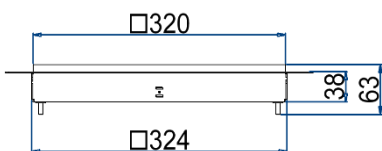
1. Etappe: Kunststoff-Einbaubox
2. Etappe: Unterflur-Bodendose UBDK, Steckdoseneinsatz





- Unterflur-Bodendose UBDK 320 inkl. Blinddeckel, flach (SVZ) ohne Kante, mit 5mm Vertiefung
- Mindestbodenaufbauhöhe von Roh- bis Unterlagsboden bei:
 - (2x4 FLF horizontal): 64mm
 - (2x7 FLF vertikal): 85mm
 - (2x6 45x45-Ausschnitte): 75mm
- Steckdoseneinsatz mit 2x4 FLF-Plätzen / 2x7 FLF-Plätzen / 2x 6x 45x45-Ausschnitten
- Nicht geeignet für Flüssigböden!

Daten



Art.-Nr.	UBDK 320 050
Bezeichnung 1	Unterflur-Bodendose UBDK 320 inkl. Blinddeckel, flach (SVZ) ohne Kante, mit 5mm Vertiefung
Bezeichnung 2	Mindestbodenaufbauhöhe von Roh- bis Unterlagsboden bei: <ul style="list-style-type: none"> - (2x4 FLF horizontal): 64mm - (2x7 FLF vertikal): 85mm - (2x6 45x45-Ausschnitte): 75mm
Dimension	320x320x63mm
Werkstoff	Rahmen aus Chromstahl Unterteil und Deckel aus sendzimirverzinktem Stahlblech (SVZ)
Kleinste VK-Einheit (VG)	1 Stück
Gewicht	4.956 kg / Stk.
Länge (mit Kragen)	390mm
Breite (mit Kragen)	390mm
Höhe	63mm; siehe Einbautiefe UBDK 320
Anzahl der einbaubaren Geräte	2x4 FLF-Plätze / 2x7 FLF-Plätze / 2x 6x 45x45-Ausschnitte
Ausführung Leitungsauslass	Blinddeckel
Deckelvertiefung	5mm
Deckel	flach
Bodenpflege	trocken oder feucht
IP-Schutzart	IP 20
Maximale Belastung	500 kg

Normen

Europäische Direktive RoHS

Freiwillige Übereinstimmung