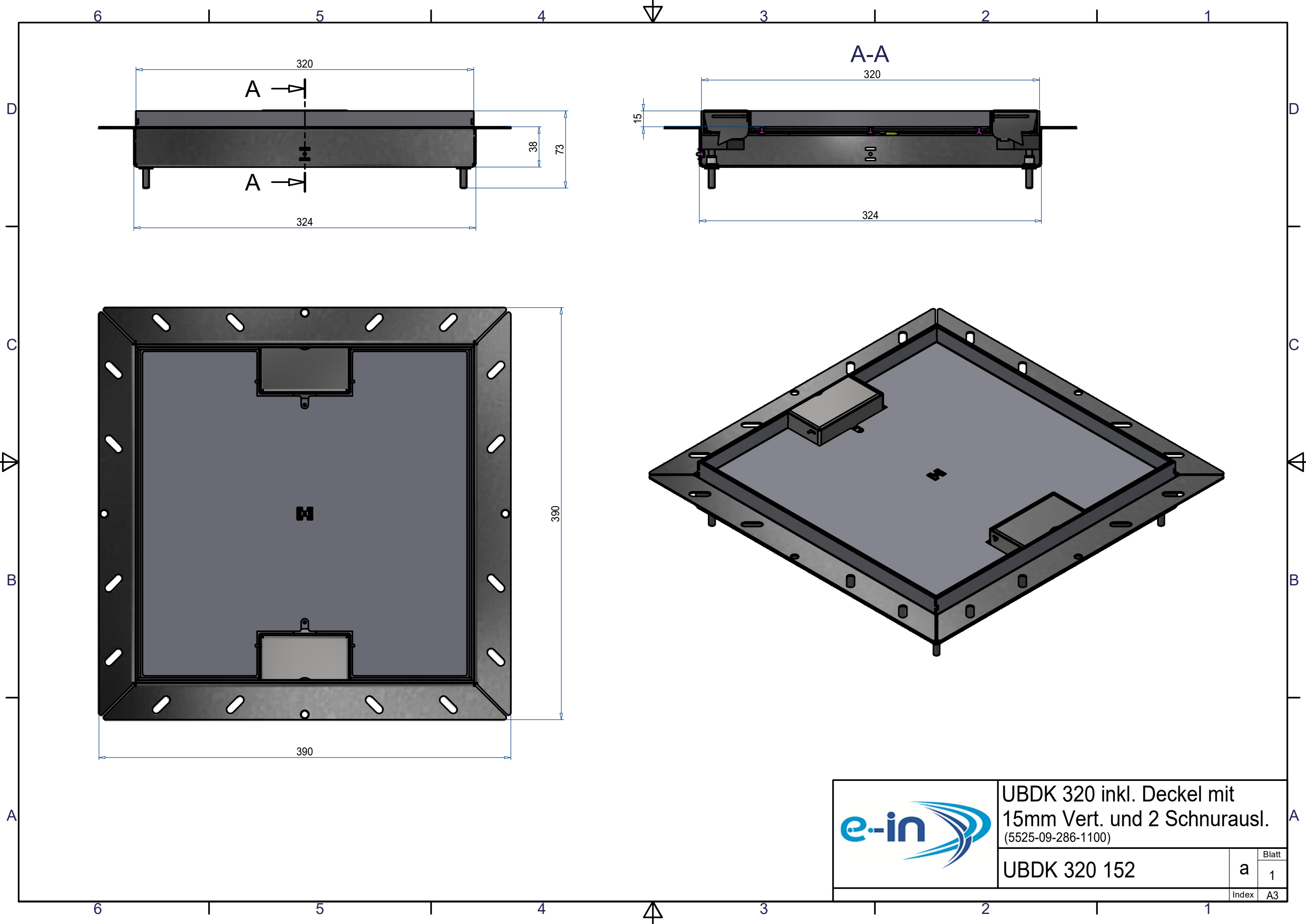


UBDK 320 inkl. Deckel mit  
15mm Vert. und 2 Schnurausl.  
(5525-09-286-1100)

UBDK 320 152

Blatt	
a	1
Index	A3



UBDK 320 inkl. Deckel mit  
15mm Vert. und 2 Schnurausl.  
(5525-09-286-1100)

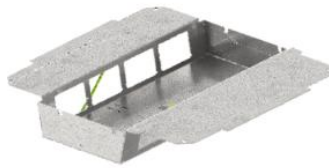
UBDK 320 152

Blatt	
a	1
Index	
A3	

# Unterflur-Bodendose UBDK 320

↓ Sie sind hier

Wird dazu benötigt ↓



Steckdoseneinsatz

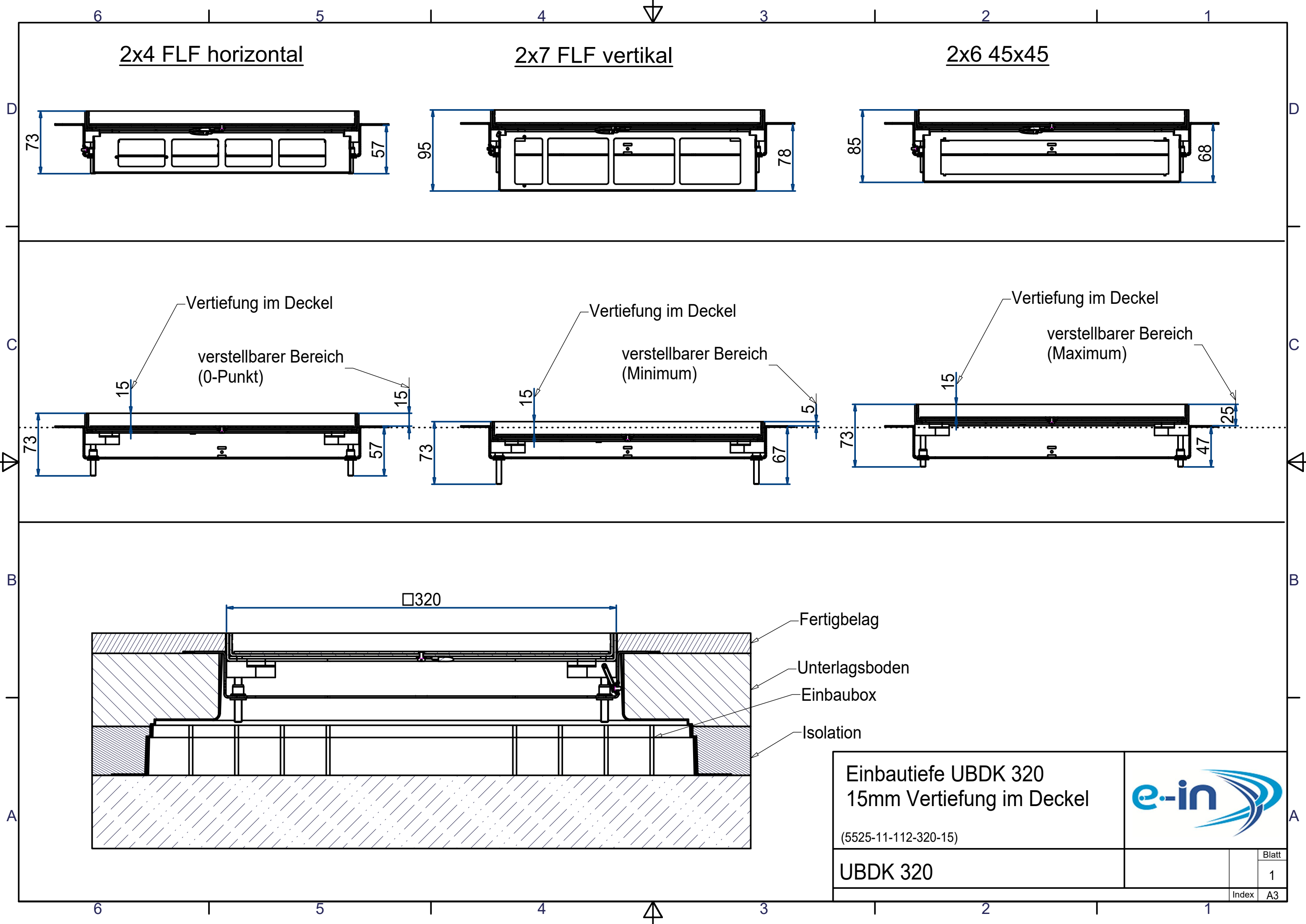
Unterflur-Bodendose UBDK

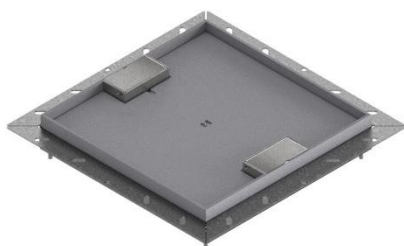


Kunststoff-Einbaubox

## Anmerkung

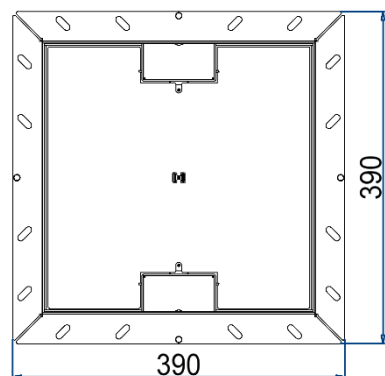
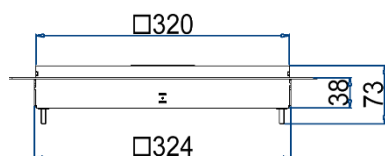
1. Etappe: Kunststoff-Einbaubox
2. Etappe: Unterflur-Bodendose UBDK, Steckdoseneinsatz





- Unterflur-Bodendose UBDK 320 inkl. Deckel mit Kante, 15mm Vertiefung und 2 Schnurauslässen
- Mindestbodenaufbauhöhe von Roh- bis Unterlagsboden bei:
  - (2x4 FLF horizontal): 64mm
  - (2x7 FLF vertikal): 85mm
  - (2x6 45x45-Ausschnitte): 75mm
- Steckdoseneinsatz mit 2x4 FLF-Plätzen / 2x7 FLF-Plätzen / 2x 6x 45x45-Ausschnitten

## Daten



Art.-Nr.	UBDK 320 152
Bezeichnung 1	Unterflur-Bodendose UBD 320 aus Chromstahl inkl. Deckel mit Kante, geschlossen, 15mm Vertiefung und 2 Schnurauslässen
Bezeichnung 2	Mindestbodenaufbauhöhe von Roh- bis Unterlagsboden bei: <ul style="list-style-type: none"> <li>- (2x4 FLF horizontal): 64mm</li> <li>- (2x7 FLF vertikal): 85mm</li> <li>- (2x6 45x45-Ausschnitte): 75mm</li> </ul>
Dimension	320x320x73mm
Werkstoff	Rahmen, Deckel und Schnurauslässe aus Chromstahl Unterteil aus sendzimirverzinktem Stahlblech (SVZ)
Kleinste VK-Einheit (VG)	1 Stück
Gewicht	4.356kg / Stk.
Länge (mit Kragen)	390mm
Breite (mit Kragen)	390mm
Höhe	73mm; siehe Einbautiefe UBDK 320
Anzahl der einbaubaren Geräte	2x4 FLF-Plätze / 2x7 FLF-Plätze / 2x 6x 45x45-Ausschnitte
Ausführung Leitungsauslass	Schnurauslässe
Deckelvertiefung	15mm
Deckel	Mit Aufkantung
Bodenpflege	trocken oder feucht
IP-Schutzart	IP 20
Maximale Belastung	500 kg

## Normen

Europäische Direktive RoHS

Freiwillige Übereinstimmung