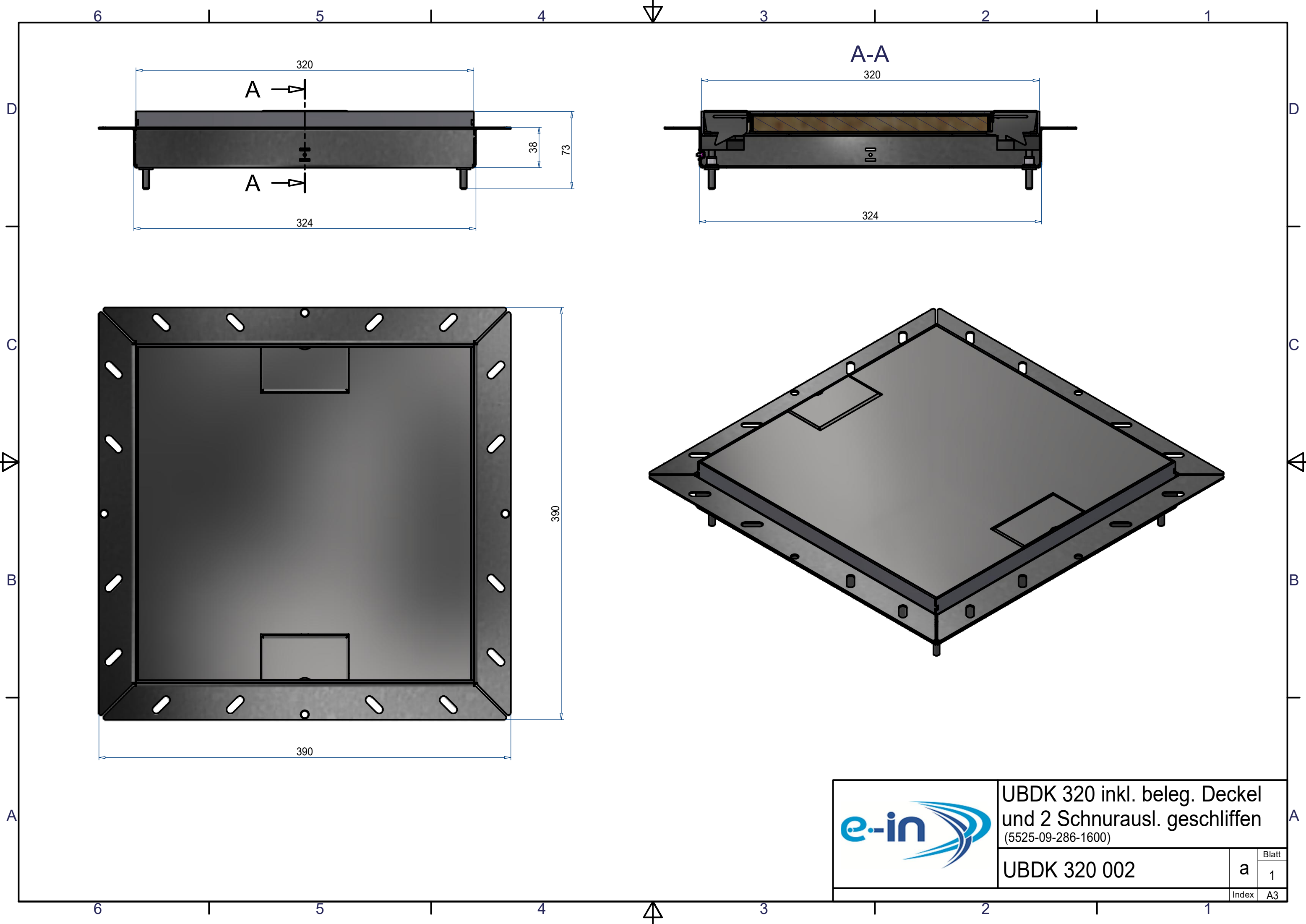


UBDK 320 inkl. beleg. Deckel
und 2 Schnurausl. geschliffen
(5525-09-286-1600)

UBDK 320 002

Blatt	
a	1
Index	
A3	



UBDK 320 inkl. beleg. Deckel
und 2 Schnurausl. geschliffen
(5525-09-286-1600)

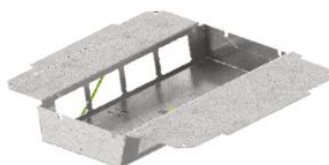
UBDK 320 002

Blatt	1
Index	A3

Unterflur-Bodendose UBDK 320

↓ Sie sind hier

Wird dazu benötigt ↓



Steckdoseneinsatz

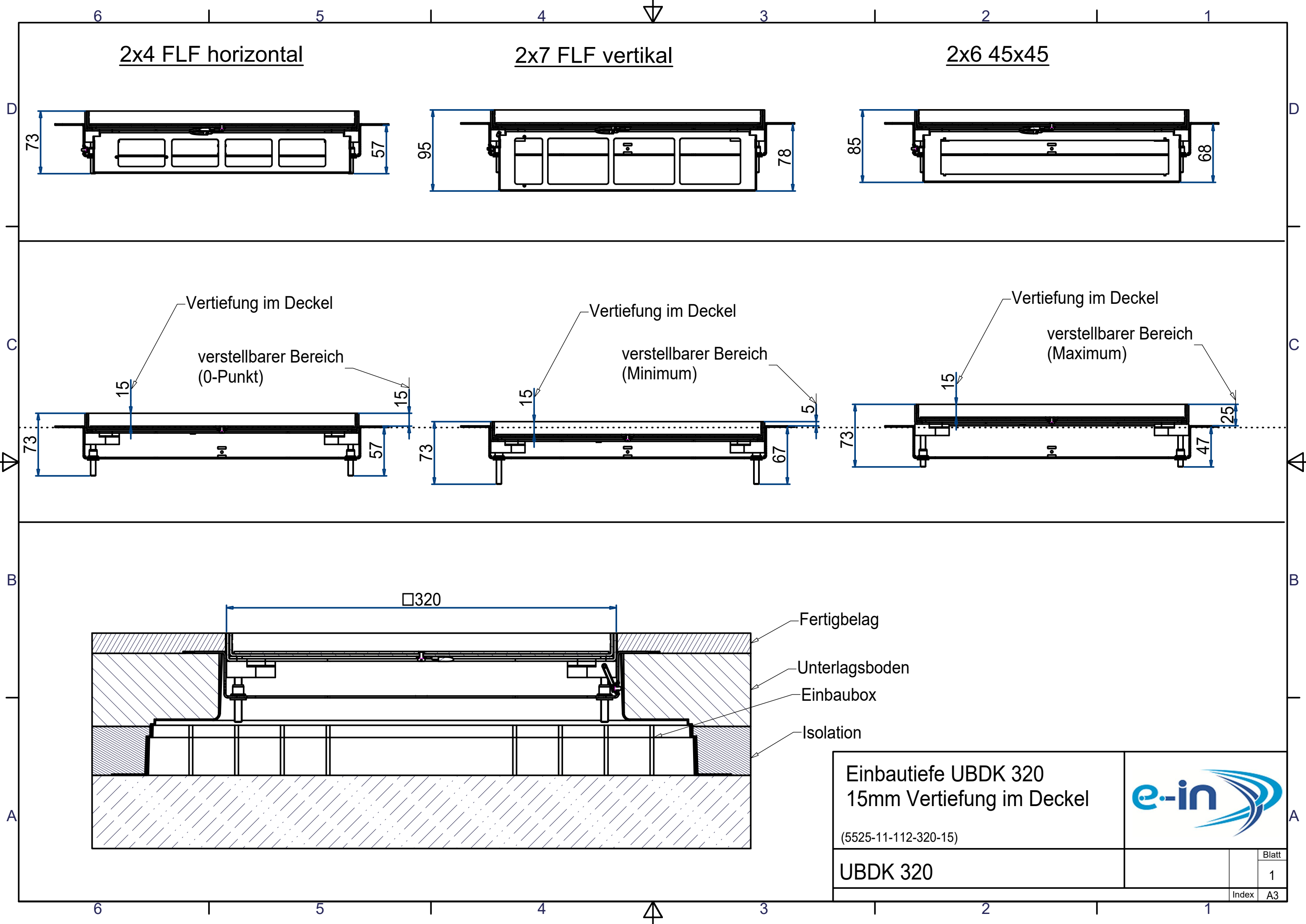
Unterflur-Bodendose UBDK



Kunststoff-Einbaubox

Anmerkung

1. Etappe: Kunststoff-Einbaubox
2. Etappe: Unterflur-Bodendose UBDK, Steckdoseneinsatz



2x4 FLF horizontal

2x7 FLF vertikal

2x6 45x45

Vertiefung im Deckel

verstellbarer Bereich
(0-Punkt)

Vertiefung im Deckel

verstellbarer Bereich
(Minimum)

Vertiefung im Deckel

verstellbarer Bereich
(Maximum)

Fertigbelag

Unterlagsboden

Einbaubox

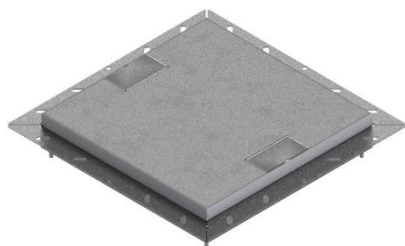
Isolation

Einbautiefe UBDK 320
15mm Vertiefung im Deckel

(5525-11-112-320-15)

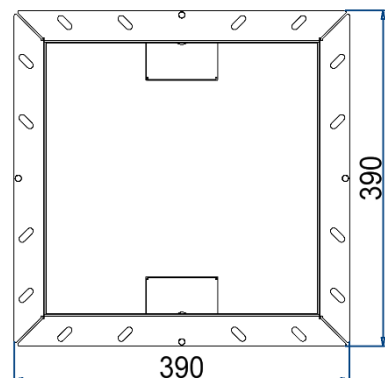
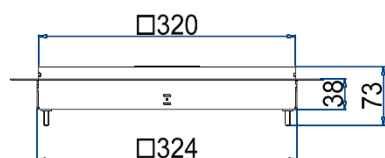
UBDK 320





- Unterflur-Bodendose UBDK 320 inkl. belegtem Deckel aus Chromstahl, geschliffen, und 2 Schnurauslässen
- Mindestbodenaufbauhöhe von Roh- bis Unterlagsboden bei:
 - (2x4 FLF horizontal): 64mm
 - (2x7 FLF vertikal): 85mm
 - (2x6 45x45-Ausschnitte): 75mm
- Steckdoseneinsatz mit 2x4 FLF-Plätzen / 2x7 FLF-Plätzen / 2x 6x 45x45-Ausschnitten

Daten



Art.-Nr.	UBDK 320 002
Bezeichnung 1	Unterflur-Bodendose UBDK 320 inkl. belegtem Deckel aus Chromstahl, geschliffen, und 2 Schnurauslässen
Bezeichnung 2	Mindestbodenaufbauhöhe von Roh- bis Unterlagsboden bei: <ul style="list-style-type: none"> - (2x4 FLF horizontal): 64mm - (2x7 FLF vertikal): 85mm - (2x6 45x45-Ausschnitte): 75mm
Dimension	320x320x73mm
Werkstoff	Rahmen, Deckel und Schnurauslässe aus Chromstahl Unterteil aus sendzimirverzinktem Stahlblech (SVZ)
Kleinste VK-Einheit (VG)	1 Stück
Gewicht	4.916 kg / Stk.
Länge (mit Kragen)	390mm
Breite (mit Kragen)	390mm
Höhe	73mm; siehe Einbautiefe UBDK 320
Anzahl der einbaubaren Geräte	2x4 FLF-Plätze / 2x7 FLF-Plätze / 2x 6x 45x45-Ausschnitte
Ausführung Leitungsauslass	Schnurauslässe
Deckelvertiefung	keine
Deckel	belegt, aus Chromstahl geschliffen
Bodenpflege	trocken oder feucht
IP-Schutzart	IP 20
Maximale Belastung	500 kg

Normen

Europäische Direktive RoHS

Freiwillige Übereinstimmung