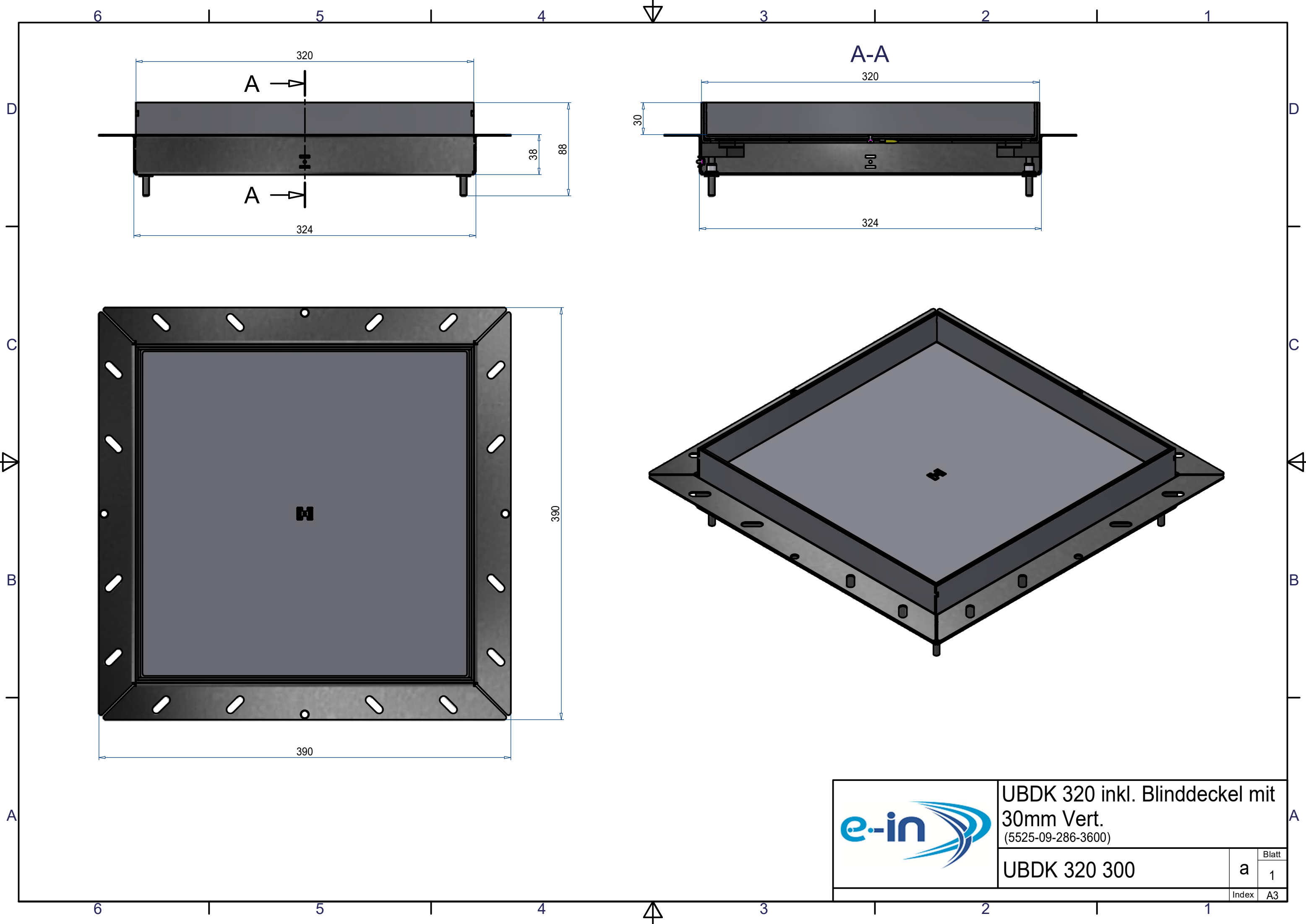


UBDK 320 inkl. Blinddeckel mit  
30mm Vert.  
(5525-09-286-3600)

UBDK 320 300

Blatt	
a	1
Index	A3



UBDK 320 inkl. Blinddeckel mit  
30mm Vert.  
(5525-09-286-3600)

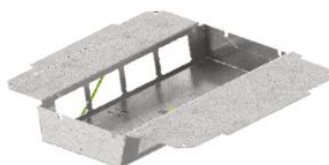
UBDK 320 300

Blatt	
a	1
Index	A3

# Unterflur-Bodendose UBDK 320

↓ Sie sind hier

Wird dazu benötigt ↓



Steckdoseneinsatz

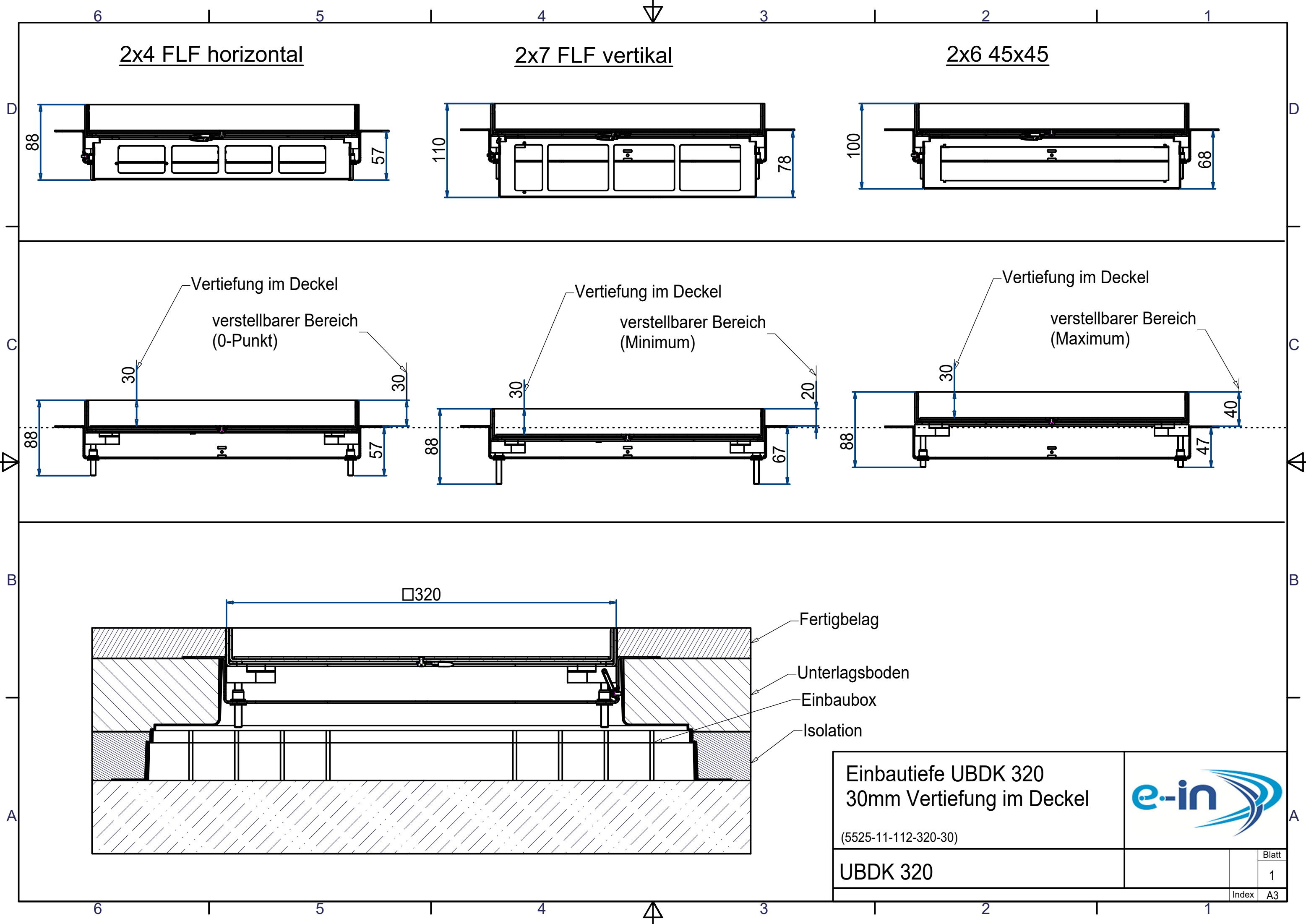
Unterflur-Bodendose UBDK



Kunststoff-Einbaubox

## Anmerkung

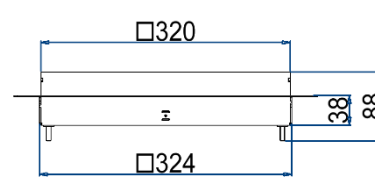
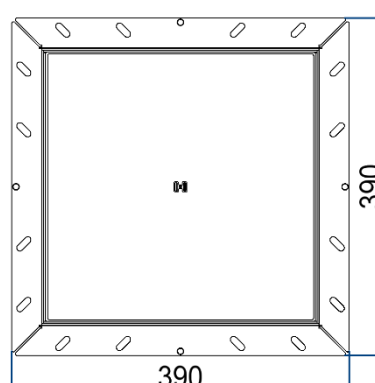
1. Etappe: Kunststoff-Einbaubox
2. Etappe: Unterflur-Bodendose UBDK, Steckdoseneinsatz





- Unterflur-Bodendose UBDK 320 inkl. Blinddeckel mit Kante und 30mm Vertiefung
- Mindestbodenaufbauhöhe von Roh- bis Unterlagsboden bei:
  - (2x4 FLF horizontal): 64mm
  - (2x7 FLF vertikal): 85mm
  - (2x6 45x45-Ausschnitte): 75mm
- Steckdoseneinsatz mit 2x4 FLF-Plätzen / 2x7 FLF-Plätzen / 2x 6x 45x45-Ausschnitten

## Daten

	Art.-Nr.	<b>UBDK 320 300</b>
	Bezeichnung 1	Unterflur-Bodendose UBDK 320 inkl. Blinddeckel mit Kante und 30mm Vertiefung
	Bezeichnung 2	Mindestbodenaufbauhöhe von Roh- bis Unterlagsboden bei: <ul style="list-style-type: none"> <li>- (2x4 FLF horizontal): 64mm</li> <li>- (2x7 FLF vertikal): 85mm</li> <li>- (2x6 45x45-Ausschnitte): 75mm</li> </ul>
	Dimension	320x320x88mm
	Werkstoff	Rahmen und Deckel aus Chromstahl Unterteil aus sendzimirverzinktem Stahlblech (SVZ)
	Kleinste VK-Einheit (VG)	1 Stück
	Gewicht	6.053kg / Stk.
	Länge (mit Kragen)	390mm
	Breite (mit Kragen)	390mm
	Höhe	88mm; siehe Einbautiefe UBDK 320
	Anzahl der einbaubaren Geräte	2x4 FLF-Plätze / 2x7 FLF-Plätze / 2x 6x 45x45-Ausschnitte
	Ausführung Leitungsauslass	Blinddeckel
	Deckelvertiefung	30mm
	Deckel	Mit Aufkantung
	Bodenpflege	trocken oder feucht
	IP-Schutzart	IP 20
	Maximale Belastung	500 kg

## Normen

Europäische Direktive RoHS

Freiwillige Übereinstimmung