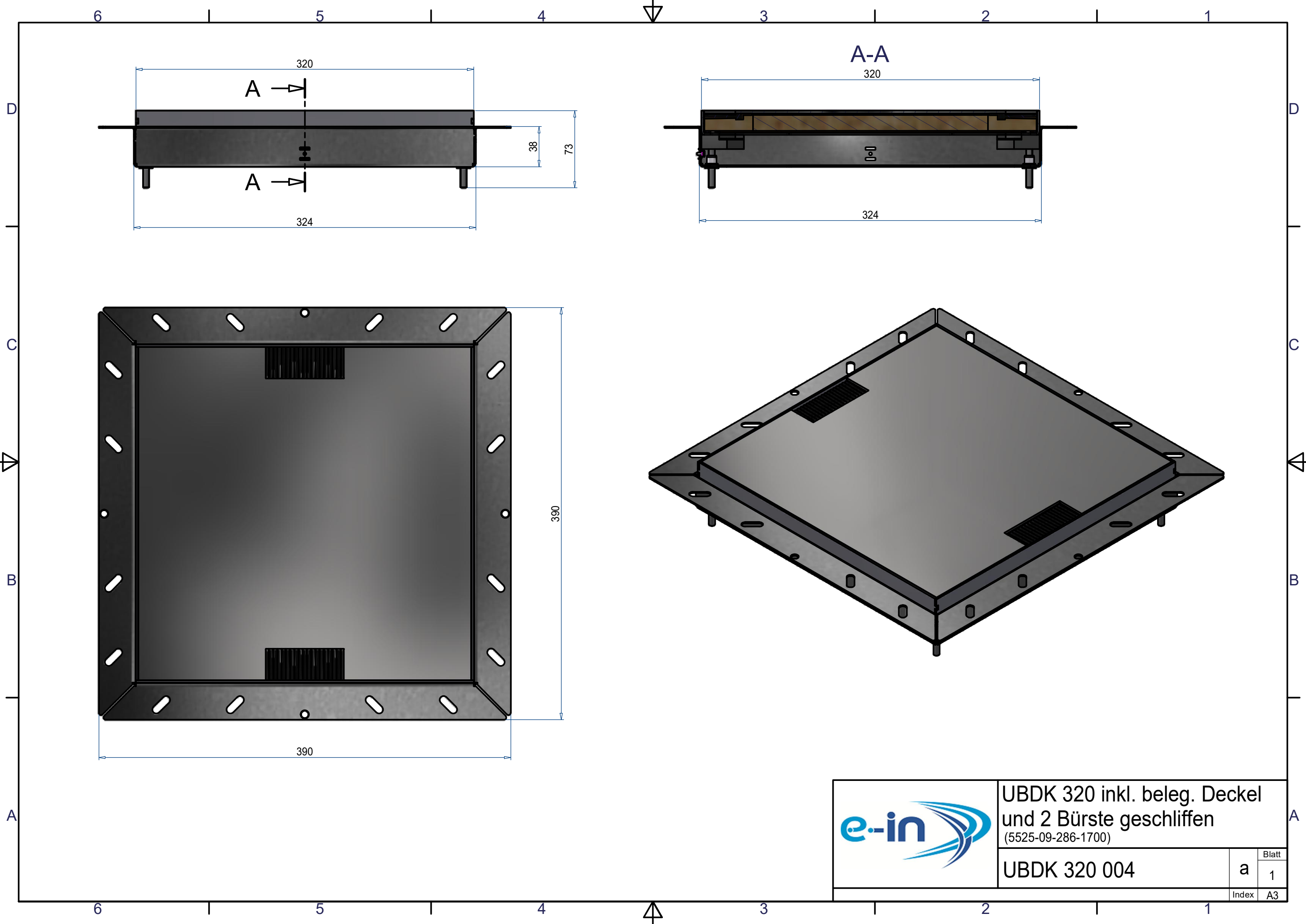


UBDK 320 inkl. beleg. Deckel
und 2 Bürste geschliffen
(5525-09-286-1700)

UBDK 320 004

Blatt	
a	1
Index	
A3	



UBDK 320 inkl. beleg. Deckel
und 2 Bürste geschliffen
(5525-09-286-1700)

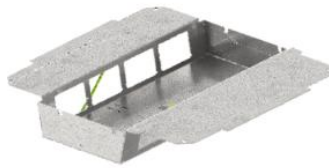
UBDK 320 004

Blatt	
a	1
Index	
A3	

Unterflur-Bodendose UBDK 320

↓ Sie sind hier

Wird dazu benötigt ↓



Steckdoseneinsatz

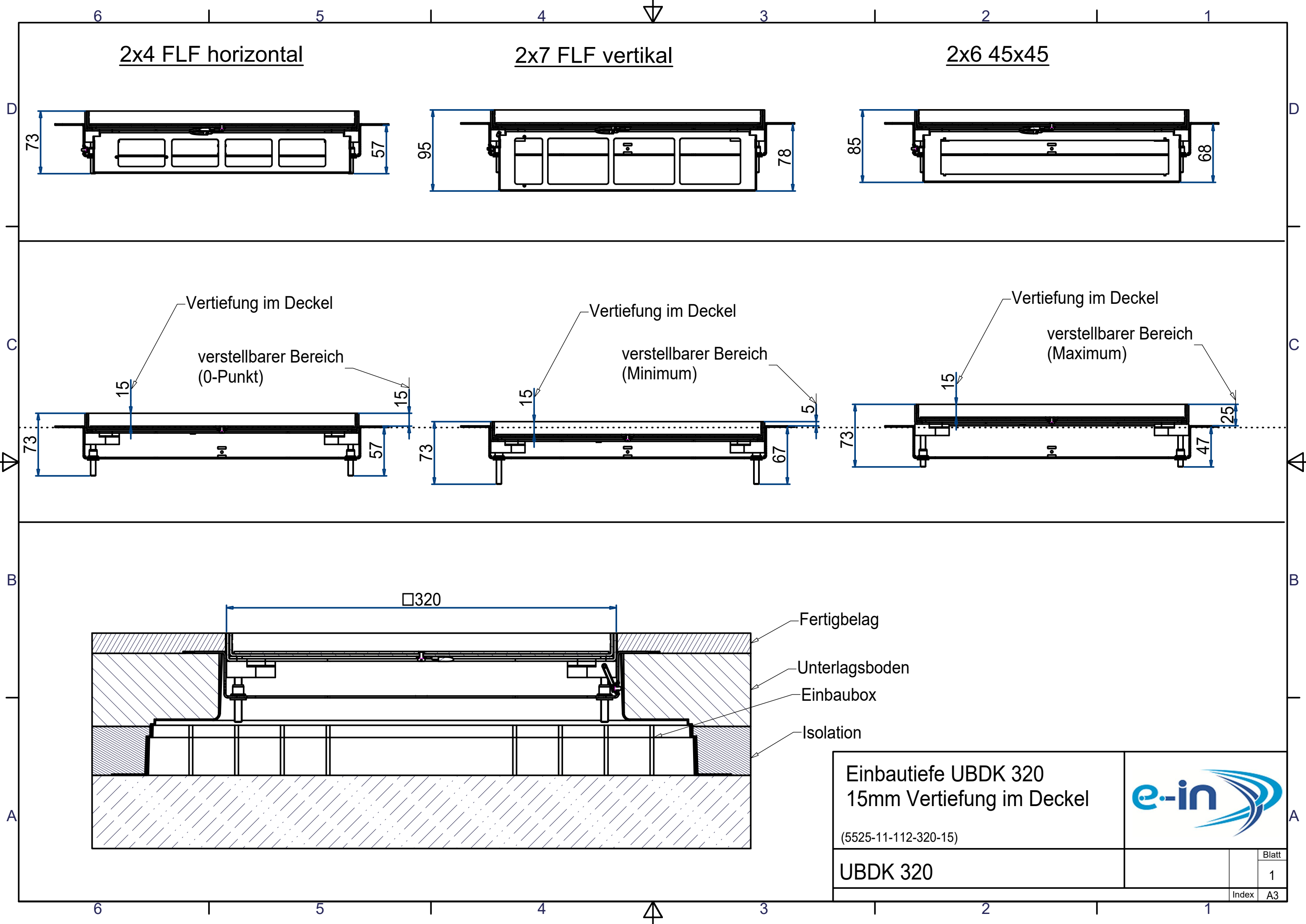
Unterflur-Bodendose UBDK

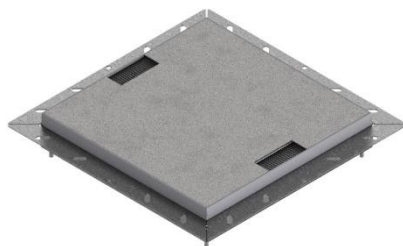


Kunststoff-Einbaubox

Anmerkung

1. Etappe: Kunststoff-Einbaubox
2. Etappe: Unterflur-Bodendose UBDK, Steckdoseneinsatz





- Unterflur-Bodendose UBDK 320 inkl. belegtem Deckel aus Chromstahl, geschliffen, und 2 Bürstenauslässen
- Mindestbodenaufbauhöhe von Roh- bis Unterlagsboden bei:
 - (2x4 FLF horizontal): 64mm
 - (2x7 FLF vertikal): 85mm
 - (2x6 45x45-Ausschnitte): 75mm
- Steckdoseneinsatz mit 2x4 FLF-Plätzen / 2x7 FLF-Plätzen / 2x 6x 45x45-Ausschnitten

Daten

	Art.-Nr.	UBDK 320 004
	Bezeichnung 1	Unterflur-Bodendose UBDK 320 inkl. belegtem Deckel aus Chromstahl, geschliffen, und 2 Bürstenauslässen
	Bezeichnung 2	Mindestbodenaufbauhöhe von Roh- bis Unterlagsboden bei: <ul style="list-style-type: none"> - (2x4 FLF horizontal): 64mm - (2x7 FLF vertikal): 85mm - (2x6 45x45-Ausschnitte): 75mm
	Dimension	320x320x73mm
	Werkstoff	Rahmen und Deckel aus Chromstahl Unterteil aus sendzimirverzinktem Stahlblech (SVZ)
	Kleinste VK-Einheit (VG)	1 Stück
	Gewicht	4.929 kg / Stk.
	Länge (mit Kragen)	390mm
	Breite (mit Kragen)	390mm
	Höhe	73mm; siehe Einbautiefe UBDK 320
	Anzahl der einbaubaren Geräte	2x4 FLF-Plätze / 2x7 FLF-Plätze / 2x 6x 45x45-Ausschnitte
	Ausführung Leitungsauslass	Bürstenauslässe
	Deckelvertiefung	keine
	Deckel	belegt, aus Chromstahl geschliffen
	Bodenpflege	trocken oder feucht
	IP-Schutzart	IP 20
	Maximale Belastung	500 kg

Normen

Europäische Direktive RoHS

Freiwillige Übereinstimmung